

Lahden Museot /  
Päijät-Hämeen alueellinen vastuumuseo 23.3.2021

Insplan oy, Tanja Rantala  
[tanja.rantala@insplan.fi](mailto:tanja.rantala@insplan.fi)

**Viite: Lausuntopyyntöne 15.3.2021**

**Asia: Sähköverkon maakaapelointi Hollolan Etolassa**

Insplan Oy on laatinut Kymenlaakson sähkölle sähköverkon saneeraussuunnitelman Hollolan Etolan kylän alueelle. Tarkoitus on korvata vanhat ilmakaapelit maakaapeleilla, poistaa sähkötolpat ja pystyttää puistomuuntamoita.

Päijät-Hämeen alueellinen vastuumuseo esittää lausuntonaan hankkeesta seuraavaa.

#### *Arkeologinen kulttuuriperintö*

Suunnittelualueen maakaapelilinjalta ja purettavan ilmakaapelin reitiltä tunnetaan kaksi historiallisen ajan kylätonttia (munaisjäännösrekisterin kohteet Etola 1000024085 ja Ilola 1000024091): Etolan kylätontilla tiedetään varhaisimman maakirjamerkinnän mukaan olleen yhdeksän tilaa vuonna 1539. Ilolassa oli maakirjamerkinnän mukaan kolme tilaa vuonna 1571. Molempien kylätonttien paikannus ja rajausta perustuu kartta-analyysiin (Pitäjänkartat ja Kuninkaan kartasto) ja on siten suuntaa antava.

Asiakohdan suunnittelualue on viimeksi ollut osana inventointialuetta vuonna 2014 Hämeenkosken keskustan ja lähiympäristön osayleiskaavatyön yhteydessä (*H. Poutiainen, T. Tiainen ja T. Paukku 2014, Hämeenkoski. keskustan ja lähiympäristön osayleiskaava-alueen muinaisjäännösinventointi*), jolloin ko. kylätonteille annettiin status muu kulttuuriperintökohde molempien ollessa edelleen asuttuja. Tämän jälkeen kylätonttien alueelta tai niiden välittömästä läheisyydestä on tehty lukuisia määriä löytöpaikkailmoituksia rautakautisista esineistä (ks. oheinen kartta). Lisäksi alueelta tunnetaan aiempia löytöpaikkoja ja myös rautakaudelle ajoittuva kuppikivi Ilolan kylätontin alueelta (Etola Kivistö 283010004). Esinelöydöt, löytöpaikat ja kohteet viittaavat vahvasti siihen, että kylätonttien alueilla on asuttu jo rautakaudella.

Edellä esitetyn perusteella museo edellyttää, että kylätonttien alueella ja niiden läheisyydessä kaapelioiden kaivamiseen, puistomuuntamoiden sijoituspaikoille ja kohdille, joista vanhan sähkölinjan pylväät poistetaan, liitetään arkeologinen valvonta: Valvottava alue on merkitty oheiselle kartalle. Valvonta koskee erityisesti alueita, joissa kaivaminen tapahtuu mylläämättömällä alueella (esim. viheralueet, metsät, pellot, kevyet piha- ja peltotiet). On mahdollista, että näillä alueilla on jäljellä jäänteitä kylätontteihin liittyvistä rakenteista ja rautakaudesta.



Mikäli valvonnassa tulee vastaan selviä merkkejä kiinteästä muinaisjään-  
nöksestä, valvova arkeologi tekee päätöksen siitä, vaaditaanko laajempaa  
arkeologista tutkimusta vai riittääkö kaivuun yhteydessä tehtävä dokumen-  
tointi ja arkeologinen tutkimus. Tämä siksi, ettei muinaisjäänökselle koko-  
naisuutena aiheutettaisi vahinkoa. Mahdollisen kaivauksen tarve on otettava  
huomioon arkeologisen valvonnan tutkimuslupaa haattaessa. Arkeologisen  
valvonnan voi tilata haluamaltaan arkeologian toimijalta. Lista arkeologian  
alan konsulteista löytyy Museoviraston internet-sivuilta (kohta: Arkeologisten  
kenttätöiden tilaaminen). Valvontatyön raportti on lähetettävä alueelliselle  
vastuumuseolle hyväksyttäväksi ennen kuin se lähetetään tilaajalle.

Sähköjaketoverkon saneeraustyön suunnitelmaan ei arkeologisen  
kulttuuriperinnön osalta ole muuta huomautettavaa.

*Rakennettu kulttuuriympäristö ja maisema*

Toimenpiteet kohdistuvat maakunnallisesti merkittävään rakennettuun  
kulttuuriympäristöön: Etolan kylän kulttuurimaisema (Päijät-Hämeen  
maakuntakaava 2014). Maisemalliset ja kyläkuvalliset näkökulmat tulee  
huomioida muuntamoiden sijoittelussa. Sijoituspaikoilla tulee olla  
suojuuustoa, sijoittelua pellolle tai muulle maisemallisesti avoimelle paikalle  
tulee välttää. Suunnittelussa tulee myös ottaa huomioon muuntamoiden  
väri ja tarve mahdolliselle ulkoverhoilulle. Museo pyytää nähtäväkseen  
kommentteja varten puistomuuntamoiden tarkentuneet sijoituspaikat, jotta  
niiden vaikutus alueelta mahdollisesti todentuviin kiinteisiin  
muinaisjäänöksiin ja maisemallisiin seikkoihin voidaan arvioida. Tarvittaessa  
sijoittelua voi suunnitella yhdessä museon tutkijoiden kanssa.

**Lahden Museot/Päijät-Hämeen alueellinen vastuumuseo**

tutkimuspäällikkö Hannu Takala

tutkija, arkeologi Esko Tikkala

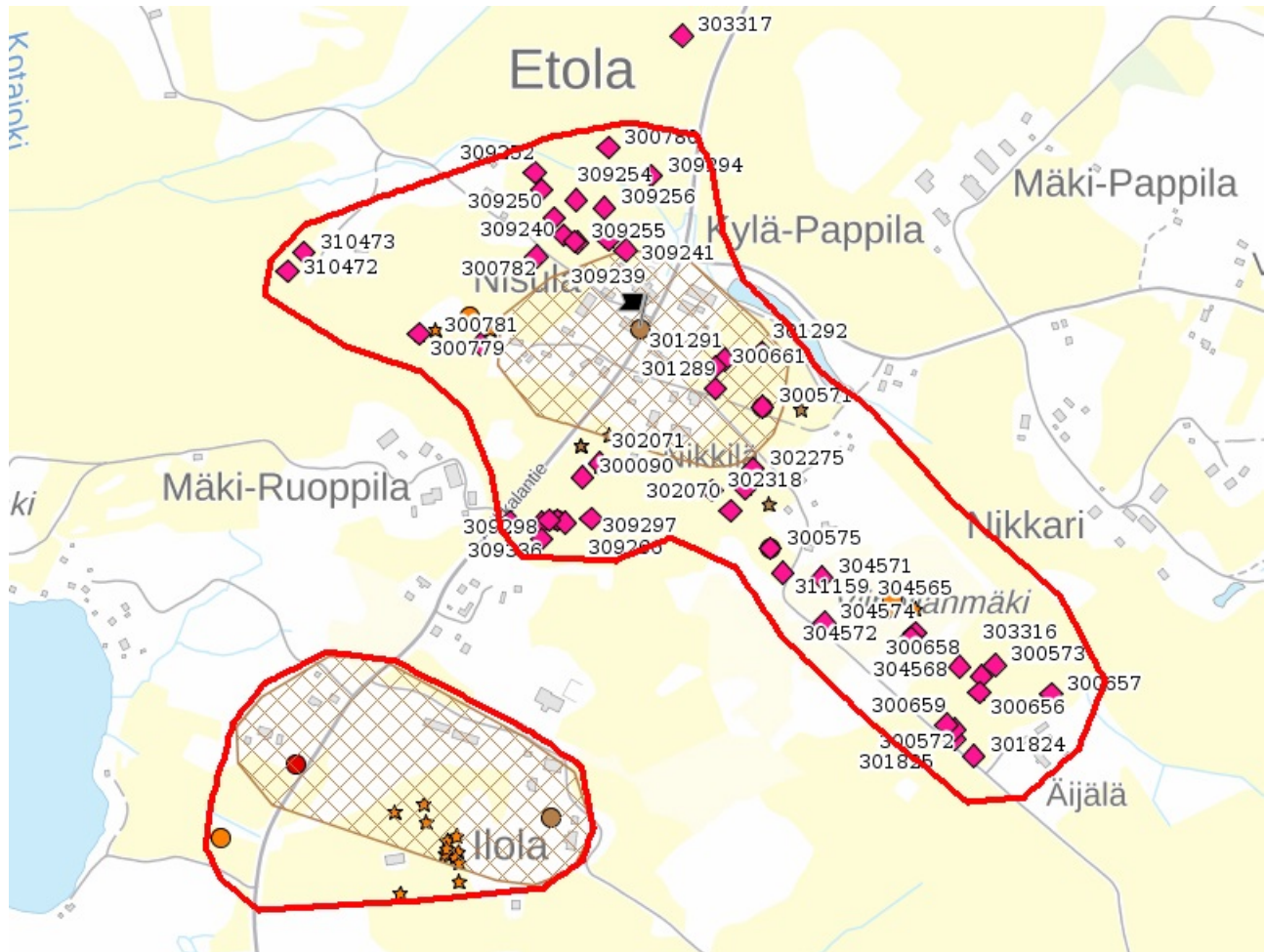
rakennustutkija Reetta Nousiainen

Tiedoksi

Hollolan kunta  
Museovirasto  
Hämeen ELY-keskus, Ympäristöyksikkö alueidenkäyttö

Liite: Alueet, joilla edellytetään arkeologista valvontaa

Liite



Etolan ja Ilolan historiallisten kylätonttien alueet. Punaiset ja oranssit pallot ja tähdet = muinaisjäännösrekisterin kohteita. Pinkit ruudut = löytöpaikkailmoituksia. Punainen viiva = alueet, joilla arkeologista valvontaa edellytetään.