

Mikko Upola / UPM-Kymmene oyj
mikko.upola@upm.com

Viite: Metsänkäyttöilmoitus 1-2021-44143 (ilmoitusviite: UPM2021050710245880101469258)

Asia: Muu kulttuuriperintökohde metsänkäyttöalueella, 283-411-1-160 Ahvenainen, Hollola.

Hollolan kunnassa sijaitsevalle Ahvenaisen kiinteistöille on tehty metsänkäyttöilmoitus. Metsänkäyttöilmoituksen kuvion 159.0 rajalla sijaitsee kulttuuriperintökohde, kolme mahdollista kiviaitaa ja niiden keskellä röykkiö (muinaisjäännösrekisterin kohde Suppi 1000029333). Kiviaidoista kaksi on koillinen-lounas-suuntaisia ja noin 10 – 15 m pitkiä. Näiden kiviaitojen koillispäässä on yksi luode-kaakko-suuntainen, noin 15 – 20 m pitkä kiviaita. Aitojen keskellä on kiviröykkiö, joka arvioitiin tarkastuksessa noin 2–3 metriä laajuiseksi ja noin 0,5 metriä korkeaksi. Tarkastuksessa tehtyä rajausta ei ole merkitty muinaisjäännösrekisteriin. Rajaus (ETRS-TM35FIN): P = 6 768 398 – 6 768 429 ja I = 398 438 – 398 467 (*E. Sorvali ja P. Häkälä 2016, Hämeenkoski, Suppi - kivirakenteiden tarkastus*).

Pydyttynä lausuntonaan Päijät-Hämeen alueellinen vastuumuseo toteaa, että hakkuut on mahdollista toteuttaa metsänkäyttöilmoituksessa esitetyllä kuviolla, mutta edellä esitetyn kohteen alueella hakkuut on suoritettava siten, etteivät aidat ja röykkiö lähiympäristöineen tuhoudu/vaurioitu. Myös metsäkoneiden ajoreitit on valittava siten, etteivät ko. rakenteet ympäristöineen vahingoitu. Aitojen tai röykkiön päälle tai niiden välittömään läheisyyteen ei myöskään saa varastoida puutavaraa tai kasata hakkuujätettä. Päijät-Hämeen alueellinen vastuumuseo käy tarvittaessa pyynnöstä merkitsemässä rakenteet ennen hakkuiden aloittamista.

Lahten museot / Päijät-Hämeen alueellinen vastuumuseo

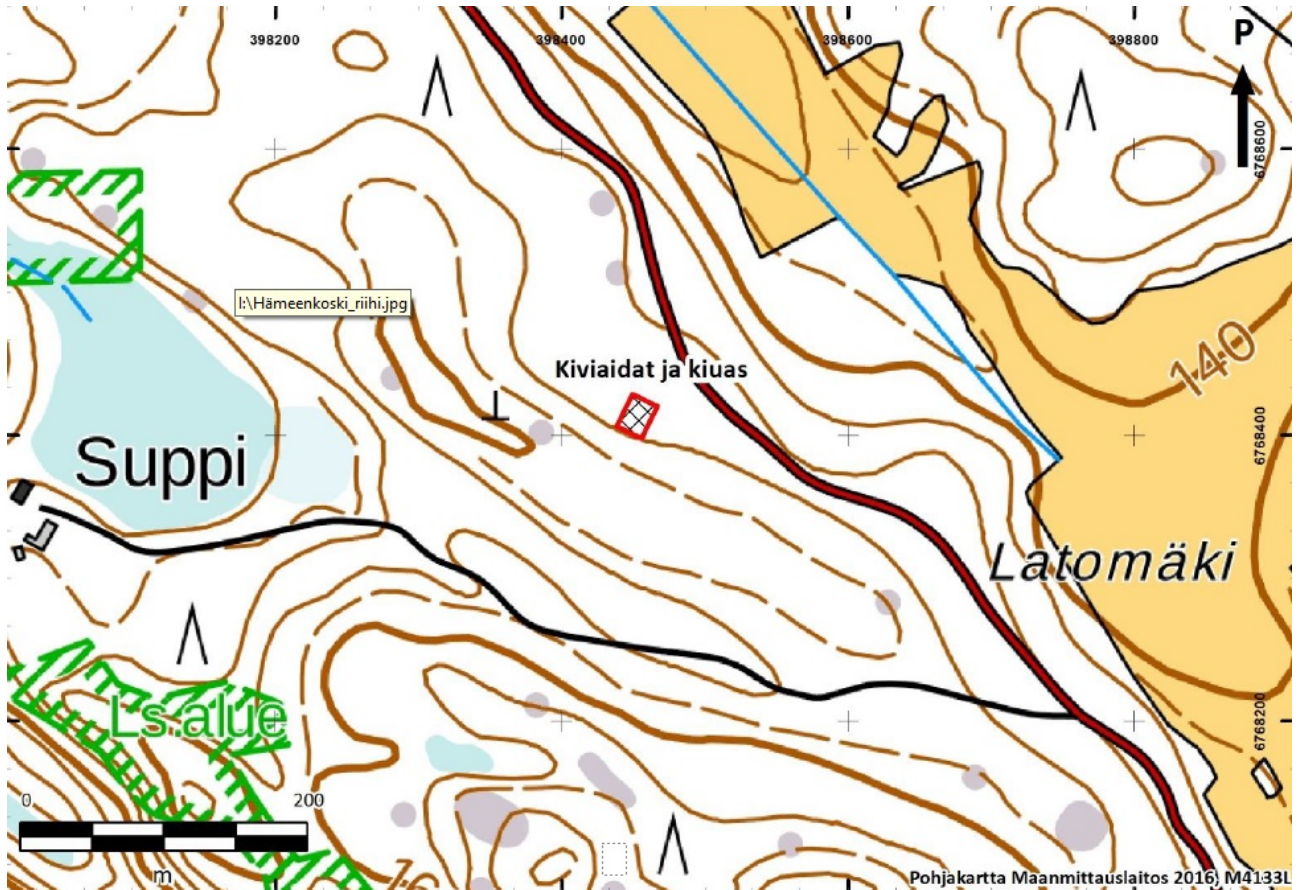
tutkimuspäällikkö Hannu Takala

tutkija, arkeologi Esko Tikkala

Liitteet Karttaliite

Tiedoksi Museovirasto, Hollolan kunta

Karttaliite



Tarkastusraportin aluerajaus: P = 6 768 398 – 6 768 429 ja I = 398 438 – 398 467 (E. Sorvali ja P. Häkälä 2016, Hämeenkoski, Suppi - kivirakenteiden tarkastus).