

Ritva Paasonen / UPM-Kymmene Oyj  
[ritva.paasonen@upm.com](mailto:ritva.paasonen@upm.com)

**Viite:** Metsänkäyttöilmoitus 1-2022-78631

**Asia:** Kiinteä muinaisjäänös metsänkäyttöalueella, 98-418-1-30 YLÖSTALO, Hollola

Hollolassa sijaitsevalle Ylöstalon kiinteistöille on tehty metsänkäyttöilmoitus. Metsänkäyttöilmoituksen kuvion 8.0 pohjoisosassa sijaitsee muinaismuistolain (295/1963) suojaama kiinteä muinaisjäänöskohde, historiallisen ajan myllynpaikka (muinaisjäänösrekisterin tunnus 1000042040 *Manskiven mylly*). Kohteen tarkastuksessa vuonna 2021 havaittiin Suvelanojan länsipuolella vesirajaan saakka ulottuva suorakaiteen muotoinen, ilmeisesti ainakin osittain yhtenäinen luonnonkiviperustus, jonka laajuus on noin 6 x 4 m ja korkeus noin 0,5–1 m. Eteläpuolen sivulla on selvästi erottuva suoraseinämäinen kivilatomus (maksimikorkeus 1 m, pituus 4 m), jossa kiviä on näkyvissä neljässä kerroksessa, joukossa myös pieniä "tilkekiviä". Kiveystä vastapäätä, puron toisella puolella, on kiven- ja maansekainen valli poikkisuunnassa puroon nähden. Sen leveys on noin 2–2,5 m ja pituus noin 6 m. Valli on lähiympäristöään korkeampi ja selvästi maastosta erottuva. Kyseessä on todennäköisesti myllypato. Puron kohdalle on vuoden 1741 Viitailan kylän rajankäyntikartalle merkitty vesimylly (Manskifve qvarn, noin P: 6776239 I: 410301) ja siitä pohjoiseen Viitailan mylly (Vitarlaqvarn) sekä pieni pitkänomainen soikeahko lampi, oletettavasti myllylampi. Myllyä ei ole merkitty pitäjänkartalle eikä vanhoille peruskartoille (*H. Poutiainen 2021: tarkastus*).

Pyydettyinä lausuntonaan Päijät-Hämeen alueellinen vastuumuseo toteaa, että hakkuut on mahdollista toteuttaa metsänkäyttöilmoituksessa esitetyillä kuvoilla, mutta muinaisjäänösalueella hakkuut on suoritettava siten, etteivät myllyyn kuuluneet rakenteet lähiympäristöineen tuhoudu/vaurioitu: maata muokkaavat toimenpiteet, kuten kantojen nosto, on kielletty. Myllyn alueelle ei myöskään saa varastoida puutavaraa tai kasata hakkuujätettä. Myös metsäkoneiden reitit on suunniteltava siten, ettei muinaisjäänöskohteelle aiheudu vahinkoa. Alueellinen vastuumuseo voi pyynnöstä suorittaa myllyn rakenteiden maastoon merkinnän virkatyönään.

#### Lahden museot / Päijät-Hämeen alueellinen vastuumuseo

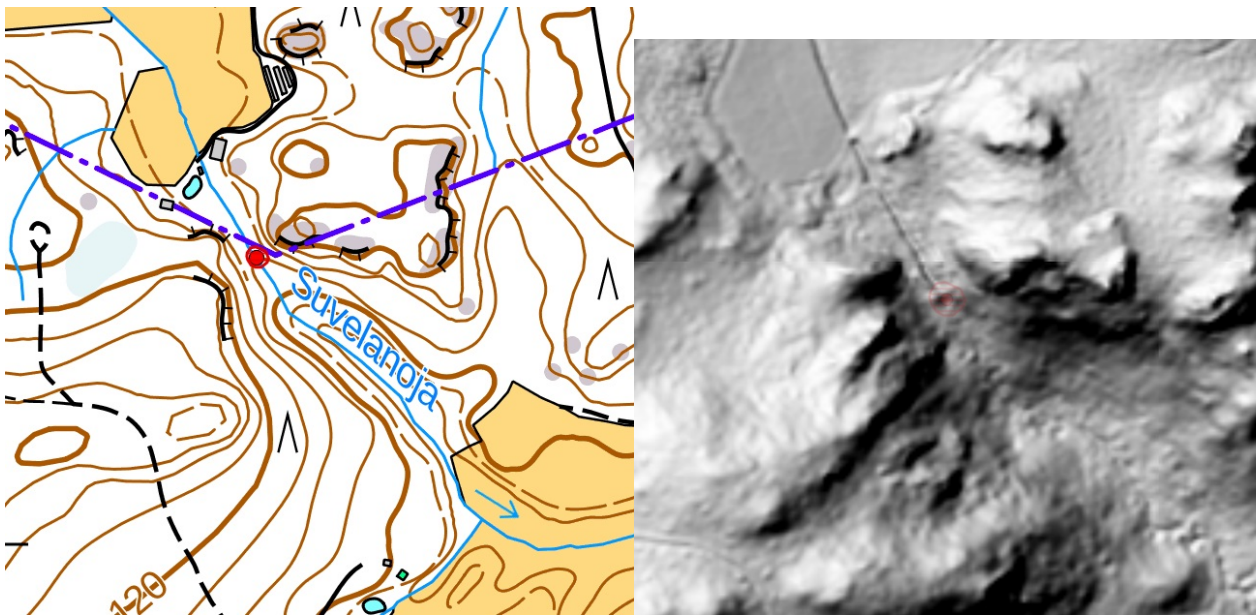
tutkimuspäällikkö Liisa Koskelainen

tutkija, arkeologi Esko Tikkala

Liitteet: Karttaliite

Tiedoksi: Museovirasto, Kiinteistönomistaja

## Karttaliite



Vasen: Ote muinaisjäännösrekisterin kartasta. Myllyn alue merkitty punaisella. Oikea: Ote lidarkartasta. Myllyn alue merkitty punaisella. Patorakenteet erottuvat kohoumana.