

Karri Arminen / Hakevuori Oy
karri.arminen@hakevuori.fi

Viite: Metsänkäyttöilmoitus 1-2022-121093 (ilmoitusviite MUU202208400000045871207134610)

Asia: Kiinteä muinaisjäänös metsänkäyttöalueella, 560-404-63-0 NAULAKORPI, Orimattila

Orimattilaan Naulakorven kiinteistölle on tehty metsänkäyttöilmoitus. Metsänkäyttösuunnitelman mukaan kuvion 4.0 koilliskulmassa sijaitsee muinaismuistolain (295/1963) suojaama muinaisjäänöskohde, historiallinen rajamerkki (muinaisjäänösrekisterin tunnus *Vuotavanoja*, nro 1000042616). Kohde on noin 1,8 x 1,8 metrin kokoinen ja 10–70 cm korkuinen, enimmäkseen viidestä kivikerrasta koostuva latomus, jonka päällä on matala pystykivi. Rajamerkki sijaitsee peitteisellä kalliopohjalla, alueella, jossa on runsaasti siirtolohkareita. Lisäksi noin 130 metriä kuvioista 4.0 länteen sijaitsee toinen muinaisjäänöskohde, myöskin historiallinen rajamerkki (muinaisjäänösrekisterin tunnus *Pirunkallio*, nro 1000042617). Kohde on neliömäinen, noin 1,2 x 1,2 metrin kokoinen ja 50 cm korkuinen ja koostuu kolmesta kivikerrasta, joiden päällä on pystykivi. Rajamerkki sijaitsee kalliopohjalla, avokallion kupeessa.

Lahden museot / Päijät-Hämeen alueellinen vastuumuseo, arkeologia toteaa, että hakkuut on mahdollista toteuttaa metsänkäyttöilmoituksessa esitetyillä kuvioilla, mutta muinaisjäänösalueella hakkuut on suoritettava maanpintaa vahingoittamatta. Maata muokkaavat toimenpiteet, kuten kantojen nosto tai laikutus, on kielletty. Muinaisjäänösalueelle ei myöskään saa varastoida puutavaraa tai kasata hakkuujätettä. Myös metsäkoneiden reitit on suunniteltava siten, että ne kiertävät muinaisjäänösalueen. Mikäli hakkuut tehdään talven aikana, on syytä huomioida, että matalat rajamerkit eivät todennäköisesti erotu maastossa lumen alta, mutta ne tuhoutuvat erittäin helposti, jos niiden läheltä ajetaan metsäkoneella. Kohteet on merkitty lausunnon liitteenä olevalle kartalle. Alueellinen vastuumuseo voi tarvittaessa pyynnöstä merkitä kohteet maastoon virkatyönään, mutta tämä onnistuu vasta sulan maan aikaan huhti-toukokuussa 2023.

Lahden museot / Päijät-Hämeen alueellinen vastuumuseo

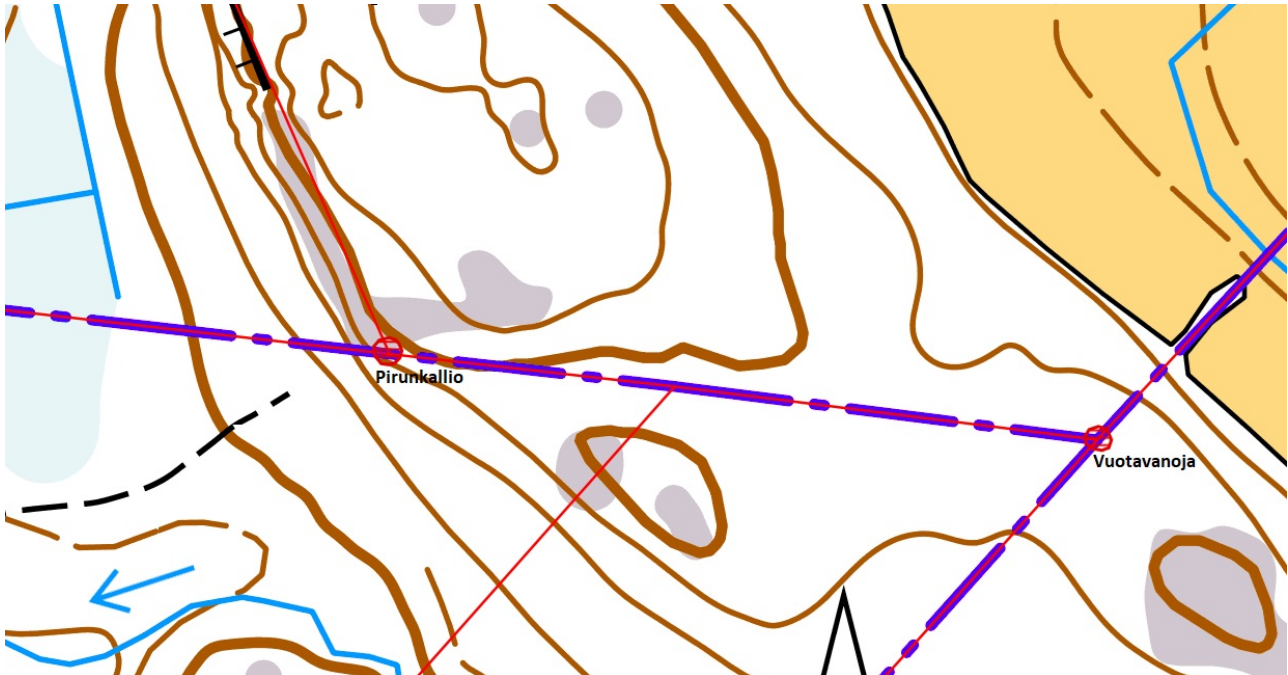
tutkimuspäällikkö Liisa Koskelainen

tutkija, arkeologi Siiri Tuomenoja

Liitteet: Kuva- ja karttaliite

Tiedoksi: Museovirasto, Metsäkeskus, Kiinteistönomistaja

Kuva- ja karttaliite



Rajamerkit punaisella rasterilla Maanmittauslaitoksen pohjakartalla. Punaisilla viivoilla kiinteistörajat ja violeteilla viivoilla kunnanrajat. Muinaisjäännösten keskipisteet (ETRS-TM35FIN): Vuotavanoja P: 6752761 I: 453349, Pirunkallio P: 6752803 I: 453007.



Vuotavanojan rajamerkki vuonna 2021 kuvattuna. Kuvat: Hannu Poutiainen.



Pirunkallion rajamerkki vuonna 2021 kuvattuna. Kuvat: Hannu Poutiainen.