

Exsane Oy, Eveliina Toivanen

eveliina.toivanen@exsane.fi

Viite: Lausuntopyyntöne 11.1.2022

Asia: Asikkala, Pulkkila maakaapelointi

Elenia Verkko Oyj suunnittelee maakaapelointia Asikkalan Pulkkilan kylälle. Suunnittelualue kuuluu valtakunnallisesti arvokkaaseen Etelä-Päijänteen kulttuuri- ja harjusaarimaisemaan. Rakentamisalue sijoutuu Asikkalan Pulkkilan historiallisen ajan kylätontille (mj.rek. 1000023895) ja sen läheisyydestä tunnetaan useita rautakauteen/keskiaikaan ajoittuvia irtolöytöpaikkoja. Lahden museot/Päijät-Hämeen alueellinen vastuumuseo lausuu 11.1.2022 päivätystä suunnitelmasta karttaliitteineen seuraavaa.

Arkeologinen kulttuuriperintö

Kaapelointi suoritetaan kylätontilla pääosin alueella, jota on jo aiemmin muokattu. Mahdolliset jäänteet ovat näiltä osin todennäköisesti sekoittuneet/tuhoutuneet. Vähä-Äiniöntien länsipuolelle sijoittuva uusi muuntamo ja siitä koilliseen, Kohilontien varteen etenevä kaapelioja (ks. oheinen liite) sijoittuu kuitenkin alueelle, jota ei vaikuttaisi olevan voimakkaasti muokattu. Kyseisellä alueella museo edellyttää työnaikaista arkeologista valvontaa.

Arkeologisen valvonnan voi tilata haluamaltaan arkeologian toimijalta. Lista arkeologian alan konsulteista löytyy Museoviraston internetsivuilta (kohta: Arkeologisten kenttätöiden tilaaminen). Mikäli valvonnassa tulee vastaan selviä merkkejä kiinteästä muinaisjäännöksestä, on valvojan arkeologin otettava yhteyttä alueelliseen vastuumuseoon, joka tekee päätöksen siitä, vaaditaanko laajempaa arkeologista tutkimusta vai riittääkö kaapeliojan kaivuun yhteydessä tehtävä dokumentointi ja arkeologinen tutkimus. Valvonnan on täytettävä Museoviraston määrittämät laatuvaatimukset kenttätöiden, dokumentoinnin kuin raportoinninkin osalta. Raportti suoritetusta valvonnasta on lähetettävä alueelliselle vastuumuseolle arvioitavaksi.

Rakennettu kulttuuriympäristö ja maisema

Suunnittelualue on Etelä-Päijänteen viljelyseudun maisematyyppiä edustava maatalousmaisemaa (Päijät-Hämeen maakuntakaava 2014). Puistonmuuntamon sijoitus on suunniteltu Vilppulan tilan pihapiiriin, jonka lohkokivinavetassa toimii tilamyymälä. Muuntamo tulee maisemoida tilakokonaisuuden rakennuskantaan sopivaksi punamullatulla puuverhouksella.

Jakokaappien ja muuntamon ympäristöön tulee maisemallisista syistä jättää puustoa tai pensaita. Sijoitusta avoimelle peltoaukealle tulee välttää.

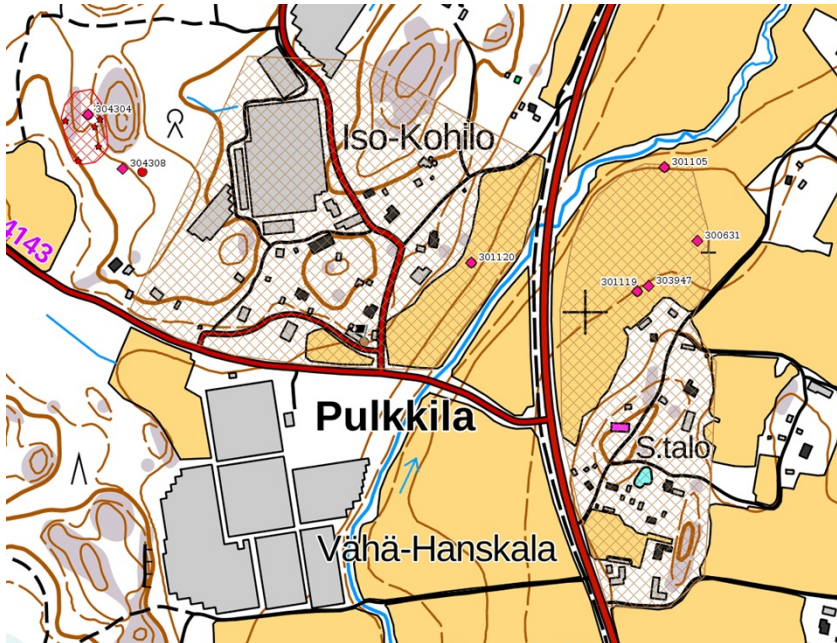
Lahden museot / Päijät-Hämeen alueellinen vastuumuseo

| | |
|--------------------|-------------------|
| tutkimuspäällikkö | Hannu Takala |
| tutkija, arkeologi | Esko Tikkala |
| tutkija | Reetta Nousiainen |

Liitteet Karttaliite

Tiedoksi Asikkalan kunta, Museovirasto, Hämeen Ely-keskus

Karttaliite



Pulkilan historiallinen kylätontti (rasteri), sen läheiset muinaisjäännöskohteet ja irtolöytöpaikat.



Museolle 28.1.2022 lähetetty, tarkennettu suunnitelmakartta, johon keltaiselle merkitylle alueelle (aiemmin muokkaamattomat osat) edellytetään työnaikaista arkeologista valvontaa.