

Juha Mikko Kalevi Hämäläinen
movajussi@gmail.com

Viite: Metsänkäyttöilmoitus 1-2023-6223 (ilmoitusviite MFI2023162465)

Asia: Kiinteä muinaisjäänös metsänkäyttöalueella, 560-411-1-56 METSÄMÄKI, Orimattila

Orimattilassa sijaitsevalle Metsämäen kiinteistölle on tehty metsänkäyttöilmoitus. Metsänkäyttösuunnitelman kuviolla 9.0 sijaitsee kaksi muinaismuistolain (295/1963) suojaamaa kiinteää muinaisjäänöstä, kaksi kivikautista/varhaismetallikautista asuinpaikkaa (muinaisjäänösrekisterin tunnuksset *Metsämäki 1* ja *Metsämäki 2*, nro:t 560010057 ja 560010058). Metsämäki 2 sijaitsee kuvion 9.0 pohjoisosassa, jyrkähkön ja kivisen törmän päällä olevalla tasanteella, joka muodostaa pienen länsiluoteeseen avautuvan niemekkeen. Alueelta on vuonna 2002 suoritettussa koekaivauksessa tehty runsaasti myöhäiselle kivikaudelle ja mahdollisesti varhaismetallikaudelle ajoittuvia löytöjä. Kohde on myös valittu valtakunnallisesti merkittävien kohteiden listalle (VARK: <https://www.museovirasto.fi/fi/kulttuuriymparisto/arkeologinen-kulttuuriperinto/valtakunnallisesti-merkittavat-arkeologiset-kohteet-vark>).

Metsämäki 1 sijaitsee kuvion 9.0 lounaiskulmassa, noin 100 metriä etelään Metsämäki 2:sta, samalla pohjois-eteläsuuntaisella harjanteella/törmällä, sen eteläpäässä olevalla tasanteella. Koekaivauksissa vuonna 2002 paikalta löydettiin keramiikkaa, palanutta luuta ja kvartssia. (*H. Poutiainen 2002: Orimattila, Metsämäki 2. Esihistoriallisen asuinpaikan arkeologinen koekaivaus; H. Takala 2002: Orimattila, Metsämäki 2. Esihistoriallisen asuinpaikan arkeologinen koekaivaus.*)

Pyydettyinä lausuntonaan Päijät-Hämeen alueellinen vastuumuseo toteaa, että hakkuut on mahdollista toteuttaa metsänkäyttöilmoituksessa esitetyllä kuviolla, mutta asuinpaikkojen alueella hakkuut on suoritettava maanpintaa rikkomatta. Maata muokkaavat toimenpiteet, kuten kantojen nosto ja laikuttaminen on kielletty. Myös metsäkoneiden käyttö ja reitit on suunniteltava siten, ettei ko. muinaisjäänöskohteiden alueella maanpintaa vahingoiteta. Asuinpaikkojen alueelle ei myöskään saa varastoida puutavaraa tai kasata hakkuujätettä. Museo suosittaa hakkuut suoritettavaksi talviaikaan, kun maanpinta on jäässä ja lumipeitteen suojaama. Alueellinen vastuumuseo voi pyynnöstä suorittaa asuinpaikkojen maastoon merkinnän virkatyönään, mutta tämä onnistuu vasta sulan maan aikaan, huhtitoukokuussa 2023. Kohteet on merkitty lausunnon liitteenä olevalle kartalle.

Lahten museot / Päijät-Hämeen alueellinen vastuumuseo

tutkimuspäällikkö

Liisa Koskelainen

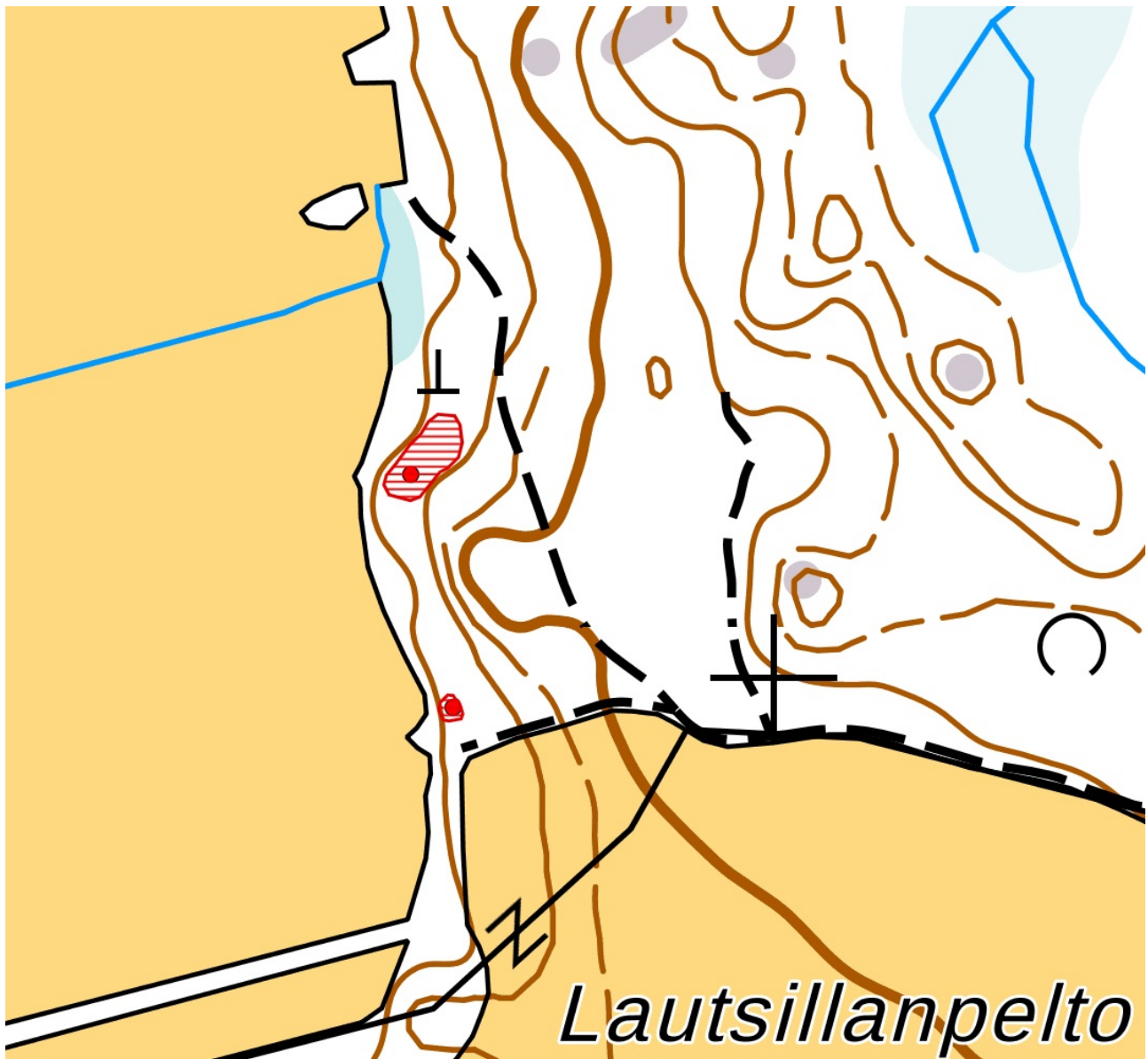
tutkija, arkeologi

Esko Tikkala

Liitteet: Karttaliite

Tiedoksi: Museovirasto, Kiinteistönomistaja

Karttaliite



Ote muinaisjäännösrekisterin kartasta. Kivikautiset/varhaismetallikautiset asuinpaikat merkitty punaisella, ylempi rasteroitu alue: Metsämäki 2 (nro 560010058), alempi rasteroitu alue: Metsämäki 1 (nro 560010057).