

Paavo Valkeapää / Versowood Oy
paavo.valkeapaa@versowood.fi

Viite: Metsänkäyttöilmoitus 1-2023-11253 (ilmoitusviite MUU2023665P12230141MKI)

Asia: Mahdollinen muinaisjäännös metsänkäyttöalueella, 532-402-1-197 JOKI-KÖLLI, Lahti

Lahden Nastolassa sijaitsevalle Joki-Köllin kiinteistölle on tehty metsänkäyttöilmoitus. Metsänkäyttösuunnitelman kuviolla 20.0 sijaitsee mahdollinen muinaisjäännöskohde, historiallisen ajan kylätontti (mj-rekisterin tunnus Arrajoki 1000024130). Arkistolähteiden mukaan Arrajoen kylä on kuulunut alun perin Immilään, mutta itsenäinen kylä se on ollut viimeistään jo vuonna 1567. 1560-luvulla ja vuonna 1571 kylässä tiedetään olleen kaksi tilaa. (*E. Tikkala, E. Sorvali ja P. Taipale, 2012: Päijät-Hämeen maakuntakaava. Historiallisen ajan muinaisjäännösten inventointi*). Kylätontin sijainnin määrittäminen ja aluerajaus perustuvat Kuninkaan kartaston ja vuoden 1787 isojakokartan pohjalta tehtyyn kartta-analyysiin ja ovat siten suuntaa antavia. Kohdetta ei ole tarkastettu maastossa, mistä johtuen sen suojelustatus on mahdollinen muinaisjäännös. On mahdollista, että kyseisellä alueella, sen aiemmin mylläämättömillä osilla, on säilynyt jäänteitä kylätonttiin kuuluneista rakenteista ja/tai myös sitä varhaisemmasta ihmisen toiminnasta - Päijät-Hämeen alueelta on muutaman viime vuoden aikana löytynyt historiallisten kylätonttien yhteydestä lähes poikkeuksetta viitteitä myös rautakaudesta.

Pyydettyinä lausuntonaan Päijät-Hämeen alueellinen vastuumuseo toteaa, että hakkuut on mahdollista toteuttaa metsänkäyttöilmoituksessa esitetyllä kuviolla, mutta mahdollisen kylätontin alueella hakkuut on suoritettava erityistä varovaisuutta noudattaen. Jos vastaan tulee metsämaasta poikkeavia piirteitä (kuten kivirakenteita, kiveystä, tuhkaa, luita, esineitä) on muokkaustoimet lopetettava ja otettava välittömästi yhteyttä Päijät-Hämeen alueelliseen vastuumuseoon (Lahden museot). Museo suosittaa hakkuut suoritettavaksi talviaikaan, kun maanpinta on jäässä ja lumipeitteen suojaama. Kylätontin sijainti ja aluerajaus on merkitty lausunnon liitteenä olevalle kartalle.

Lahden museot / Päijät-Hämeen alueellinen vastuumuseo

tutkimuspäällikkö

Liisa Koskelainen

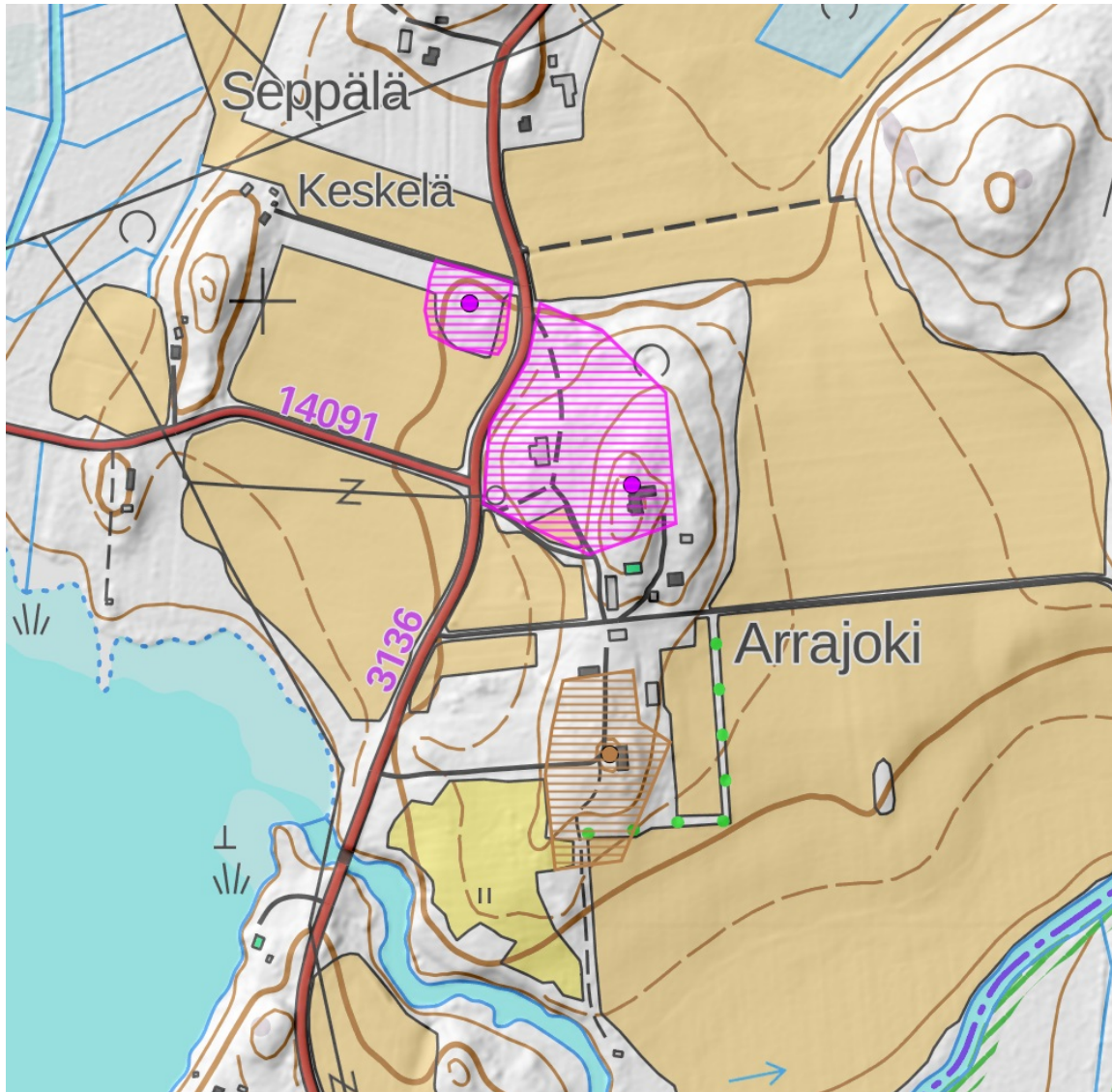
tutkija, arkeologi

Esko Tikkala

Liitteet: Karttaliite

Tiedoksi: Museovirasto, kiinteistönomistaja

Karttaliite



Ote muinaisjäännösrekisterin kartasta. Historiallisen ajan asuinpaikat merkitty rasterilla, Ylimpänä mahdollinen torpan paikka: Arrajoki Sipilä (mj.rek. nro 1000024305), keskellä mahdollinen Arrajoen kylätontin alue: Arrajoki (mj.rek. nro 1000024130) ja alimpana Arrajoen kartanon alue: Arrajoen kartano (mj.rek. nro 1000024304).