

Toni Pajula / Metsäpalvelu SavottaSudet Oy  
[toni.pajula@gmail.com](mailto:toni.pajula@gmail.com)

**Viite:** Metsänkäyttöilmoitus 1-2023-12194

**Asia:** Kiinteä muinaisjäänös metsänkäyttöalueella, 98-415-1-321 KARTANO, Hollola

Hollolassa sijaitsevalle Kartanon kiinteistölle on tehty metsänkäyttöilmoitus. Metsänkäyttösuunnitelman kuviolla 2.0 sijaitsee muinaismuistolain (295/1963) suojaam kiinteä muinaisjäänös, rautakautinen kalmisto (muinaisjäänösrekisterin tunnus *Kalliomaja*, nro 1000039676). Alueelta on vuonna 2020 tehty rautakautiseen kalmistoon liittyviä löytöjä (esineitä, noensekaista maata ja mahdollista kiveystä) ja lisäksi merkittävä, yli 100 myöhäisrautakautista hopearahaa sisältänyt kätkö. Kalliomaja on valittu valtakunnallisesti merkittävien kohteiden listalle (VARK: <https://www.museovirasto.fi/fi/kulttuuriymparisto/arkeologinen-kulttuuriperinto/valtakunnallisesti-merkittavat-arkeologiset-kohteet-vark>). (E. Tikkala 2020: *HOLLOLA, Kalliomaja, Löytöpaikkatarkastus 2020. Tutkimusraportti*.)

Pyydettyinä lausuntonaan Päijät-Hämeen alueellinen vastuumuseo toteaa, että hakkuut on mahdollista toteuttaa metsänkäyttöilmoituksessa esitetyllä kuviolla, mutta kuviolla 2.0 sijaitsevan kalmiston alueella hakkuut on suoritettava maanpintaa rikkomatta/vahingoittamatta. Maata muokkaavat ja vahingoittavat toimenpiteet, kuten kantojen nosto on kielletty. Jos metsäkoneita käytetään, on se tehtävä erityistä varovaisuutta noudattaen talviaikaan, kun maanpinta on jäässä ja lumipeitteen suojaama. Sulan maan aikana metsäkoneen käyttö alueella ei ole suotavaa. Muinaisjäänöksen alueelle ei myöskään saa varastoida puutavaraa tai kasata hakkuujätettä.

#### Lahden museot / Päijät-Hämeen alueellinen vastuumuseo

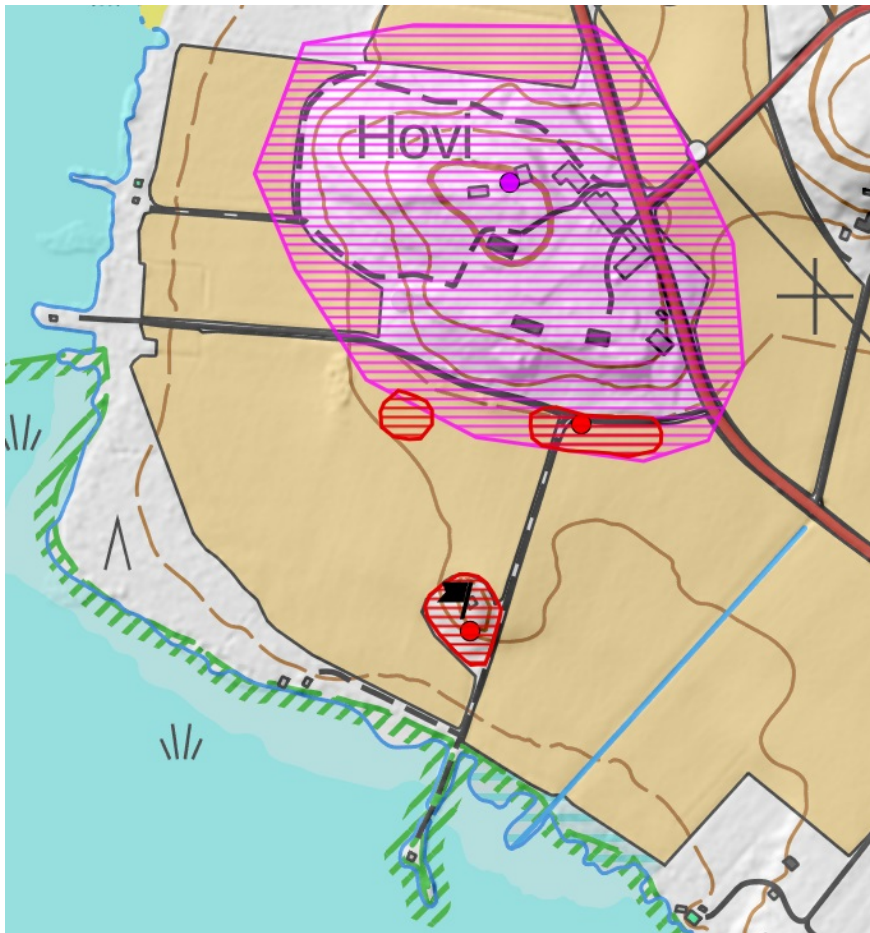
tutkimuspäällikkö Liisa Koskelainen

tutkija, arkeologi Esko Tikkala

Liitteet: Karttaliite

Tiedoksi: Museovirasto

## Karttaliite



Ote muinaisjäännösrekisterin kartasta. Metsänkäyttöilmoituksen kuviolla 2.0 sijaitseva rautakautinen kalmisto (mj-rek. tunnus *Kalliomaja* 1000039676) merkitty lipulla (rasteroitu alue).