

Joonas Karjalainen / Metsäliitto osuuskunta/Metsä Group  
[Joonas.Karjalainen@metsagroup.com](mailto:Joonas.Karjalainen@metsagroup.com)

**Viite:** Metsänkäyttöilmoitus 1-2023-33087 (ilmoitusviite M-G2023264377MKI)

**Asia:** Kiinteä muinaisjäänös metsänkäyttöalueella, 532-411-4-61 JUUSTILA, Lahti

Lahdessa sijaitsevalle Juustilan kiinteistöille on tehty metsänkäyttöilmoitus. Metsänkäyttöilmoituksen kuvion 10.1 itäreunalla sijaitsee muinaismuistolain (295/1963) suojaama kiinteä muinaisjäänöskohde, historiallisen ajan rajamerkki (muinaisjäänösrekisterin tunnus 1000042619 *Montarinmäki*). Rajamerkki, jossa on pystykivi (0,60 m) on suorakaiteen muotoinen kivilatomus (2,7 x 1,4 x 0,80 m), ja se on tehty maapohjalle. Rajamerkki sijaitsee harjanteen laella lähellä sorakuoppaa ja paikalla, joka on entisen Hämeen läänin Nastolan pitäjän Villähteen kylän sekä entisen Uudenmaan läänin Orimattilan pitäjän Kuivannon kylän välinen raja. Lisäksi se on ollut edellä mainittujen läänien ja pitäjien raja. Rajankulku päätettiin isojakokartan mukaan maanjako-oikeudessa v. 1778. Rajapaikka on merkitty vuoden 1785 isojakokartalle, kohdalle, jossa raja tekee pienen käännöksen. Raja on myös 1800-luvun puolivälin pitäjänkartalla (3111 08 Orimattila) ja v. 1964 peruskartalla (3111 08 Uusikylä) (*H. Poutiainen ja O. Puttonen 2021: tarkastus*).

Pyydettyä lausuntonaan Päijät-Hämeen alueellinen vastuumuseo toteaa, että hakkuut on mahdollista toteuttaa metsänkäyttöilmoituksessa esitetyillä kuvoilla, mutta hakkuut on suoritettava siten, ettei rajamerkki lähialueineen tuhoudu/vaurioidu: maata muokkaavat toimenpiteet, kuten kantojen nosto, on kielletty. Rajamerkin päälle ja välittömään lähiympäristöön ei myöskään saa varastoida puutavaraa tai kasata hakkuujätettä. Myös metsäkoneiden reitit on suunniteltava siten, ettei muinaisjäänöskohteelle aiheudu vahinkoa. Alueellinen vastuumuseo voi pyynnöstä suorittaa rajamerkin maastoon merkinnän virkatyönään.

#### Lahden museot / Päijät-Hämeen alueellinen vastuumuseo

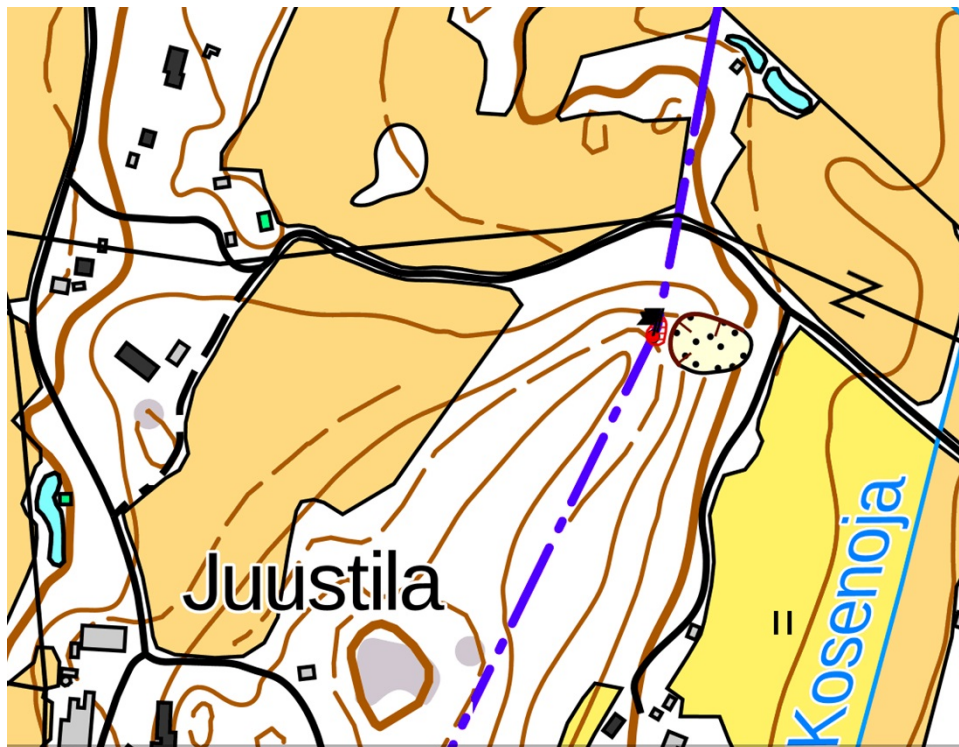
tutkimuspäällikkö Liisa Koskelainen

tutkija, arkeologi Esko Tikkala

Liitteet: Karttaliite

Tiedoksi: Museovirasto, Kiinteistönomistaja

## Karttaliite



Ote muinaisjäännösrekisterin kartasta. Rajamerkki (muinaisjäännösrekisterin tunnus 1000042619 *Montarinmäki*) lähialueineen merkitty punaisella rasterilla ja mustalla lipulla.