

Onni Laurila / Metsähoitoyhdistys Kymenlaakso  
[onni.laurila@mhy.fi](mailto:onni.laurila@mhy.fi)

**Viite:** Metsänkäyttöilmoitus 1-2023-35327 (ilmoitusviite MHY202333104343019H231MKI)

**Asia:** Kiinteä muinaisjäänös metsänkäyttöalueella, 142-874-1-1 SUUTARIN YHTEISMETSÄ, litti

litissä sijaitsevalle Suutarin yhteismetsän kiinteistölle (tunnus 142-874-1-1) on tehty metsänkäyttöilmoitus. Metsänkäyttösuunnitelman kuviolla 4.0 sijaitsee muinaismuistolain (295/1963) suojaama kiinteä muinaisjäänös, mahdollinen pronssi/rautakautinen hautaröykkiö (mj-rekisterin tunnus *Keinukallio* 1000003067). Vuonna 2004 tarkastettu röykkiö on kooltaan noin 3,5 x 4 x 1 m ja sijaitsee avokalliolla, aivan metsäautotien vieressä. Röykkiön keskellä pilkottaa mahdollinen silmäkivi. (*W. Pertola 2004: Iitti, Keinukallio. Arkeologisen kohteen tarkastus*).

Pyydettyinä lausuntonaan Päijät-Hämeen alueellinen vastuumuseo toteaa, että hakkuut on mahdollista toteuttaa metsänkäyttöilmoituksessa esitetyillä kuviolla, mutta ne on suoritettava vahingoittamatta muinaismuistolain suojaamaa röykkiötä ja sen välitöntä lähialuetta (kantojen maastarepiminen, äestys yms. ovat kielletty). Myös metsäkoneiden käyttö ja reitit on suunniteltava siten, ettei kohdetta lähialueineen vahingoiteta. Röykkiön päälle ei myöskään saa varastoida puutavaraa tai kasata hakkuujätettä. Alueellinen vastuumuseo voi pyynnöstä suorittaa röykkiön maastoonmerkinnän virkатыönään. Kohde ja sen koordinaatit on merkitty lausunnon liitteenä olevalle kartalle.

#### Lahten museot / Päijät-Hämeen alueellinen vastuumuseo

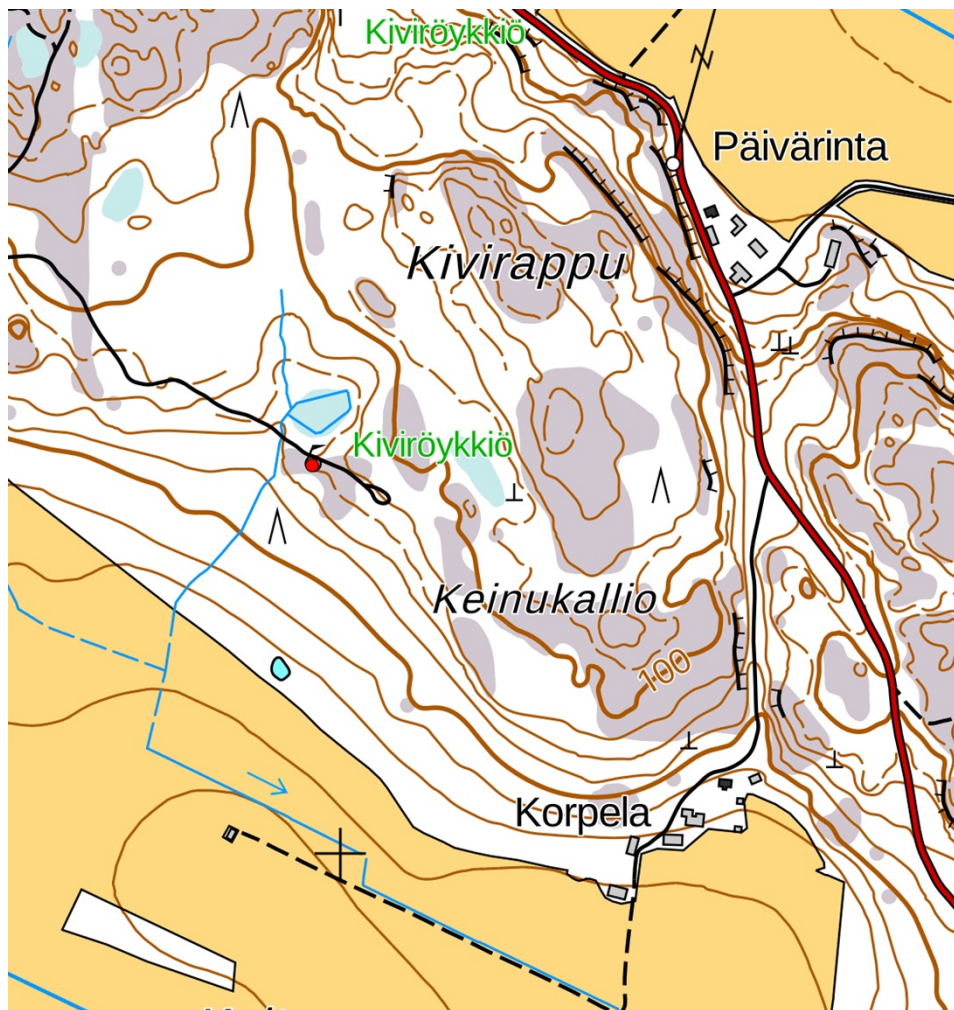
tutkimuspäällikkö Liisa Koskelainen

tutkija, arkeologi Esko Tikkala

Liitteet: Karttaliite

Tiedoksi: Museovirasto, kiinteistönomistaja

## Karttaliite



Ote muinaisjäännösrekisterin kartasta. Röykkiö (mj-rekisterin tunnus *Keinukallio* 1000003067) merkitty punaisella ympyrällä. Koordinaatit (ETRS-TM35FIN) P: 6746455, I: 467967.