

Teijo Suurpää / UPM-Kymmene Oyj
teijo.suurpaa@upm.com

Viite: Metsänkäyttöilmoitus 1-2023-42383 (ilmoitusviite UPM2023042813520128231563704)

Asia: Kiinteä muinaisjäänös metsänkäyttöalueella, 142-411-4-396 MUSTALAMPI, liitti

litin kunnassa sijaitseville Mustalammen kiinteistöille on tehty metsänkäyttöilmoitus. Metsänkäyttöilmoituksen kuvioilla 7.1 ja 11.2. sijaitsee osa muinaismuistolain (295/1963) suojaamasta kiinteästä muinaisjäänöksestä, ensimmäisen maailmansodan aikaisesta puolustusasemasta (muinaisjäänösrekisterin numero 1000012914 *Tervaharju*). Puolustusasema sijaitsee Tervaharjun ja Juotinkallion länsireunojen juurella. Kohteen eteläosa on jyrkässä harjun rinteessä. Kyse on pääosin maahan kaivetuista taistelu- ja yhdyshaudoista, jotka ovat osin yli 2 m syviä. Osa haudoista on jäänyt keskeneräisiksi. Torjuntasuunnat ovat lounaaseen ja länteen, Juotinkallion eteläpuolella myös etelään. Taisteluhautoissa on ainakin 19 traverssia ja yksi suojahuoneen kuoppa, jossa on ollut kaksi sisäänkäyntiä. Mustalammen suunnistuskartan ja lidar-kartan perusteella (ks. oheinen karttaliite) vuonna 2008 inventoidusta taisteluhautalinjasta noin 40 - 80 metriä itään kulkee taaempi puolustuslinja ylempänä rinteessä. Taaempaa linjaa ei ole maatoissa inventoitu, mutta se on huomioitu muinaisjäänöksen aluerajaukseen. (*J. Lagerstedt 2008: Pohjois-Kymenlaakso. Sotahistoriallisten muinaisjäänösten inventointi, kohde nro 54, s. 61; J. Lagerstedt 2017: Kymenlaakson maakunnan sotahistoriallisten kohteiden aluerajauksen tarkistus.*)

Pyydettyä lausuntonaan Päijät-Hämeen alueellinen vastuumuseo toteaa, että hakkuut on mahdollista toteuttaa metsänkäyttöilmoituksessa esitetyillä kuvioilla, mutta puolustusaseman alueella ja sen läheisyydessä hakkuut on suoritettava siten, etteivät kaivannot lähiympäristöineen tuhoudu/vaurioidu. Maata muokkaavat toimenpiteet, kuten kantojen nosto, on kielletty. Myös metsäkoneiden ajoreitit on valittava siten, ettei etteivät kaivannot/rakenteet ympäristöineen vahingoitu. Rakenteiden päälle tai niiden välittömään läheisyyteen ei myöskään saa varastoida puutavaraa tai kasata hakkuujätettä. Päijät-Hämeen alueellinen vastuumuseo käy tarvittaessa pyynnöstä merkitsemässä rakenteet ennen hakkuiden aloittamista.

Lahden museot / Päijät-Hämeen alueellinen vastuumuseo

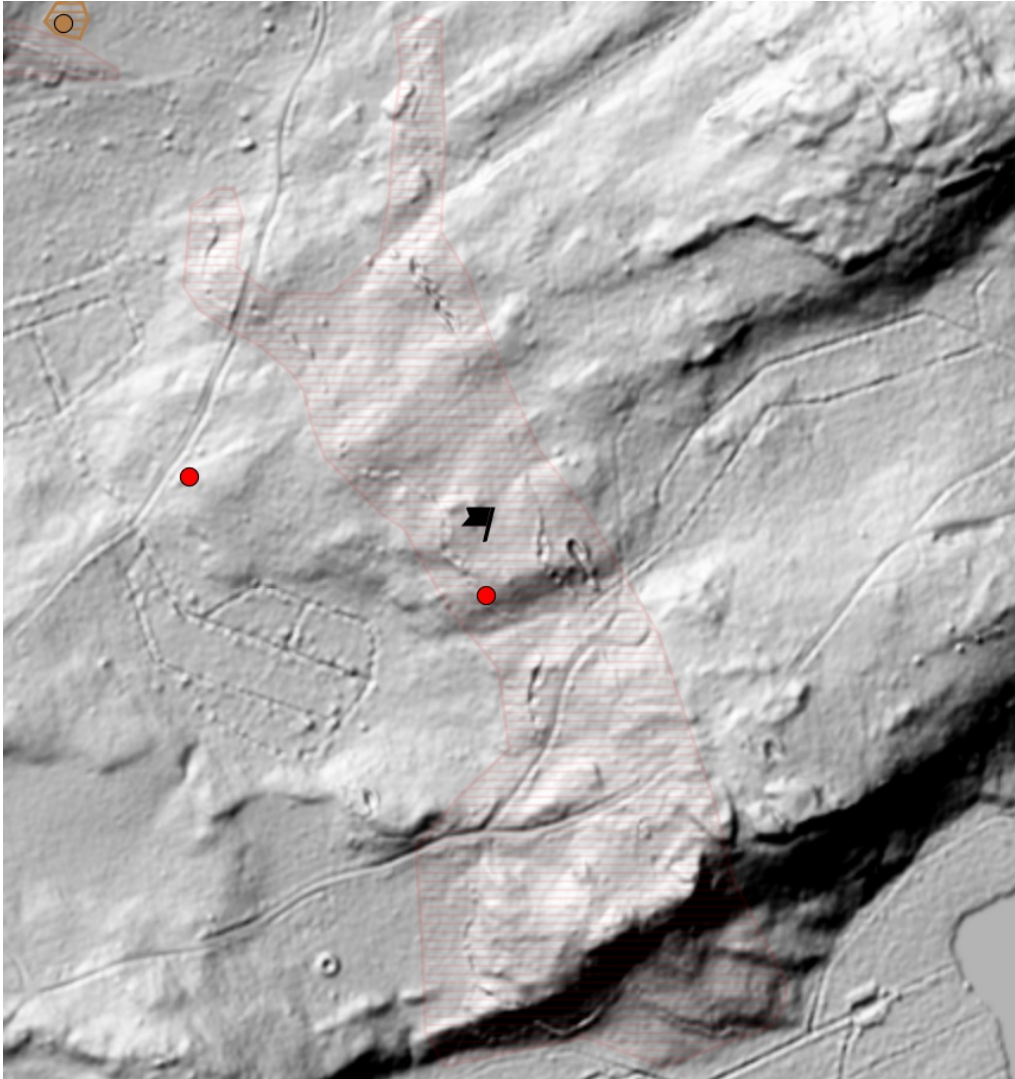
tutkimuspäällikkö Liisa Koskelainen

tutkija, arkeologi Esko Tikkala

Liitteet: Karttaliite

Tiedoksi: Museovirasto, litin kunta

Karttaliite



Ote muinaisjäännösrekisterin karttasovelluksesta, lidar-kartta. Suojeltu muinaisjäännös, taisteluaseman eteläosa, (muinaisjäännösrekisterin numero 1000012914 *Tervaharju*) merkitty vaaleanpunaisella rasterilla. Taistelukaivannot erottuvat ojamaisina, luode-kaakkosuuntaisina kaivantoina aluerajauksen sekä itä- että länsireunoilla.