

Vesa Ovaska / Metsäliitto osuuskunta/Metsä Group  
[vesa.ovaska@metsagroup.com](mailto:vesa.ovaska@metsagroup.com)

**Viite:** Metsänkäyttöilmoitus 1-2023-44662 (ilmoitusviite M-G2023270008MKI)

**Asia:** Kiinteä muinaisjäänös metsänkäyttöalueella, 81-874-1-0 EKON YHTEISMETSÄ, Hartola

Hartolassa sijaitsevalle Ekon yhteismetsän kiinteistölle (tunnus 81-874-1-0) on tehty metsänkäyttöilmoitus. Metsänkäyttösuunnitelman kuviolla 240.1 sijaitsee muinaismuistolain (295/1963) suojaama kiinteä muinaisjäänöskohde, kaksi hiilihautaa (mj-rekisterin tunnus *Lemmonmäki* 1000041975). Vuonna 2020 löydetty hiilihaudat sijaitsevat lähellä toisiaan. Hiilihauta 1:n halkaisija on noin 5 metriä valleineen ja sen syvyys pohjalta vallin päälle on noin 0,80 metriä. Hiilihauta 2:n halkaisija valleineen on noin 4 metriä ja sen syvyys on noin 0,5 metriä (*H. Poutiainen 2020: Arkeologisen kohteen tarkastus 29.10.2020*).

Pyydettyä lausuntonaan Päijät-Hämeen alueellinen vastuumuseo toteaa, että hakkuut on mahdollista toteuttaa metsänkäyttöilmoituksessa esitetyillä kuviolla, mutta ne on suoritettava vahingoittamatta hiilihautoja ja niiden välitöntä lähialuetta (kantojen maastarepiminen, äestys yms. ovat kielletty). Myös metsäkoneiden käyttö ja reitit on suunniteltava siten, ettei muinaisjäänöskohdetta lähialueineen vahingoiteta. Hiilihautojen alueelle ei myöskään saa varastoida puutavaraa tai kasata hakkuujätettä. Alueellinen vastuumuseo voi pyynnöstä suorittaa hiilihautojen maastoonmerkinnän virkатыönään. Hiilihautojen sijainti koordinaatteineen on merkitty lausunnon liitteenä olevalle karttaliitteelle.

#### **Lahden museot / Päijät-Hämeen alueellinen vastuumuseo**

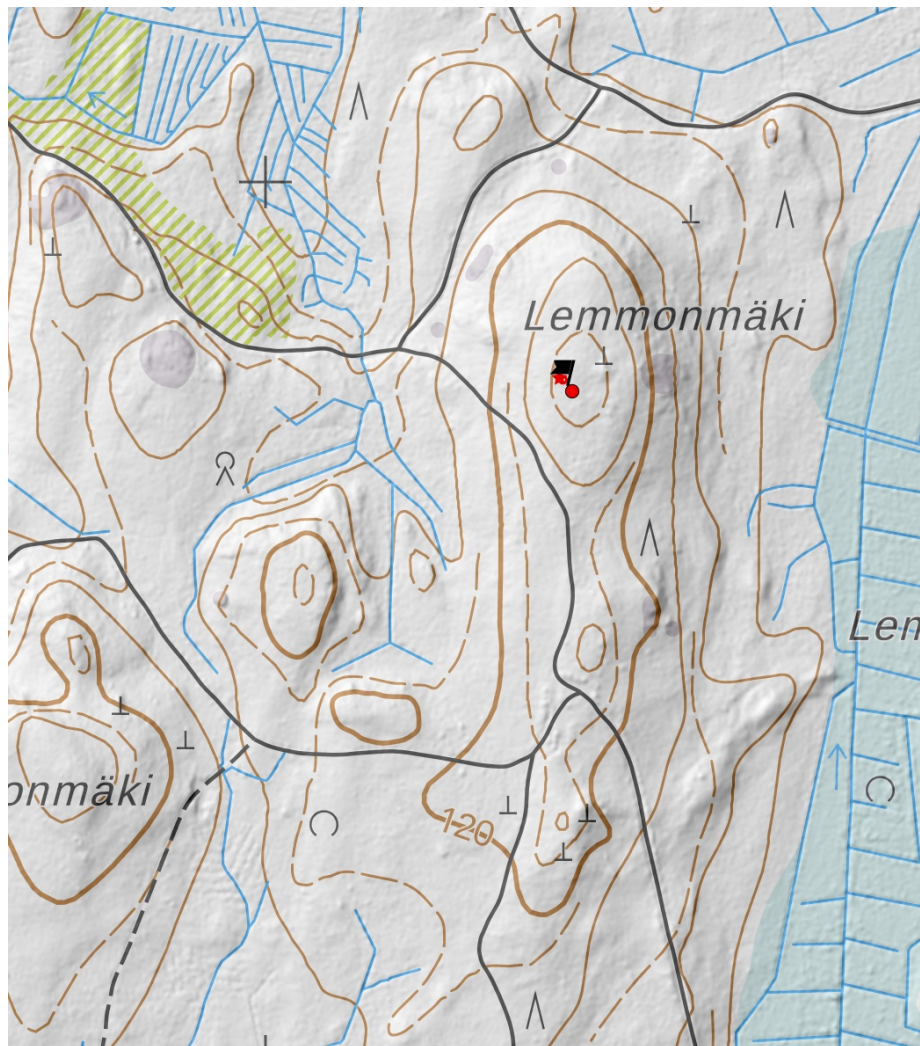
tutkimuspäällikkö Liisa Koskelainen

tutkija, arkeologi Esko Tikkala

Liitteet: Karttaliite

Tiedoksi: Museovirasto, kiinteistönomistaja

## Karttaliite



Ote muinaisjäännösrekisterin kartasta. Hiilihaudat (mj-rekisterin tunnus *Lemmonmäki* 1000041975) on merkitty punaisella ympyrällä ja tähdellä. Käsi-gps:llä mitatut koordinaatit (ETRS-TM35FIN): (Hiilihauta 1) P 6825762, I 456349 ja (Hiilihauta 2) P 6825775, I 456338.