

Tuomas Ukkonen / UPM-KYMMENE OYJ
tuomas.ukkonen@upm.com

Viite: Metsänkäyttöilmoitus 1-2023-66259 (ilmoitusviite UPM2023062609155041301587160)

Asia: Kiinteä muinaisjäänös metsänkäyttöalueella, 781-413-1-131 Pakanavuori, Sysmä

Sysmässä sijaitsevalle Pakanavuoren kiinteistölle (tunnus 781-413-1-131) on tehty metsänkäyttöilmoitus. Metsänkäyttösuunnitelman kuviolla 1.0 sijaitsee muinaismuistolain (295/1963) suojaama kiinteä muinaisjäänöskohde, kivikautinen asuinpaikka (mj-rekisterin tunnus *Myllymäki* 1000034258). Vuonna 2018 havaittu kivikautinen asuinpaikka tarkastettiin vuonna 2020, jolloin myös sen rajat määriteltiin. Koekuopista tehtyjen löytöjen avulla asuinpaikka ajoitettiin kivikaudelle/varhaismetallikaudelle. Kohteeseen kuuluu myös hiilimiilu, joka on ainakin osittain tuhoutunut. (*A. Bilund 2020: SYSMÄ, Myllymäki (1000034258), kivikautisen asuinpaikan tarkastus 2020*).

Pyydettyinä lausuntonaan Päijät-Hämeen alueellinen vastuumuseo toteaa, että hakkuut on mahdollista toteuttaa metsänkäyttöilmoituksessa esitetyllä kuviolla, mutta ne on suoritettava vahingoittamatta asuinpaikkaa ja sen välitöntä lähialuetta (kantojen maastarepiminen, äestys yms. ovat kielletty). Myös metsäkoneiden käyttö ja reitit on suunniteltava siten, ettei muinaisjäänöskohdetta lähialueineen vahingoiteta. Kivikautisen asuinpaikan alueella äestys ei ole mahdollista. Asuinpaikan alueelle ei myöskään saa varastoida puutavaraa tai kasata hakkuujätettä. Alueellinen vastuumuseo voi pyynnöstä suorittaa kivikautisen asuinpaikan maastoonmerkinnän virkatyönään. Asuinpaikan sijainti koordinaatteineen on merkitty lausunnon liitteenä olevalle karttaliitteelle.

Lahden museot / Päijät-Hämeen alueellinen vastuumuseo

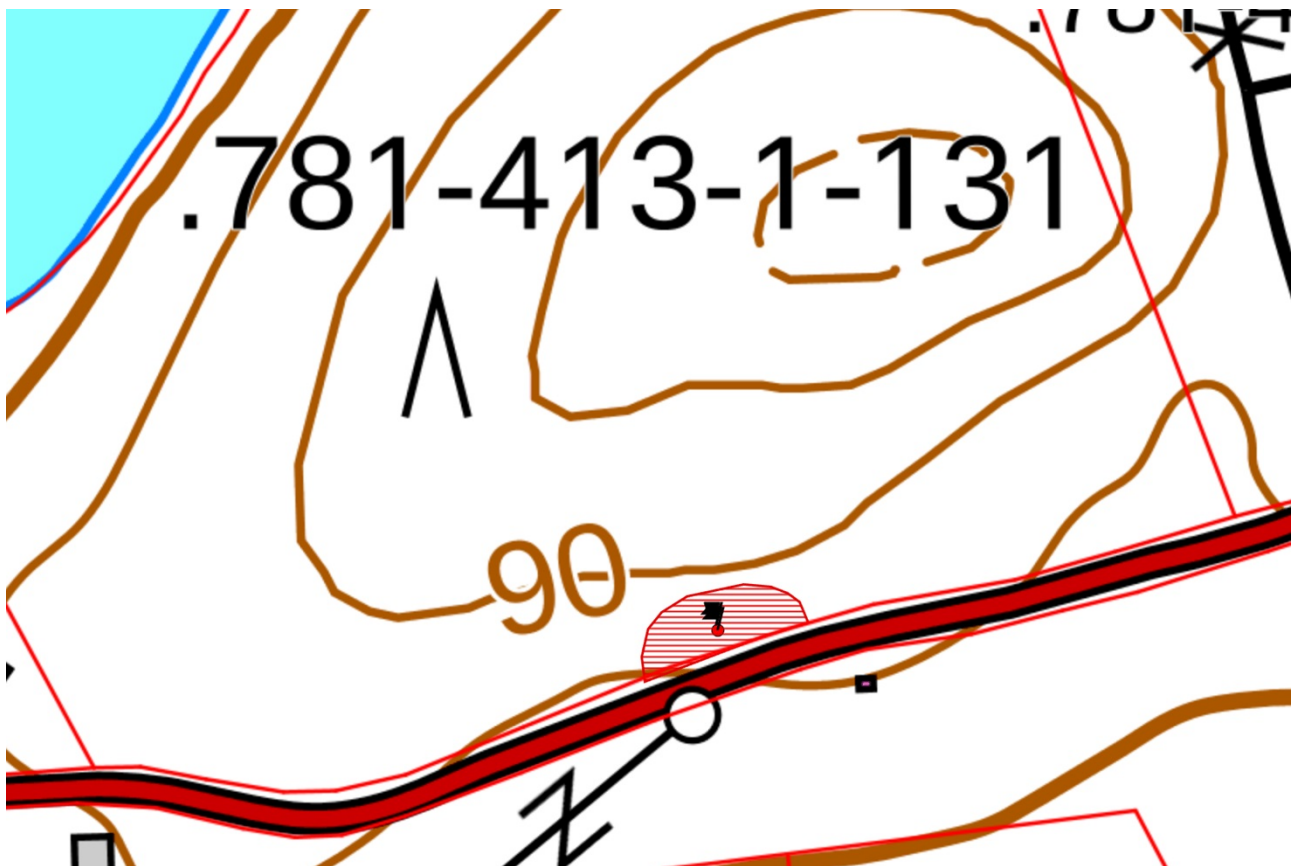
tutkimuspäällikkö Liisa Koskelainen

tutkija, arkeologi Jasmin Puska

Liitteet: Karttaliite

Tiedoksi: Museovirasto, kiinteistönomistaja

Karttaliite



Ote muinaisjäännösrekisterin kartasta. Kivikautinen asuinpaikka (mj-rekisterin tunnus *Myllymäki* 1000034258) on merkitty punaisella ympyrällä ja rasterikuviolla. Käsi-gps:llä mitattu keskikoordinaatit (ETRS-TM35FIN): P 6814110, I 421795.