

Mikko Heikkinen/ Metsänhoitoyhdistys Päijät-Häme
mikko.heikkinen@mhy.fi

Viite: Metsänkäyttöilmoitus 1-2023-66561 (ilmoitusviite MHY20230609012374051)

Asia: Kiinteä muinaisjäänös metsänkäyttöalueella, 398-406-14-131 HÖLMÄ, Lahti

Lahdessa sijaitsevalle HÖLMÄN kiinteistölle on tehty metsänkäyttöilmoitus. Metsänkäyttösuunnitelman kuviolla 16.0 sijaitsee muinaismuistolain (295/1963) suojaama muinaisjäänöskohde, kivikautinen asuinpaikka (mj-rekisterin tunnus *Hölmänmäki 2* 1000000611). Vuonna 2009 suoritetuissa koekaivauksissa alueelta löydettiin kvartsi-iskoksia, palanutta luuta ja saviastian paloja. Löytöjen perusteella asuinpaikka ajoittuu neoliittiselle kivikaudelle ja/tai varhaismetallikaudelle. Sen keskeisimmät ja parhaiten säilyneet osat sijaitsevat niemekkeen kärjessä ja sen välittömässä läheisyydessä, törmän rinteillä. Törmän päällä on todennäköisesti ollut pelto, jonka muokkaus on tuhonnut näille alueille mahdollisesti ulottuneet asuinpaikan osat (*A.R. Vaden 2009: LAHTI Hölmänmäki 2 ja Hölmänmäki 3. Kivikautisten asuinpaikkojen koekaivaus*). Asuinpaikka on rajattu koekaivauksessa tehtyjen havaintojen perusteella. Asuinpaikan sijainti koordinaatteineen on esitetty lausunnon ohessa olevassa karttaliitteessä.

Pyydettyinä lausuntonaan Päijät-Hämeen alueellinen vastuumuseo toteaa, että hakkuut on mahdollista toteuttaa metsänkäyttöilmoituksessa esitetyillä kuviolla, mutta kivikautisen asuinpaikan alueella hakkuut on suoritettava maanpintaa rikkomatta (kantojen maastarepiminen, äestys yms. ovat kielletty). Myös metsäkoneiden käyttö ja reitit on suunniteltava siten, ettei muinaisjäänöskohdetta/maanpintaa sen alueella vahingoiteta: museo suosittaa hakkuut suoritettavaksi talviaikaan, kun maanpinta on jäässä ja lumipeitteen suojaama. Asuinpaikan alueelle ei saa myöskään varastoida puutavaraa tai kasata hakkuujätettä. Alueellinen vastuumuseo voi pyynnöstä suorittaa kohteen maastoonmerkinnän virkatyönään.

Lahden museot / Päijät-Hämeen alueellinen vastuumuseo

tutkimuspäällikkö

Liisa Koskelainen

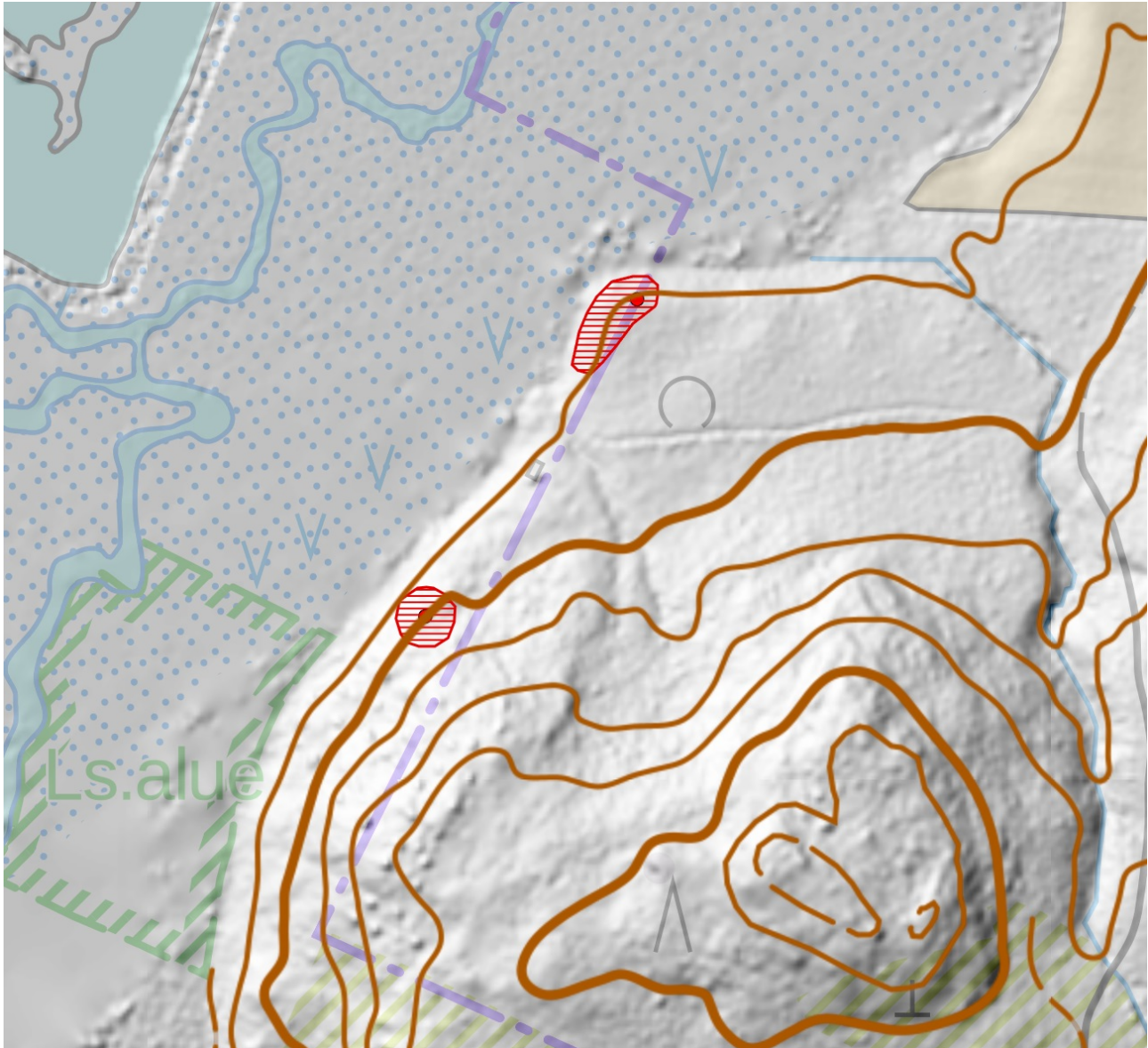
tutkija, arkeologi

Esko Tikkala

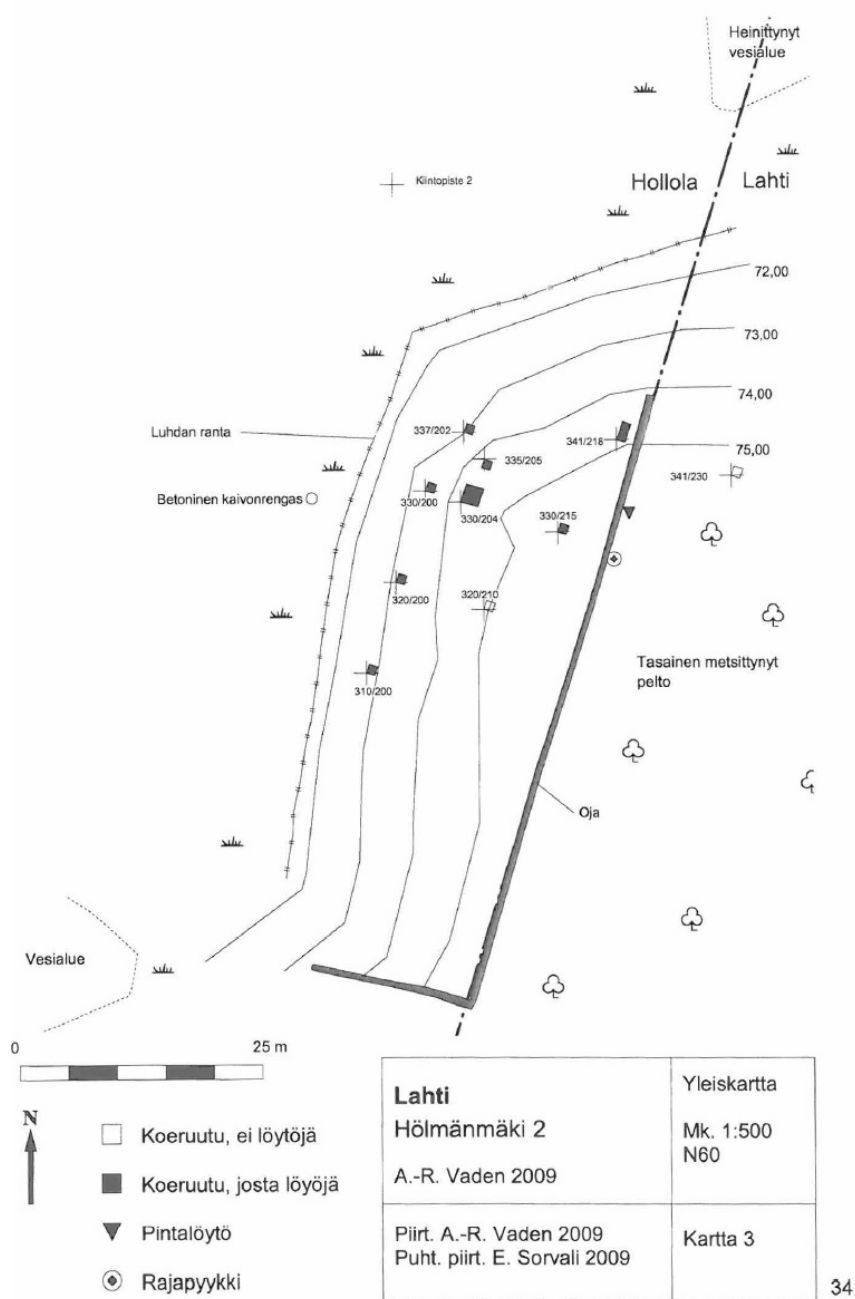
Liitteet: Karttaliite

Tiedoksi: Museovirasto, kiinteistönomistaja

Karttaliite



Ote muinaisjäännösrekisterin kartasta. Ylempi rasteroitu alue: Hölmänmäki 2 (mj.rek. nro 1000000611), pistemerkintä (punainen ympyrä) alueen sisällä (ETRS-TM35FIN): P 6756624 | 421941.



Yleiskartta vuoden 2009 koekaivauksista. A.R. Vaden 2009: LAHTI Hölmänmäki 2 ja Hölmänmäki 3. Kivikautisten asuinpaikkojen koekaivaus, s. 34.