

Jussi Laakso / KouMet Oy
jussi.laakso@koumet.fi

Viite: Metsänkäyttöilmoitus 1-2023-71539 (ilmoitusviite MUU202310800000047020717044527)

Asia: Kiinteä muinaisjäänös metsänkäyttöalueella, 142-408-21-4 OJALA, liitti

litin kunnassa sijaitsevalle Ojalan kiinteistöille on tehty metsänkäyttöilmoitus. Metsänkäyttöilmoituksen kuviolla 15.0 sijaitsee osa muinaismuistolain (295/1963) suojaamasta kiinteästä muinaisjäänöskohteesta, Tillolan taistelupaikasta (muinaisjäänösrekisterin tunnus 1000012842 *Tillolan taistelupaikka*). Alueella käytiin Kustaan sodan aikana (1788–1790), 19.– 20.5.1790, taistelu Ruotsin ja Venäjän armeijoiden välillä. Taistelupaikkaa on inventoitu useasti viime vuosien aikana ja alueella on suoritettu vuonna 2017 myös kaivaukset aiemmin löydettyjen kiviröykkiöiden kohdalla (ks. esim. *T. Jussila, T. Sepänmaa & J. Rahtola 2017: liitti-Kouvola. Tillolan taistelupaikan tarkkuusinventointi vt. 12:n parannusalueilla; T. Tiainen 2017: Kouvola. Kontjärvi luode / Tillolan taistelupaikka. Arkeologinen kaivaus*).

Pyydettynä lausuntonaan Päijät-Hämeen alueellinen vastuumuseo toteaa, että hakkuut on mahdollista toteuttaa metsänkäyttöilmoituksessa esitetyillä kuvioilla. Metsänkäyttöilmoituksen kuviolla 15.0 sijaitsevalta taistelupaikan osalta ei ole havaittu viitteitä rakenteista/kaivannoista. Koska on mahdollista, että viitteitä paikalla käydystä taistelusta on kuitenkin edelleen jäljellä, on kasvatushakkuut suoritettava varovaisuutta noudattaen, pyrkimällä maanpinnan mahdollisimman vähäiseen vaurioitumiseen. Lisäksi töitä tehtäessä on pidettävä huoli siitä, että maasta mahdollisesti vastaantulevat rakenteet/jäänteet eivät tuhoudu ja niistä tehdään välittömästi ilmoitus Päijät-Hämeen alueelliselle vastuumuseolle (Lahden museot).

Lahden museot / Päijät-Hämeen alueellinen vastuumuseo

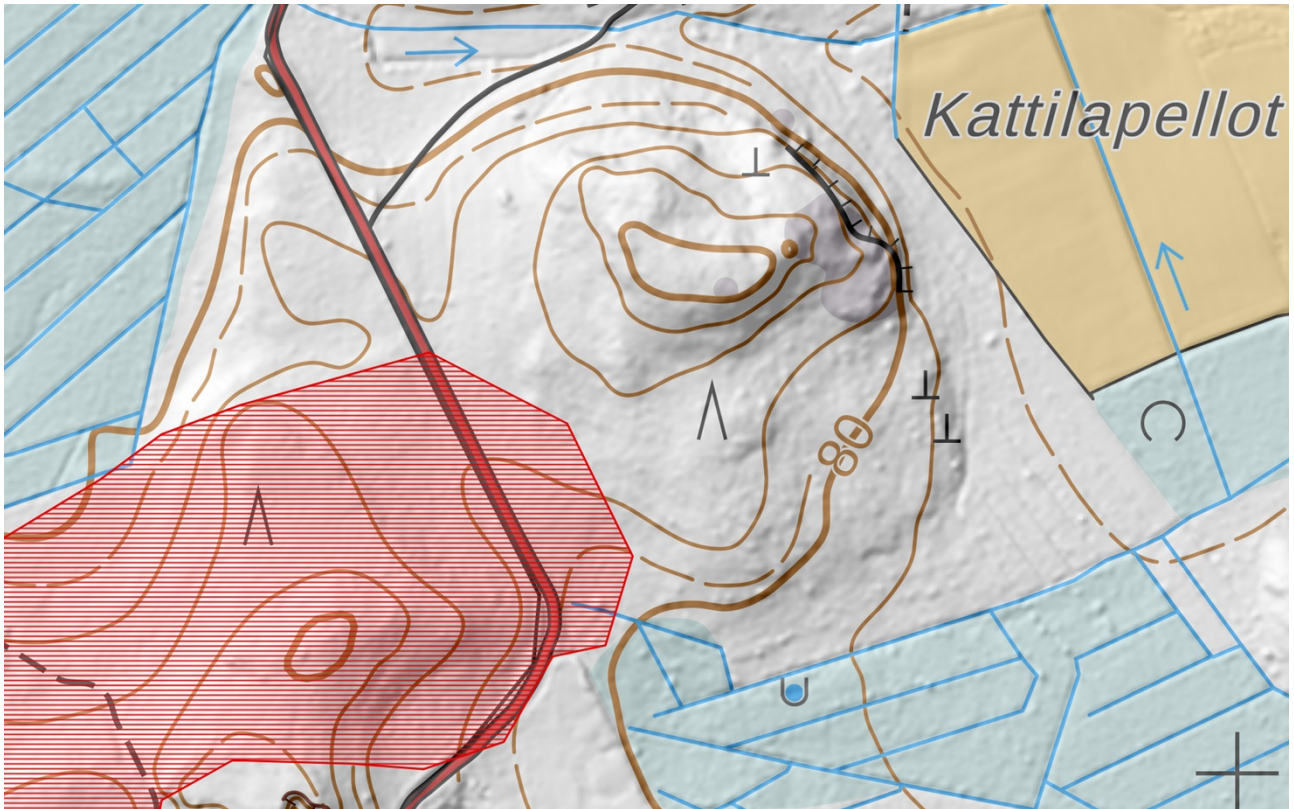
kokoelmapäällikkö Sari Kainulainen

tutkija, arkeologi Esko Tikkala

Liitteet: Karttaliite

Tiedoksi: Museovirasto

Karttaliite



Ote muinaisjäännösrekisterin kartasta. Tillolan taistelupaikka (*Tillolan taistelupaikka* 1000012842) merkitty punaisella rasterilla. Anhavaistentien itäpuolella sijaitseva osa taistelupaikasta on metsänkäyttöilmoituksen kuvion 15.0 alueella.