

Heikki Nikkinen / Koskisen Oyj
heikki.nikkinen@koskisen.com

Viite: Metsänkäyttöilmoitus 1-2023-80293 (ilmoitusviite MUU202303500000306680821113223)

Asia: Kiinteä muinaisjäänös metsänkäyttöalueella, 283-415-4-19 Kittilä, Hollola

Hollolassa sijaitsevalle Kittilän kiinteistölle (tunnus 283-415-4-19) on tehty metsänkäyttöilmoitus. Metsänkäyttösuunnitelman kuviolla 4.0 sijaitsee muinaismuistolain (295/1963) suojaama kiinteä muinaisjäänöskohde, rajamerkki (mj-rekisterin tunnus *Napinkivi* 1000042037). Rajamerkinä on siirtolohkare korkeahkon ja kapeahkon lohkaraisen harjanteen laella. Lohkareen koko on 2,8 x 3,5 m, korkeus 2,2 m. Siirtolohkareen kupuramaisen laen korkeimmalla kohdalla on hakattu soikea rengaskuvio, koko 9 x 5 cm, uran leveys 1 cm. Paikka on Hämeen läänin Kosken pitäjän (nyk. osa Hollolan kuntaa) Mieholan, Töykylän ja Leiniälän kylien välinen raja. Kaikki kolme kylää ovat olleet olemassa viimeistään 1560-luvulla (H. Poutiaisen 2020 tekemä arkeologinen inventointi).

Pyydettyä lausuntonaan Päijät-Hämeen alueellinen vastuumuseo toteaa, että hakkuut on mahdollista toteuttaa metsänkäyttöilmoituksessa esitetyillä kuviolla, mutta ne on suoritettava vahingoittamatta rajamerkkiä ja sen välitöntä lähialuetta (kantojen maastarepiminen, äestys yms. ovat kielletty). Myös metsäkoneiden käyttö ja reitit on suunniteltava siten, ettei muinaisjäänöskohdetta lähialueineen vahingoiteta. Rajamerkin päälle ei myöskään saa varastoida puutavaraa tai kasata hakkuujätettä. Alueellinen vastuumuseo voi pyynnöstä suorittaa rajamerkin maastoonmerkinnän virkатыönään. Rajamerkin sijainti koordinaatteineen on merkitty lausunnon liitteenä olevalle karttaliitteelle.

Lahden museot / Päijät-Hämeen alueellinen vastuumuseo

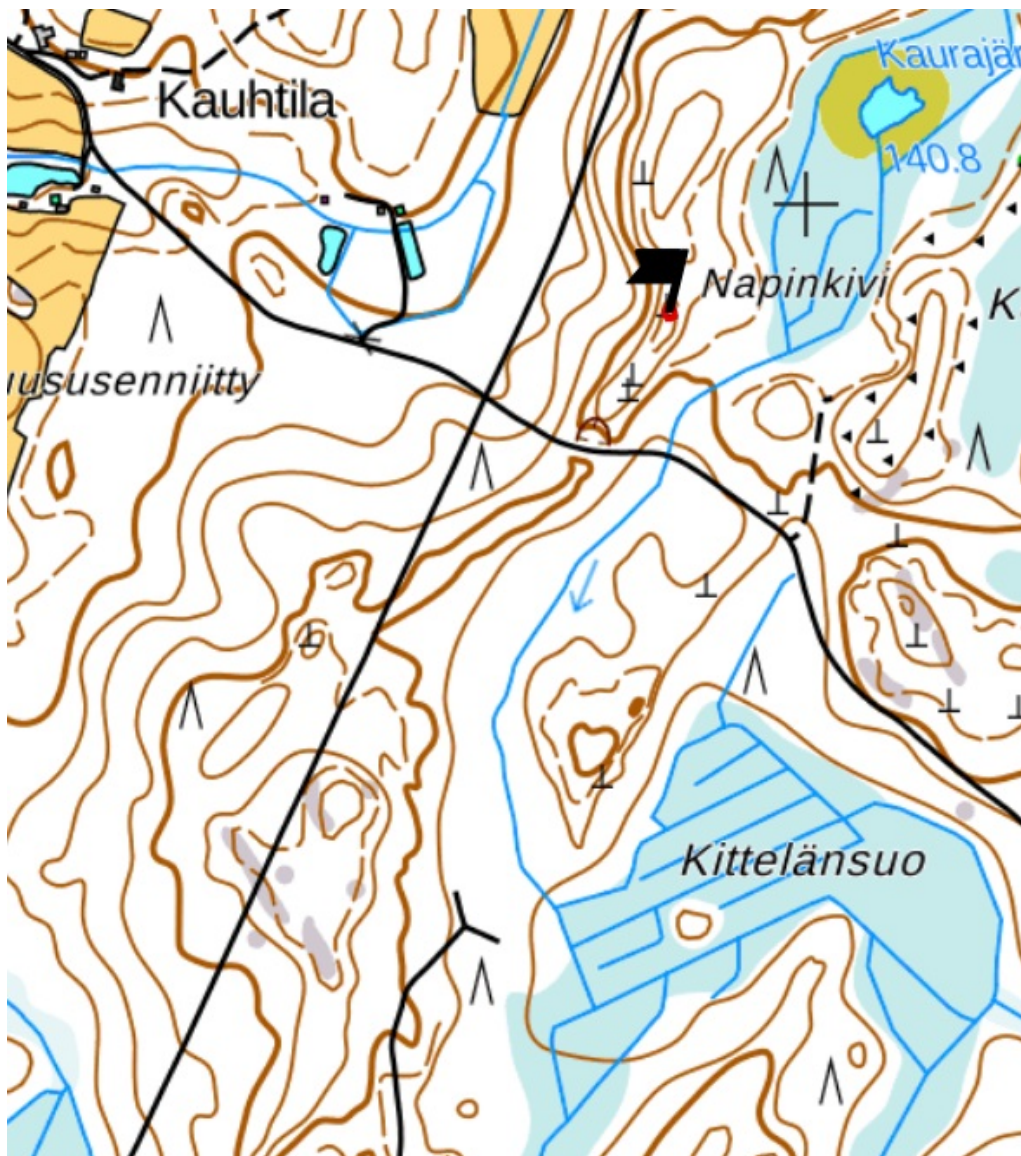
tutkimuspäällikkö Liisa Koskelainen

tutkija, arkeologi Jasmin Puska

Liitteet: Karttaliite

Tiedoksi: Museovirasto, kiinteistönomistaja

Karttaliite



Ote muinaisjäännösrekisterin kartasta. Rajamerkki (mj-rekisterin tunnus *Napinkivi* 1000042037) on merkitty punaisella ympyrällä ja mustalla lipulla. Käsi-gps:llä mitatut koordinaatit (ETRS-TM35FIN): P: 6759900 I: 398873.