

Tapio Joentausta / Koskisen Oyj
tapio.joentausta@koskisen.com

Viite: Metsäntalokäyttöilmoitus 1-2023-92328 (ilmoitusviite MUU202303500000315990921083712)

Asia: Kiinteä muinaisjäänös metsäntalokäyttöalueella, 111-405-5-47 Hämeenniemi, Heinola

Heinolassa sijaitsevalle Hämeenniemen kiinteistölle (tunnus 111-405-5-47) on tehty metsäntalokäyttöilmoitus. Metsäntalokäyttösuunnitelman kuviolla 47.0 sijaitsee muinaismuistolain (295/1963) suojaama kiinteä muinaisjäänöskohde, kolme raivausröykkiötä (mj-rekisterin tunnus *Likainenlahti N 1000034775*). Kolme röykkiötä on havaittu vuoden 2018 inventoinnin yhteydessä. Kolme pientä röykkiötä vaikuttavat raivausröykkiöiltä. Alue on tasaista ja alavaa, mutta maaperä hyvin kivinen – turpeen alla liki rakkamaista, liuskemaista kivikkoa (T. Jussila, 2018. *Heinola Ala-Räävelin rantaosayleiskaava-alueen muinaisjäänösinventointi 2018*).

Pyydettyinä lausuntonaan Päijät-Hämeen alueellinen vastuumuseo toteaa, että hakkuut on mahdollista toteuttaa metsäntalokäyttöilmoituksessa esitetyillä kuvioilla, mutta ne on suoritettava vahingoittamatta röykkiöitä ja niiden välitöntä lähialuetta (kantojen maastarepiminen, äestys yms. ovat kielletty). Myös metsäkoneiden käyttö ja reitit on suunniteltava siten, ettei muinaisjäänöskohdetta lähialueineen vahingoiteta. Röykkiöiden alueelle ei myöskään saa varastoida puutavaraa tai kasata hakkuujätettä. Alueellinen vastuumuseo voi pyynnöstä suorittaa röykkiöiden maastoonmerkinnän virkatyönään. Röykkiöiden sijainti koordinaatteineen on merkitty lausunnon liitteenä olevalle karttaliitteelle.

Lahden museot / Päijät-Hämeen alueellinen vastuumuseo

tutkimuspäällikkö

Liisa Koskelainen

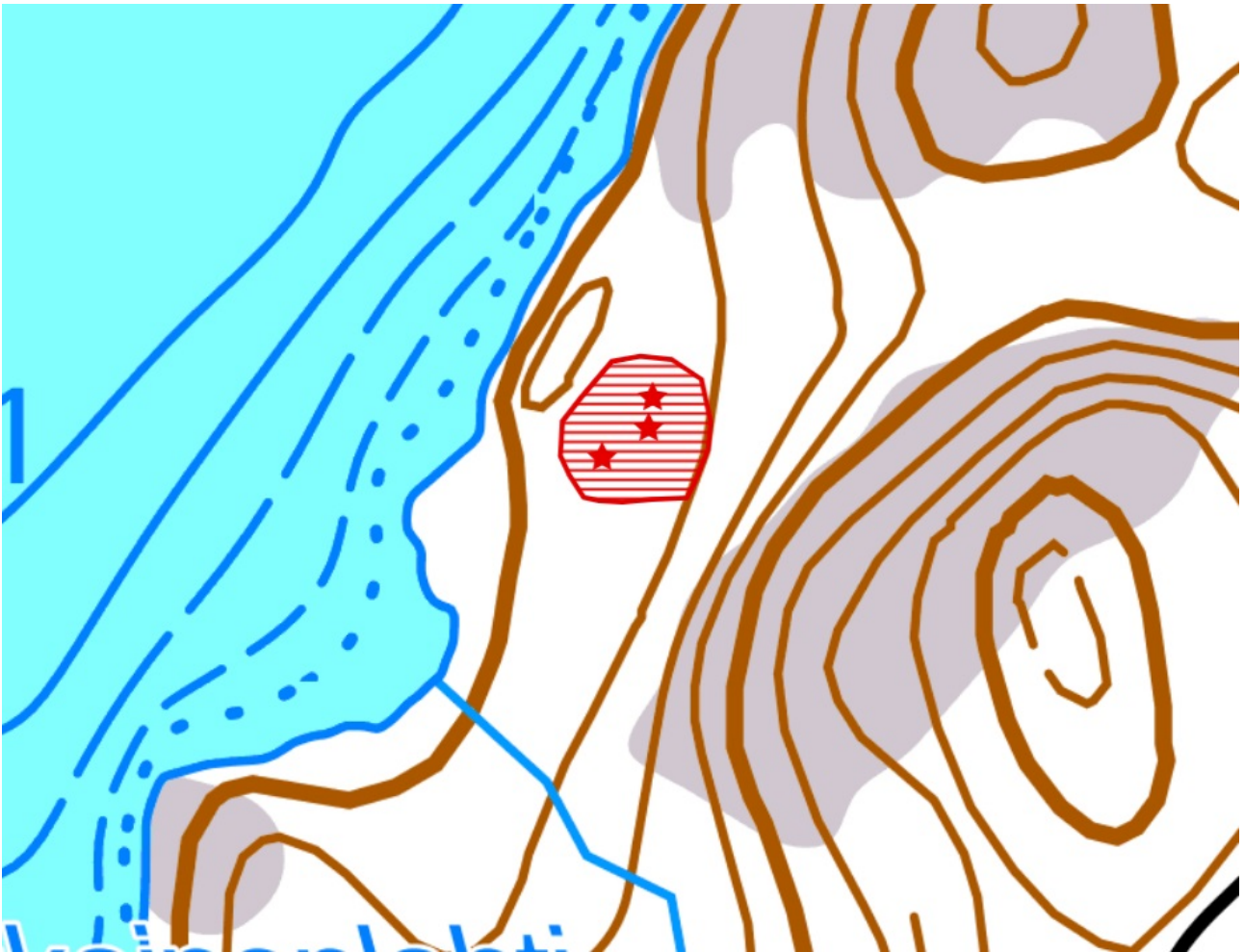
tutkija, arkeologi

Jasmin Puska

Liitteet: Karttaliite

Tiedoksi: Museovirasto, kiinteistönomistaja

Karttaliite



Ote muinaisjäännösrekisterin kartasta. Röykkiöt (mj-rekisterin tunnus *Likainenlahti N 1000034775*) ovat merkitty punaisilla tähdillä ja alueen rajaus punaisella rasterikuviolla. Käsi-gps:llä mitatut koordinaatit (ETRS-TM35FIN): Röykkiö 1 P 6801995 I 459588; Röykkiö 2 P 6801986 I 459574; Röykkiö 3 P 6802004 I 459589.