

Antti Puhakka / VERSOWOOD OY
antti.puhakka@versowood.fi

Viite: Metsänkäyttöilmoitus 1-2023-70965 (ilmoitusviite MUU2023665P16231061MKI)

Asia: Kiinteä muinaisjäänös metsänkäyttöalueella, 142-408-21-4 Ojala, liitti

litissä sijaitsevalle Ojalan kiinteistölle (tunnus 142-408-21-4) on tehty metsänkäyttöilmoitus. Metsänkäyttösuunnitelman kuvioilla 12.1, 20.0 ja 26.0 sijaitsee muinaismuistolain (295/1963) suojaama kiinteä muinaisjäänöskohde, Tillolan taistelupaikka (mj-rekisterin tunnus *Tillolan taistelupaikka*, 1000012842). Paikalla käytiin Kustaan sodan aikana (1788–1790), 19.– 20.5.1790, taistelu Ruotsin ja Venäjän armeijoiden välillä. Taistelupaikkaa on inventoitu useasti ja alueella on suoritettu vuonna 2017 myös kaivaukset aiemmin löydettyjen kiviröykkiöiden kohdalla (ks. esim. T. Jussila, T. Sepänmaa & J. Rahtola 2017. *liitti-Kouvola. Tillolan taistelupaikan tarkkuusinventointi vt. 12:n parannusalueilla*; T. Tiainen 2017. *Kouvola. Kontjärvi luode / Tillolan taistelupaikka. Arkeologinen kaivaus*).

Pyydettyä lausuntonaan Päijät-Hämeen alueellinen vastuumuseo toteaa, että hakkuut on mahdollista toteuttaa metsänkäyttöilmoituksessa esitetyillä kuvioilla. Metsänkäyttöilmoituksen kuvat 12.1, 20.0 ja 26.0 sijaitsevat taistelupaikalla alueilla, joilta ei ole havaittu viitteitä rakenteista/kaivannoista. Koska on mahdollista, että viitteitä paikalla käydystä taistelusta on edelleen jäljellä, on hakkuut suoritettava varovaisuutta noudattaen, pyrkimällä maanpinnan mahdollisimman vähäiseen vaurioitumiseen näillä alueilla. Lisäksi töitä tehtäessä on pidettävä huoli siitä, että maasta mahdollisesti vastaantulevat rakenteet/jäänteet eivät tuhoudu ja niistä tehdään välittömästi ilmoitus Päijät-Hämeen alueelliselle vastuumuseolle (Lahden museot).

Lahden museot / Päijät-Hämeen alueellinen vastuumuseo

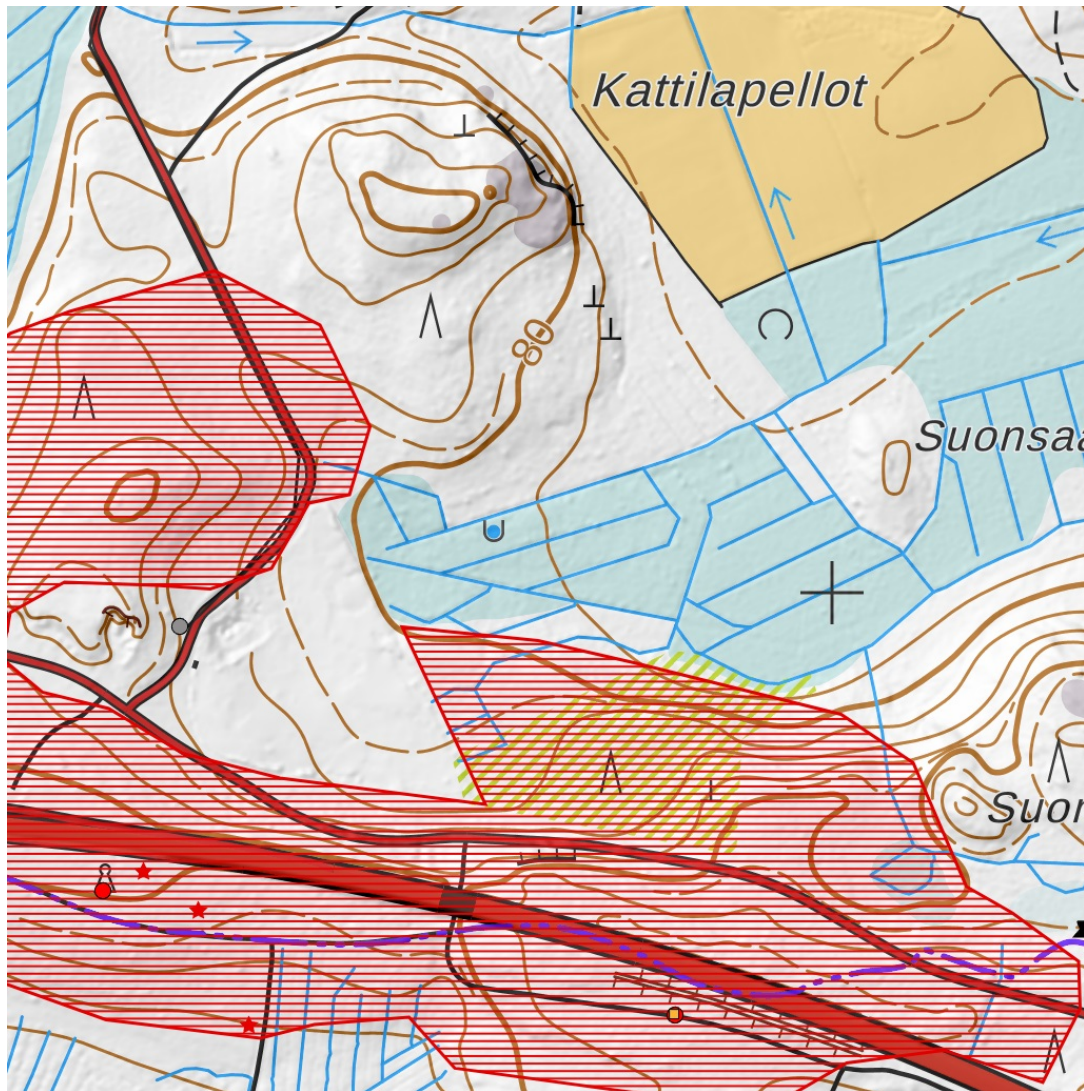
tutkimuspäällikkö Liisa Koskelainen

tutkija, arkeologi Jasmin Puska

Tiedoksi: Museovirasto, kiinteistönomistaja

Liitteet: Karttaliite

Karttaliite



Ote muinaisjäänösrekisterin kartasta. Tasitelupaikka (mj-rekisterin tunnus *Tillolan taistelupaikka*, 1000012842) on merkitty punaisella rasterilla.