

Teppo Laine / Metsänhoitoyhdistys Päijät-Häme
teppo.laine@mhy.fi

Viite: Metsänkäyttöilmoitus 1-2023-97517 (ilmoitusviite MHY20230928012749980)

Asia: Kiinteä muinaisjäänös ja muu kulttuuriperintökohde metsänkäyttöalueella, 111-405-5-47 Hämeenniemi, Heinola

Heinolassa sijaitsevalle Hämeenniemen kiinteistölle (tunnus 111-405-5-47) on tehty metsänkäyttöilmoitus. Metsänkäyttösuunnitelman kuviolla 17.0 ja 194.1 sijaitsee muinaismuistolain (295/1963) suojaama kiinteä muinaisjäänöskohde ja *muu kulttuuriperintökohde*. Kuviolla 17.0 sijaitsee kiinteä muinaisjäänös, neljä raivausröykkiötä (mj-rekisterin tunnus *Likainenlahti N*, 1000034775). Vuonna 2018 inventoinnin yhteydessä havaittiin kolme raivausröykkiötä lähellä toisiaan (T. Jussila 2018. *Heinola Ala-Räävelin rantaosayleiskaava-alueen muinaisjäänösinventointi 2018*). Syksyllä 2023 maastotarkastuksen yhteydessä havaittiin nejas röykkiö hieman ylemmää (J. Puska, maastokäynti 26.9.2023). Kuviolla 194.1 sijaitsee *muu kulttuuriperintökohde*, kymmenen raivausröykkiötä (mj-rekisterin tunnus *Hämeenniemi*, 1000034790). Alueella on sammaloituneita raivausröykkiöitä, joiden koot 2–3 m halkaisija (T. Jussila 2018. *Heinola Ala-Räävelin rantaosayleiskaava-alueen muinaisjäänösinventointi 2018*).

Pyydettyinä lausuntonaan Päijät-Hämeen alueellinen vastuumuseo toteaa, että hakkuut on mahdollista toteuttaa metsänkäyttöilmoituksessa esitetyillä kuviolla, mutta ne on suoritettava vahingoittamatta röykkiöitä ja niiden välitöntä lähialuetta (kantojen maastarepiminen, äestys yms. ovat kielletty). Myös metsäkoneiden käyttö ja reitit on suunniteltava siten, ettei muinaisjäänöskohdetta lähialueineen vahingoiteta. Röykkiöiden alueelle ei myöskään saa varastoida puutavaraa tai kasata hakkuujätettä. Alueellinen vastuumuseo voi pyynnöstä suorittaa röykkiöiden maastoonmerkinnän virkatyönään. Röykkiöiden sijainti koordinaatteineen on merkitty lausunnon liitteenä olevalle karttaliitteelle.

Lahden museot / Päijät-Hämeen alueellinen vastuumuseo

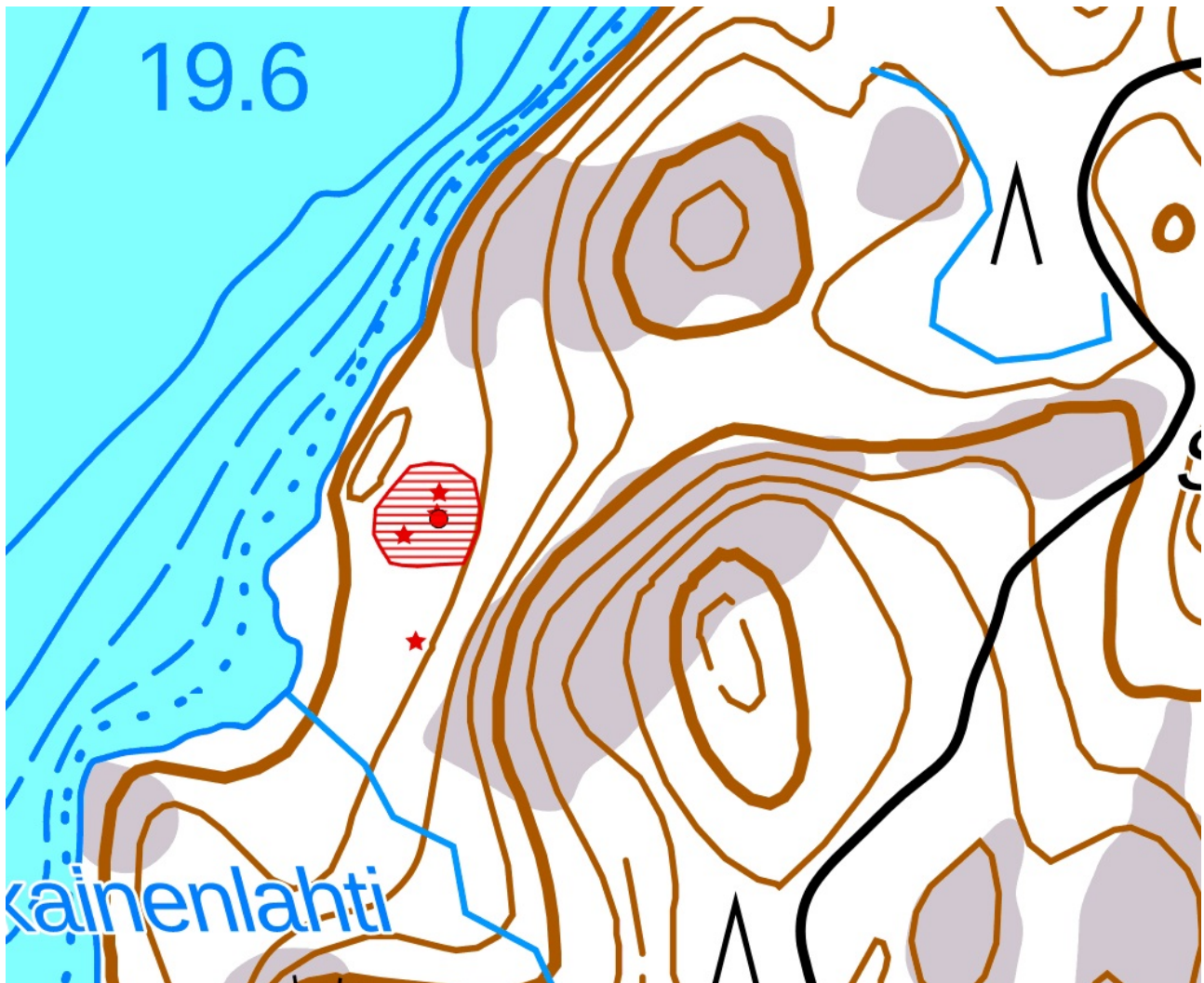
tutkimuspäällikkö Liisa Koskelainen

tutkija, arkeologi Jasmin Puska

Liitteet: Karttaliite

Tiedoksi: Museovirasto, kiinteistönomistaja

Karttaliite



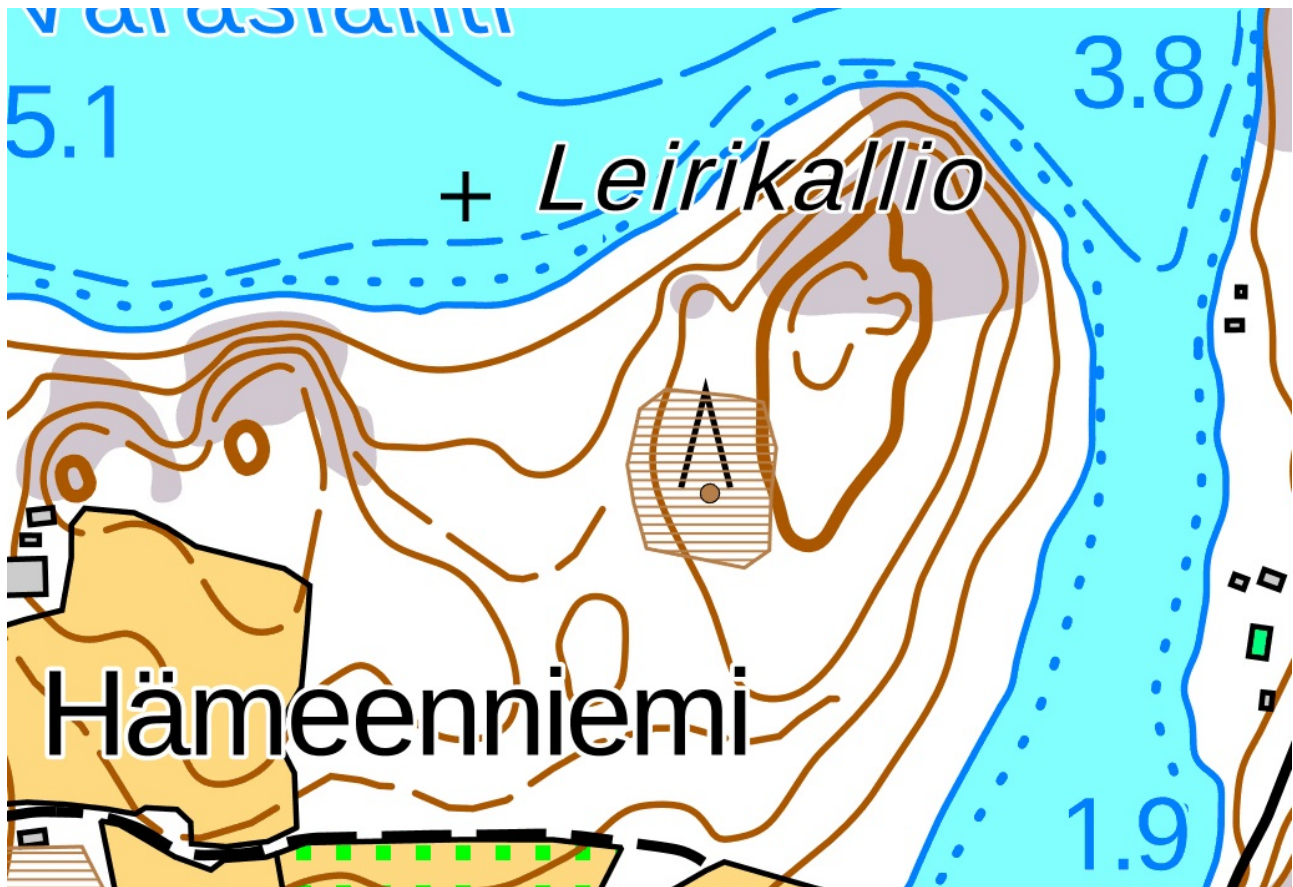
Ote muinaisjäännösrekisterin kartasta. Kuvion 17.0 läheisyydessä olevat raivausröykkiöt (mj-rekisterin tunnus *Likainenlahti N*, 1000034775) on merkitty punaisella ympyrällä ja tähdellä. Käsi-gps:llä mitatut koordinaatit (ETRS-TM35FIN):

Röykkiö 1 P 6801995, I 459588

Röykkiö 2 P 6801986, I 459574

Röykkiö 3 P 6802004, I 459589

Röykkiö 4 P 6801941, I 459579



Ote muinaisjäännösrekisterin kartasta. Kuviolla 194.1 olevat raivausröykkiöt (mj-rekisterin tunnus *Hämeenniemi*, 1000034790) on merkitty ruskealla ympyrällä ja rasterikuviolla. Käsi-gps:llä mitatut keskikoordinaatit (ETRS-TM35FIN): P 6801048, I 460619.