

Taina Wallenius / Metsänhoitoyhdistys Päijät-Häme  
[taina.wallenius@mhy.fi](mailto:taina.wallenius@mhy.fi)

**Viite:** Metsänkäyttöilmoitus 1-2023-104571 (ilmoitusviite MHY20231019022756782)

**Asia:** Muu kulttuuriperintökohde metsänkäyttöalueella, 576-404-4-383 LUUKONHAKA, Padasjoki

Padasjoen kunnassa sijaitsevalle Luukonhaan kiinteistöille on tehty metsänkäyttöilmoitus. Metsänkäyttöilmoituksen kuvion 457.0 länsireunan tuntumassa sijaitsee *muu kulttuuriperintökohteeksi* tulkittu kivilatomus, mahdollinen uuninjäänös. Latomus on noin 1,5 x 2,5 metrin kokoinen ja vajaan metrin korkuinen. Se on ollut alkujaan suorakulmainen, mutta on nykyisellään osin romahtanut. Latomuksen reunat on tehty suuremmista (osa lohkotuista) kivistä. Muoto viittaa uuniin (tai rajamerkkiin). (E. Tikkala 2020: PADASJOKI, Suotajärvi, Hiirenmäki 2, löytöpaikkatarkastus).

Pyydettyä lausuntonaan Päijät-Hämeen alueellinen vastuumuseo toteaa, että hakkuut on mahdollista toteuttaa metsänkäyttöilmoituksessa esitetyllä kuvioilla, mutta kivilatomuksen alueella ne on suoritettava latomusta tai sen välitöntä lähialuetta vahingoittamatta (kantojen maastarepiminen, äestys yms. ovat kielletty). Myös metsäkoneiden käyttö ja reitit on suunniteltava siten, ettei latomusta vahingoiteta. Kohteen päälle tai välittömään läheisyyteen ei saa myöskään varastoida puutavaraa tai kasata hakkuujätettä. Alueellinen vastuumuseo voi pyynnöstä suorittaa kivilatomuksen maastoonmerkinnän virkatyönään.

#### Lahden museot / Päijät-Hämeen alueellinen vastuumuseo

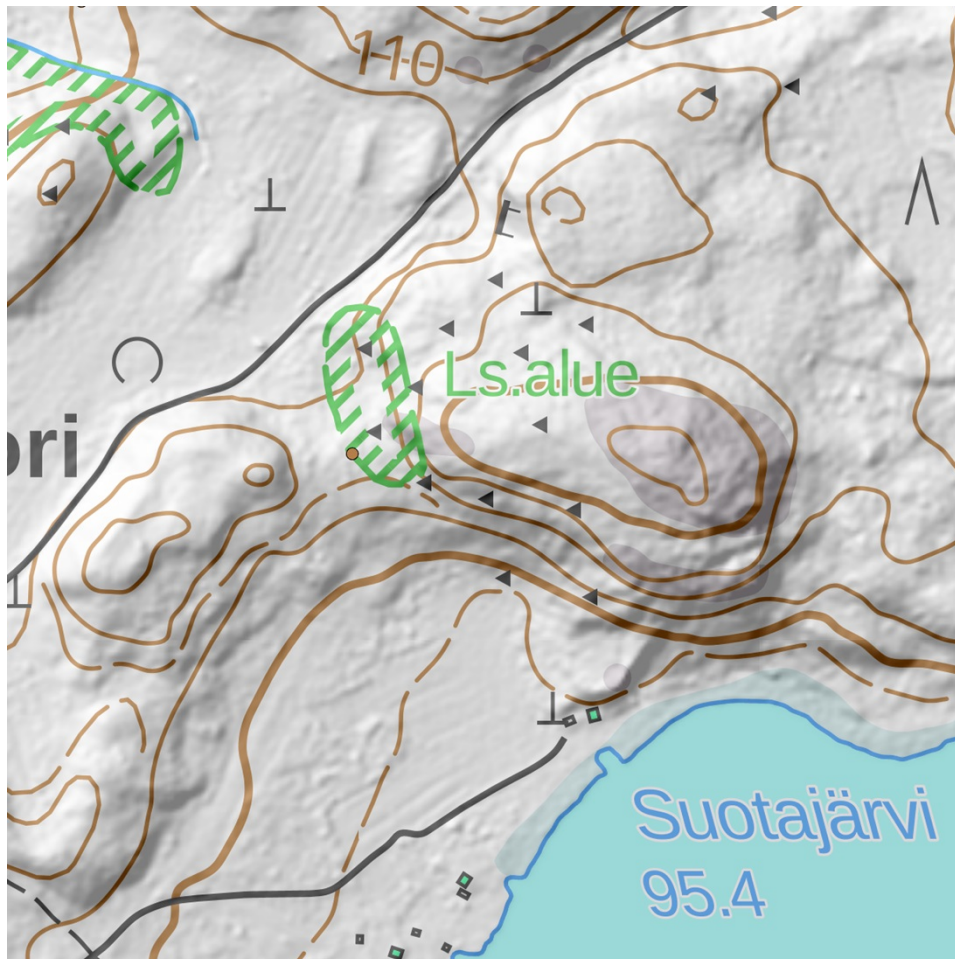
tutkimuspäällikkö Liisa Koskelainen

tutkija, arkeologi Esko Tikkala

Liitteet: Karttaliite

Tiedoksi: Museovirasto

## Karttaliite



Ote muinaisjäännösrekisterin kartasta. Kivilatomus (mj-trekisterin kohde *Suotajärvi* 1000038957) merkitty ruskealla pallolla.