

Maanomistaja

Viite: Metsänkäyttöilmoitus 1-2023-125247 (ilmoitusviite MFI2023172241)

Asia: Kiinteä muinaisjäänös metsänkäyttöalueella, 81-405-5-217 ONALI, Hartola

Hartolassa sijaitsevalle Onalin kiinteistölle (tunnus 81-405-5-217) on tehty metsänkäyttöilmoitus. Metsänkäyttösuunnitelman kuviolla 37.0 sijaitsee muinaismuistolain (295/1963) suojaama kiinteä muinaisjäänöskohde, kolme rajamerkiä (mj-rekisterin tunnus *Pyykkikallio*, 1000041969). Kivilatomus kalliopohjalla, halkaisija noin 2 m, korkeus 70 cm. Kyseessä on latteista kivistä ja pikkukivistä kylmämuurattu, neliömäinen ja yläpinnalta jokseenkin tasainen rakenne. Sen keskellä on latteita noin 1 m korkea pystykivi ja neljällä sivustalla on matalammat kivet. Kiviä on 5–6 kerroksessa. Alueella on lisäksi kaksi pienempää rajamerkkiä, kivilatomusta, jotka ovat isosta latomuksesta noin 5 m etäisyydellä. Ne ovat halkaisijaltaan metrin luokkaa ja molemmissa on yksi pystykivi. Isoin latomus ja toinen pienistä ovat Hartolan ja Joutsan kunnan rajalla, joka on merkitty v. 1845 pitäjänkartalle (3122 08 Hartola). Pienin latomus, joka on maastossa suhteellisen huonosti erottuva, on tilanrajalla. (H. Poutiainen 2020, Arkeologinen inventointi, maastokäynti 28.10.2020).

Pyydettynä lausuntonaan Päijät-Hämeen alueellinen vastuumuseo toteaa, että hakkuut on mahdollista toteuttaa metsänkäyttöilmoituksessa esitetyillä kuvioilla, mutta ne on suoritettava vahingoittamatta rajamerkkejä ja niiden välitöntä lähialuetta. Myös metsäkoneiden käyttö ja reitit on suunniteltava siten, ettei muinaisjäänöskohdetta lähialueineen vahingoiteta. Rajamerkkien päälle tai välittömään läheisyyteen ei myöskään saa varastoida puutavaraa tai kasata hakkuujätettä. Alueellinen vastuumuseo voi pyynnöstä suorittaa rajamerkkien maastonmerkinnän virkatyönään. Rajamerkkien sijainti koordinaatteineen on merkitty lausunnon liitteenä olevalle karttaliitteelle.

Lahden museot / Päijät-Hämeen alueellinen vastuumuseo

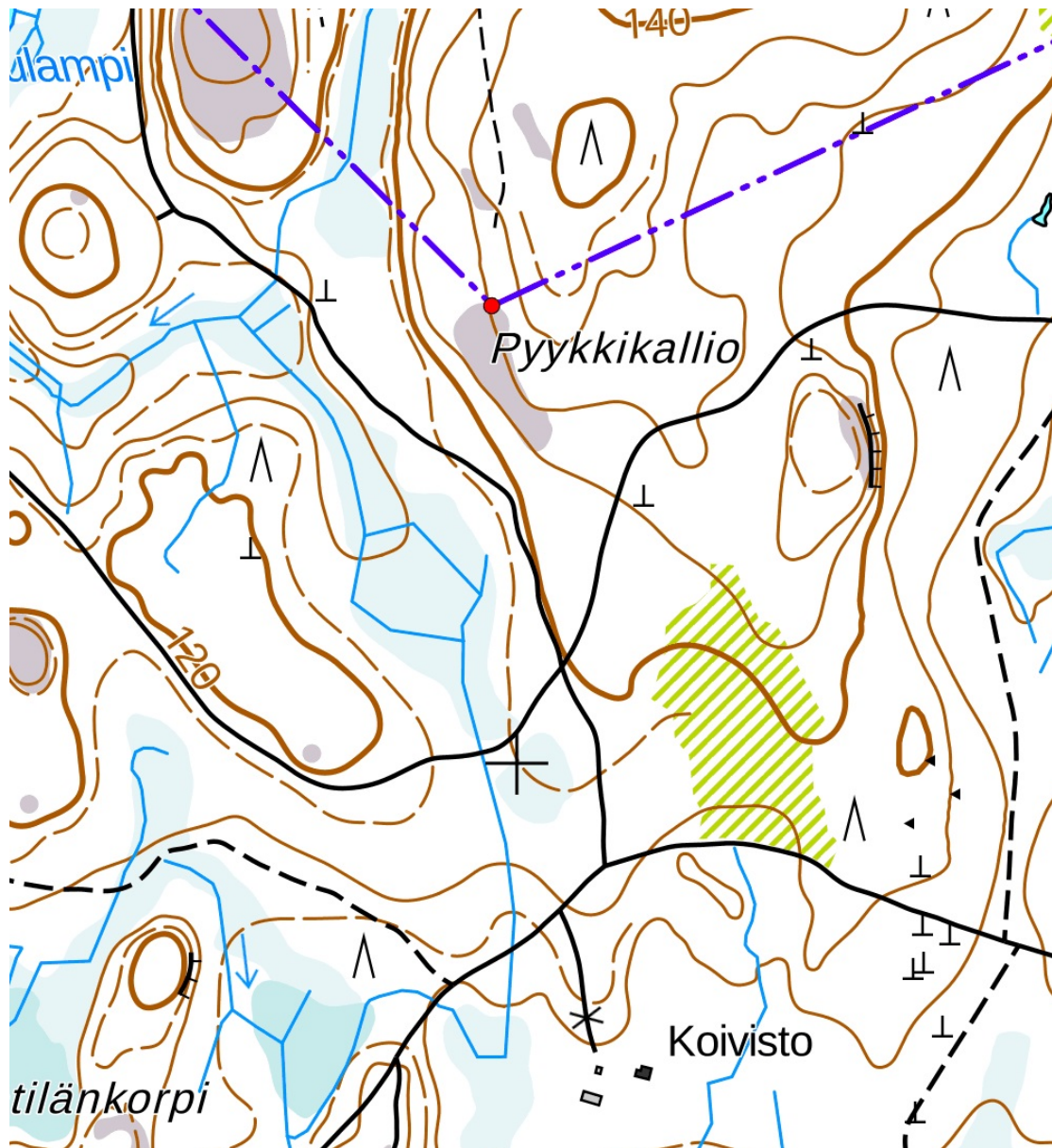
tutkimuspäällikkö Liisa Koskelainen

tutkija, arkeologi Jasmin Puska

Liitteet: Karttaliite

Tiedoksi: Museovirasto, kiinteistönomistaja

Karttaliite



Ote muinaisjännösrekisterin kartasta. Rajamerkki (mj-rekisterin tunnus *Pyykkikallio*, 1000041969) on merkitty punaisella ympyrällä. Koordinaatit (ETRS-TM35FIN): P 6843437, I 447976.