

Mika Lehtinen / UPM-KYMMENE OYJ

Viite: Metsänkäyttöilmoitus 1-2023-129583 (ilmoitusviite UPM2023121214205629301612698)

Asia: Kiinteä muinaisjäänös metsänkäyttöalueella, 111-405-3-236 Siltanen, Heinola

Heinolassa sijaitsevalle Siltasen kiinteistölle (111-405-3-236) on tehty metsänkäyttöilmoitus. Metsänkäyttösuunnitelman kuviolla 36.0 sijaitsee muinaismuistolain (295/1963) suojaama kiinteä muinaisjäänöskohde, kivikautinen asuinpaikka (mj-rekisterin tunnus *Tiuhtaniementie*, 1000005125). Tiuhtaniementien kivikautinen asuinpaikka on havaittu ensimmäisen kerran vuonna 2005 Malisen tekemän inventoinnin yhteydessä (A. Malinen 2005. *Heinola Arkeologinen osainventointi Lusin, Paason ja Imjärven kylien alueella*). Tällöin pienialaiseksi todetun asuinpaikan rajausta tarkennettiin vuonna 2018 Jussilan, Sepänmaan ja Poutiaisen tekemän inventoinnin yhteydessä (T. Jussila et al. 2018. *Heinola, Ala-Räävelin rantaosayleiskaava-alueen muinaisjäänösinventointi 2018*). Kohteesta on löydetty kvartsiesineitä.

Pyydettyä lausuntonaan Päijät-Hämeen alueellinen vastuumuseo toteaa, että hakkuut on mahdollista toteuttaa metsänkäyttöilmoituksessa esitetyillä kuvioilla, mutta ne on suoritettava vahingoittamatta asuinpaikkaa ja sen välitöntä lähialuetta (kantojen maastarepiminen, äestys yms. ovat kielletty). Myös metsäkoneiden käyttö ja reitit on suunniteltava siten, ettei muinaisjäänöskohdetta lähialueineen vahingoiteta. Asuinpaikan alueelle ei myöskään saa varastoida puutavaraa tai kasata hakkuujätettä. Alueellinen vastuumuseo voi pyynnöstä suorittaa asuinpaikan maastoonmerkinnän virkатыönään. Museo suosittaa hakkuut suoritettavaksi talviaikaan, kun maanpinta on jäässä ja lumipeitteen suojaama. Asuinpaikan sijainti koordinaatteineen on merkitty lausunnon liitteenä olevalle karttaliitteelle.

Lahden museot / Päijät-Hämeen alueellinen vastuumuseo

tutkimuspäällikkö

Liisa Koskelainen

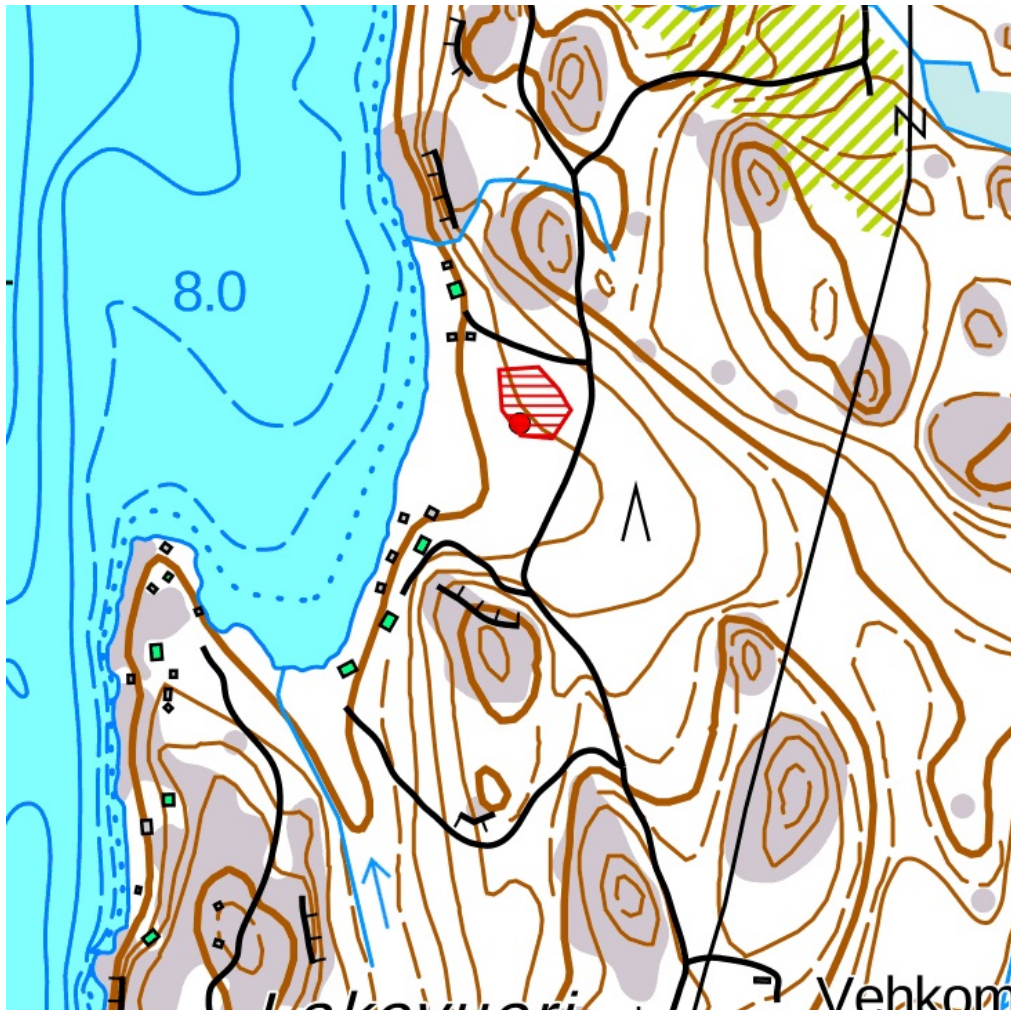
tutkija, arkeologi

Jasmin Puska

Liitteet: Karttaliite

Tiedoksi: Museovirasto, kiinteistönomistaja

Karttaliite



Ote muinaisjäännösrekisterin kartasta. Kivikautisen asuinpaikan (mj-rekisterin tunnus *Tiuhaniementie*, 1000005125) on merkitty punaisella rasterikuviolla. Arvioitu keskipoordinaatti (ETRS-TM35FIN): P 6797916, I 457404.