

Maanomistaja

Viite: Metsänkäyttöilmoitus 1-2023-129709 (ilmoitusviite MFI2023172697)

Asia: Muu kulttuuriperintökohde metsänkäyttöalueella, 283-406-1-47 MÄKI-PENTTILÄ, Hollola.

Hollolassa sijaitsevalle Mäki-Penttilän kiinteistölle (283-406-1-47) on tehty metsänkäyttöilmoitus. Metsänkäyttösuunnitelman kuviolla 2.0 sijaitsee *muu kulttuuriperintökohde*, historiallisen ajan kylätontti (mj-rekisterin tunnus *Hyväneula*, 1000024090). Kylä mainitaan kirjallisissa lähteissä ainakin viimeistään vuonna 1571. Kohde on paikannettu Kuninkaan kartaston perusteella peltojen keskellä olevalle alueelle. Osa vanhasta kylätontista jää pellolle tai rakentamattomalle metsäalueelle. Osa alueesta on rakennettua. Lähistöllä on myös pari torpan paikkaa. (E. Tikkala, P. Taipale ja E. Sorvali: *Päijät-Hämeen maakuntakaava Historiallisen ajan muinaisjäännösten inventointi*).

Pyydettyä lausuntonaan Päijät-Hämeen alueellinen vastuumuseo toteaa, että hakkuut on mahdollista toteuttaa metsänkäyttöilmoituksessa esitetyllä kuviolla, mutta hakkuut on suoritettava erityistä varovaisuutta noudattaen. Jos vastaan tulee metsämaasta poikkeavia piirteitä (kuten kivirakenteita, kiveystä, tuhkaa, luita, esineitä) on muokkaustoimet lopetettava ja otettava välittömästi yhteyttä Päijät-Hämeen alueelliseen vastuumuseoon (Lahden museot). Museo suosittaa hakkuut suoritettavaksi talviaikaan, kun maanpinta on jäässä ja lumipeitteen suojaama. Kylätontin sijainti ja aluerajaus on merkitty lausunnon liitteenä olevalle kartalle.

Lahden museot / Päijät-Hämeen alueellinen vastuumuseo

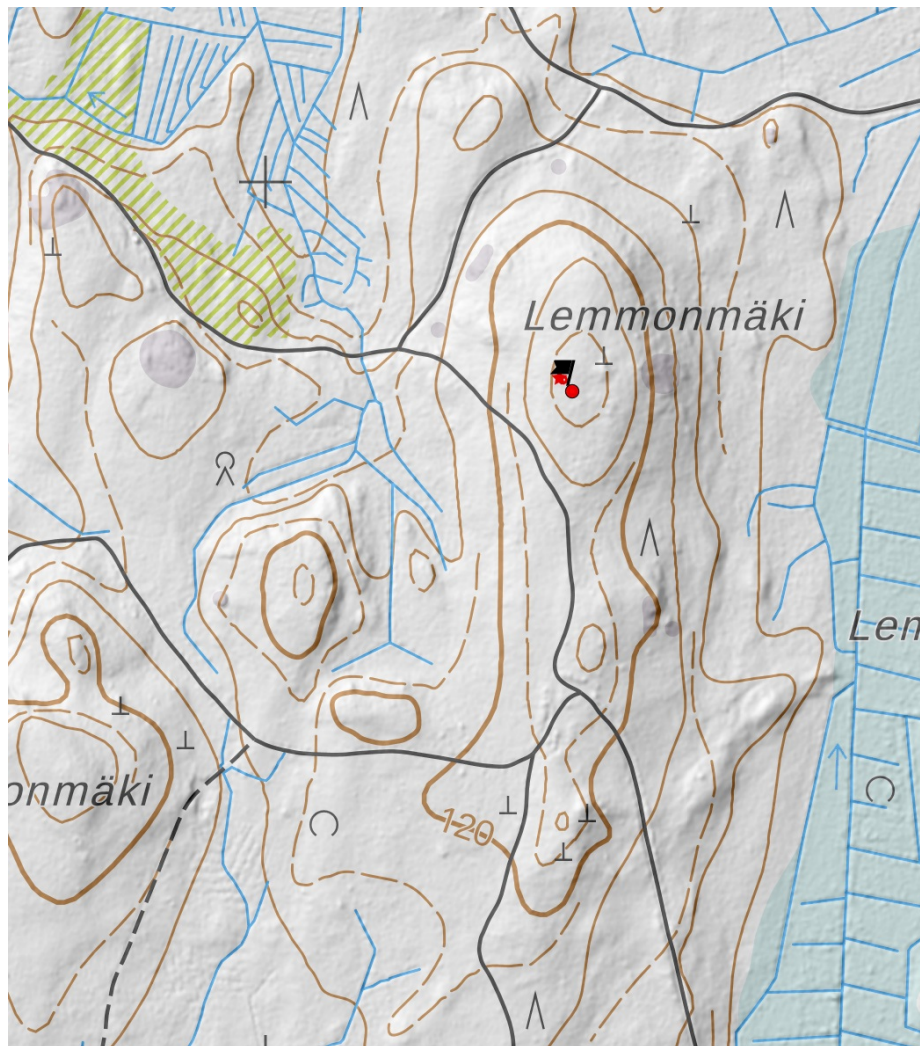
tutkimuspäällikkö Liisa Koskelainen

tutkija, arkeologi Jasmin Puska

Liitteet: Karttaliite

Tiedoksi: Museovirasto, kiinteistönomistaja

Karttaliite



Ote muinaisjäännösrekisterin kartasta. Hyväneulan historiallisen ajan kyläontti (*Hyväneula*, 1000024090) merkitty ruskea rasterilla.