

Aaro Möller / Metsäliitto osuuskunta/Metsä Group

Viite: Metsänkäyttöilmoitus 1-2023-133097 (ilmoitusviite M-G2023298374MKI)

Asia: Mahdollinen muinaisjäänös metsänkäyttöalueella, 111-415-19-22 PIHAMAA, Heinola

Heinolassa sijaitsevalle Pihamaan kiinteistölle (111-415-19-22) on tehty metsänkäyttöilmoitus. Metsänkäyttösuunnitelman kuviolla 7.0 sijaitsee mahdollinen muinaisjäänöskohde, historiallisen ajan kylätontti (mj-rekisterin tunnus *Väräma*, 1000023988). Varhaisin maininta kylästä on vasta 1700-luvun lopulta Kuninkaan kartastossa. Kylä ei esiinny pitäjänkartoissa tai asutuksen yleisluetteloissa. Kohde on paikannettu Kuninkaan kartaston perusteella Jousanniemen keskivaiheille (E. Tikkala, E. Sorvali ja P.Taipale, 2012. *Päijät-Hämeen maakuntakaava. Historiallisen ajan muinaisjäänösten inventointi*). Kylätontin sijainnin määrittäminen ja aluerajaus perustuvat Kuninkaan kartaston ja vuoden 1787 isojakokartan pohjalta tehtyyn kartta-analyysiin ja ovat siten suuntaa antavia. Kohdetta ei ole tarkastettu maastossa, mistä johtuen sen suojelustatus on mahdollinen muinaisjäänös. On mahdollista, että kyseisellä alueella, on säilynyt jäänteitä kylätonttiin kuuluneista rakenteista ja/tai myös sitä varhaisemmasta ihmisen toiminnasta - Päijät-Hämeen alueelta on muutaman viime vuoden aikana löytynyt historiallisten kylätonttien yhteydestä lähes poikkeuksetta viitteitä myös rautakaudesta.

Pyydettyä lausuntonaan Päijät-Hämeen alueellinen vastuumuseo toteaa, että hakkuut on mahdollista toteuttaa metsänkäyttöilmoituksessa esitetyllä kuviolla, mutta mahdollisen kylätontin alueella hakkuut on suoritettava erityistä varovaisuutta noudattaen. Jos vastaan tulee metsämaasta poikkeavia piirteitä (kuten kivirakenteita, kiveystä, tuhkaa, luita, esineitä) on muokkaustoimet lopetettava ja otettava välittömästi yhteyttä Päijät-Hämeen alueelliseen vastuumuseoon (Lahden museot). Museo suosittaa hakkuut suoritettavaksi talviaikaan, kun maanpinta on jäässä ja lumipeitteen suojaama. Kylätontin sijainti ja aluerajaus on merkitty lausunnon liitteenä olevalle kartalle.

Lahden museot / Päijät-Hämeen alueellinen vastuumuseo

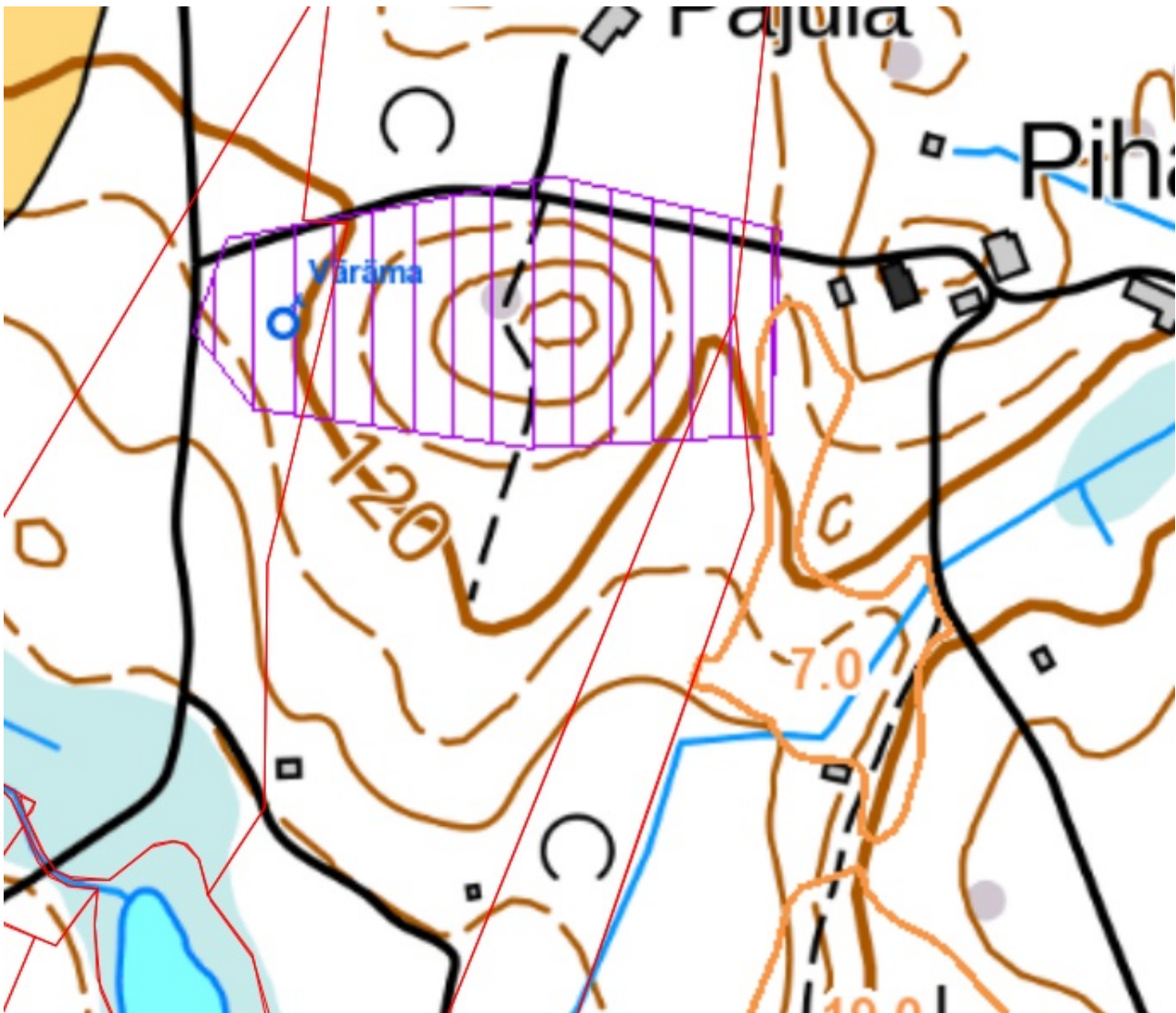
tutkimuspäällikkö Liisa Koskelainen

tutkija, arkeologi Jasmin Puska

Liitteet: Karttaliite

Tiedoksi: Museovirasto, kiinteistönomistaja

Karttaliite



Ote metsänkäyttöilmoituksen kartasta. Historiallisen ajan kylätontti (mj-rekisterin tunnus *Väräma*, 1000023988) on merkitty violetilla rasterilla. Hakkuukuvion raja osuu pieneltä alueelta kylätontin rajauksen puolelle, hakkuukuvion pohjoisosassa.