

Rakennusvalvonta / Asikkalan kunta
kirjaamo@asikkala.fi

Viite: Lausuntopyyntö 3.1.2024

Asia: Toimenpidelupahakemus maalämpöjärjestelmän rakentamiseen, Seppälänkulma 50, 16-409-10-28, Asikkala

Asikkalan kunta pyytää lausuntoa toimenpidelupahakemuksesta maalämpöjärjestelmän rakentamiseen kiinteistölle 016-409-10-28 osoitteessa Seppälänkulma 50, Asikkala. Järjestelmään kuuluisi noin 0,2 ha alueelle asennettava 2 x 400 m:n pituinen maapiiri. Kyse on jo asennetusta lämmönkeruuputkistosta, johon ei ole vielä johdettu lämmönsiirtonestettä (Naturet maalämpöneste, 1:1 vettä ja Etanoli 60 p-%).

Pyydettyä lausuntonaan Päijät-Hämeen alueellinen vastuumuseo esittää hankkeesta seuraavaa.

Arkeologinen kulttuuriperintö

Asikkalan Seppälänkulma 50 on suunniteltu ja jo toteutettu maalämpöjärjestelmän asennus. Maalämpöjärjestelmän asennukseen kuuluu 0,2 hehtaarin alueelle kahden 400 metrin keruupiirin asennus noin metrin syvyyteen. Alueella ei ole tunnettua kiinteää muinaisjäännöstä, mutta sieltä on tehty runsaasti rautakautisia ja keskiaikaisia esinelöytöjä. Hankkeen yhteydessä asennettu keruupiirin kohdalla sijaitsee löytöpaikka keskiaikaiselle auranvannakselle (muinaisjäännösrekisterin tunnus *Liukonpellot*, 1000046351). Muuten alueelta on tehty runsaasti Ilppari-ilmoituksia rautakautisista ja keskiaikaisista löydöistä. Vaikka suurin osa löydöistä sijoittuu pohjoisemmaksi peltoa, on hankkeen yhteydessä muokattu alue potentiaalinen muinaisjäännösalue. Valitettavasti hankkeen yhteydessä tehdyt maanmuokkaukset ovat tuhonneet mahdollisen muinaisjäännöksen. Päijät-Hämeen alueellinen vastuumuseo paheksuu hankkeen toteutusta siitä, ettei museon lausuntoa pyydetty aiemmin, vaikka alueella oli tiedossa muinaisjäännösrekisterissä ilmoitettu löytöpaikka. Oikeanlaisessa menettelyssä sekä mahdollinen muinaisjäännös olisi pystytty dokumentoimaan töiden yhteydessä museon tai konsultin tekemällä arkeologisella valvonnalla että toteuttamaan maalämpöjärjestelmän asennus.

Museolla ei ole muuta huomautettavaa liittyen arkeologiseen kulttuuriperintöön.

Rakennettu kulttuuriympäristö ja maisema

Toimenpidealue sijoittuu maakunnallisesti arvokkaalle Kurhilan, Hillilän ja Syrjäntaustan kylien rakennetun kulttuuriympäristön alueelle sekä Kurhila-Hillilän kulttuurimaisema-alueelle. Se on II Salpausselän maisematyyppiä edustava monipuolinen maatalousmaisema, joka on osa valtakunnallisesti arvokasta Etelä-Päijänteen kulttuuri- ja harjusaarimaisema-aluetta. Alueelle on ominaista laajat, kumpuilevat pellot ja pitkät näkymät. (Päijät-Hämeen maakuntakaava 2014) Hankkeella ei ole vaikutuksia rakennettuun kulttuuriympäristöön tai maisemiin, eikä museolla siten ole näiden osalta hankkeeseen huomautettavaa.

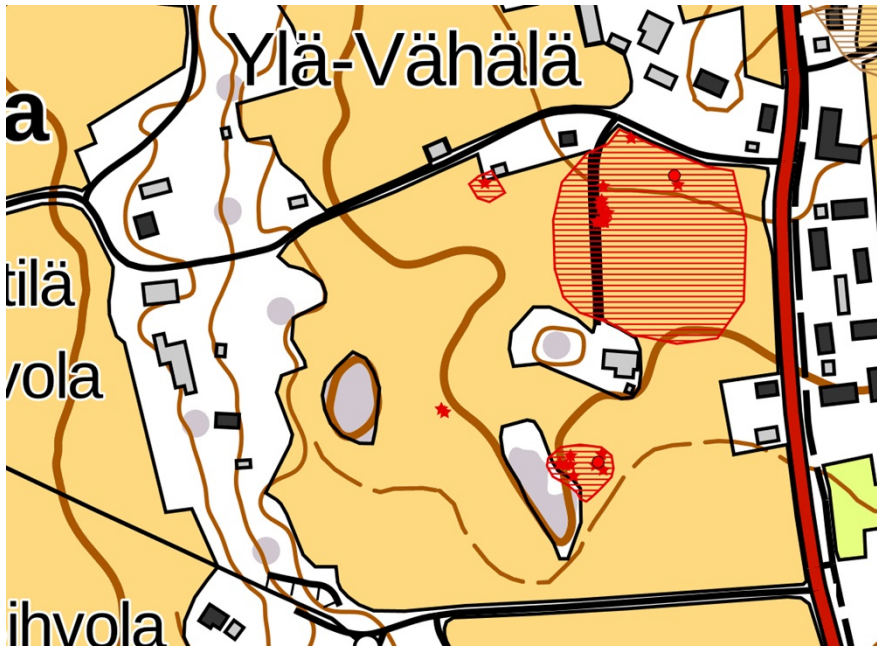
Lahden museot / Päijät-Hämeen alueellinen vastuumuseo

tutkimuspäällikkö	Liisa Koskelainen
arkeologi	Jasmin Puska
rakennustutkija	Lauri Miettinen

Liitteet: Karttaliite

Tiedoksi: Museovirasto, Hämeen ELY-keskus

Karttaliite



Kolunkulman läheisyydessä

sijaitseva kiinteä muinaisjäännös, rautakautinen asuinpaikka (mj-rekisterintunnus *Ylä-Vähälä 1*, 1000029765) merkitty punaisella rasterilla. Pelolla, lähellä purettavaa ilmajohtoa sijaitsee rautakautinen kalmisto ((mj-rekisterintunnus *Ylä-Vähälä 2*, 1000029766).