

Marjut Makkonen / Laania Oy

**Viite:** Metsänkäyttöilmoitus 1-2024-1907 (ilmoitusviite MUU202409900000395900108111124)

**Asia:** Kiinteä muinaisjäänös metsänkäyttöalueella, 16-413-10-77 PUTULA, Asikkala

Asikkalassa sijaitsevalle Putulan kiinteistölle (tunnus 16-413-10-77) on tehty metsänkäyttöilmoitus. Metsänkäyttösuunnitelman kuviolla 2.0 sijaitsee muinaismuistolain (295/1963) suojaama kiinteä muinaisjäänöskohde, rautakautinen hautapaikka (mj-rekisterin tunnus *Putula* 1000049330). Kohde sijaitsee kuusivaltaisella metsäalueella, Pulkkilantien itäpuolella, noin 450 metriä itään Salmentiestä. Pulkkilan historiallinen kyläntontti sijaitsee siitä noin 2 km eteläkaakkoon. Syksyllä 2023 metallinilmaisinharrastajat löysivät Salmentieltä lähtevän, soranottopaikalle kulkevan tien ja siitä haarautuvan metsäautotien risteyskohdan pohjoispuolelta rautakautisia esineitä. Löytöpaikka/kohde on varsin pienialainen (30 x 30 m) ja se nousee loivasti ympäristöstään. Alueen keskellä on isompi maakivi, jonka ympärille ja lähialueelle löydöt keskittyvät. Tarkastuksessa syksyllä 2023 paikalla todettiin sijaitsevan kalmiston, löytöjen perusteella polttohautausten lisäksi on mahdollista, että paikalla on myös ruumishaustaus/hautauksia. (E. Tikkala & J. Puska, 2023, arkeologinen tarkastus)

Pyydettyä lausuntonaan Päijät-Hämeen alueellinen vastuumuseo toteaa, että hakkuut on mahdollista toteuttaa metsänkäyttöilmoituksessa esitetyillä kuviolla, mutta ne on suoritettava vahingoittamatta hautapaikkaa ja niiden välitöntä lähialuetta (kantojen maastarepiminen, äestys yms. ovat kielletty). Myös metsäkoneiden käyttö ja reitit on suunniteltava siten, ettei muinaisjäänöskohdetta lähialueineen vahingoiteta. Hautapaikan alueelle ei myöskään saa varastoida puutavaraa tai kasata hakkuujätettä. Museo suosittaa hakkuut suoritettavaksi talviaikaan, kun maanpinta on jäässä ja lumipeitteen suojaama. Alueellinen vastuumuseo voi pyynnöstä suorittaa hautapaikan maastonmerkinnän virkatyönään. Hautapaikan sijainti koordinaatteineen on merkitty lausunnon liitteenä olevalle karttaliitteelle.

#### Lahten museot / Päijät-Hämeen alueellinen vastuumuseo

tutkimuspäällikkö Liisa Koskelainen

arkeologi Jasmin Puska

Liitteet: Karttaliite

# LAHDEN MUSEOT

Lahti City Museums

## Lausunto

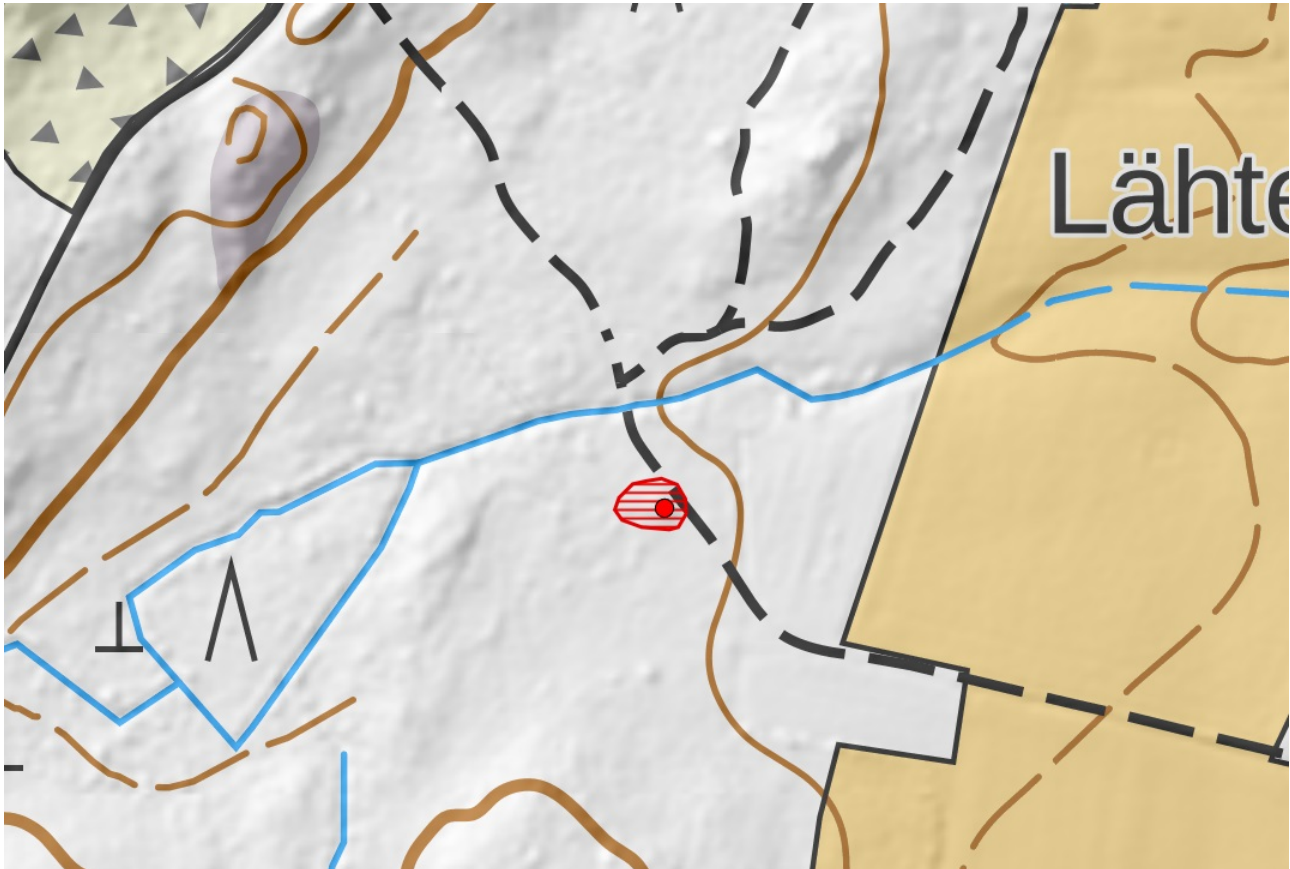
D/53/12.03.02.03/2023

10.1.2024

Alueellinen vastuumuseo

Tiedoksi: Museovirasto, kiinteistönomistaja

## Karttaliite



Ote muinaisjäännösrekisterin kartasta. Hautapaikan (mj-rekisterin tunnus *Putula* 1000049330) on merkitty punaisella rasterikuviolla. GPS:llä mitattu keskikoordinaatit (ETRS-TM35FIN): P 6792119, I 419453.