

Jussi Leppäaho / Metsänhoitoyhdistys Päijät-Häme

Viite: Metsänkäyttöilmoitus 1-2024-14413 (ilmoitusviite MHY20240201012787291)

Asia: Mahdollinen muinaisjäännös metsänkäyttöalueella, 781-406-3-81 RANTA, Sysmä

Sysmässä sijaitsevalle Rannan kiinteistölle (tunnus 781-406-3-81) on tehty metsänkäyttöilmoitus. Metsänkäyttösuunnitelman kuviolla 57.0 sijaitsee kiinteä muinaisjäännös, rökkiöalue (muinaisjäännösrekisterin tunnus *Ranta* 781010115). Rökkiöt sijaitsevat metsäisen mäen korkeimmalla kohdalla. Alueella on neljä selvästi erottuvaa, melko pyöreää kivirökkiötä ja kolme matalampaa rökkiötä niiden pohjoispuolella. Neljä suurinta ovat kaarevassa rivissä ja niistä keskimmäiset ovat suurimmat ja selvimmät, kooltaan 4,3 x 4 x 0,6 m ja 4 x 4 x 0,6 m. Kummankin suuremman rökkiön vieressä on pienempi noin 2 x 2 0,5 m oleva rökkiö. Suurimmat rökkiöt lienevät kiukaitten jäännöksiä, joko kahdesta pienestä, rinnakkaisesta rakennuksesta tai yhdestä parituvasta. Muut rökkiöt liittynevät historiallisen, ei kovin vanhan, ajan asutukseen - ovat ilmeisesti viljelyyn liittyviä raivausrökkiöitä (*C. Uronen & T. Sepänmaa 2002: Sysmä, Ranta. Kivirökkiöiden tarkastus*). Muinaisjäännösrekisterissä kohteella ei ole aluerajausta.

Pyydettyinä lausuntonaan Päijät-Hämeen alueellinen vastuumuseo toteaa, että hakkuut on mahdollista toteuttaa metsänkäyttöilmoituksessa esitetyllä kuviolla, mutta rökkiöiden alueella ne on suoritettava rökkiöitä ja niiden välitöntä lähialuetta vahingoittamatta (kantojen maasta repiminen, äestys yms. ovat kielletty). Myös metsäkoneiden käyttö ja reitit on suunniteltava siten, etteivät rökkiöt vahingoitu. Kohteen päälle tai välittömään läheisyyteen ei saa myöskään varastoida puutavaraa tai kasata hakkuujätettä. Alueellinen vastuumuseo voi pyynnöstä suorittaa rökkiöiden maastoon merkinnän virkatyönään

Lahden museot / Päijät-Hämeen alueellinen vastuumuseo

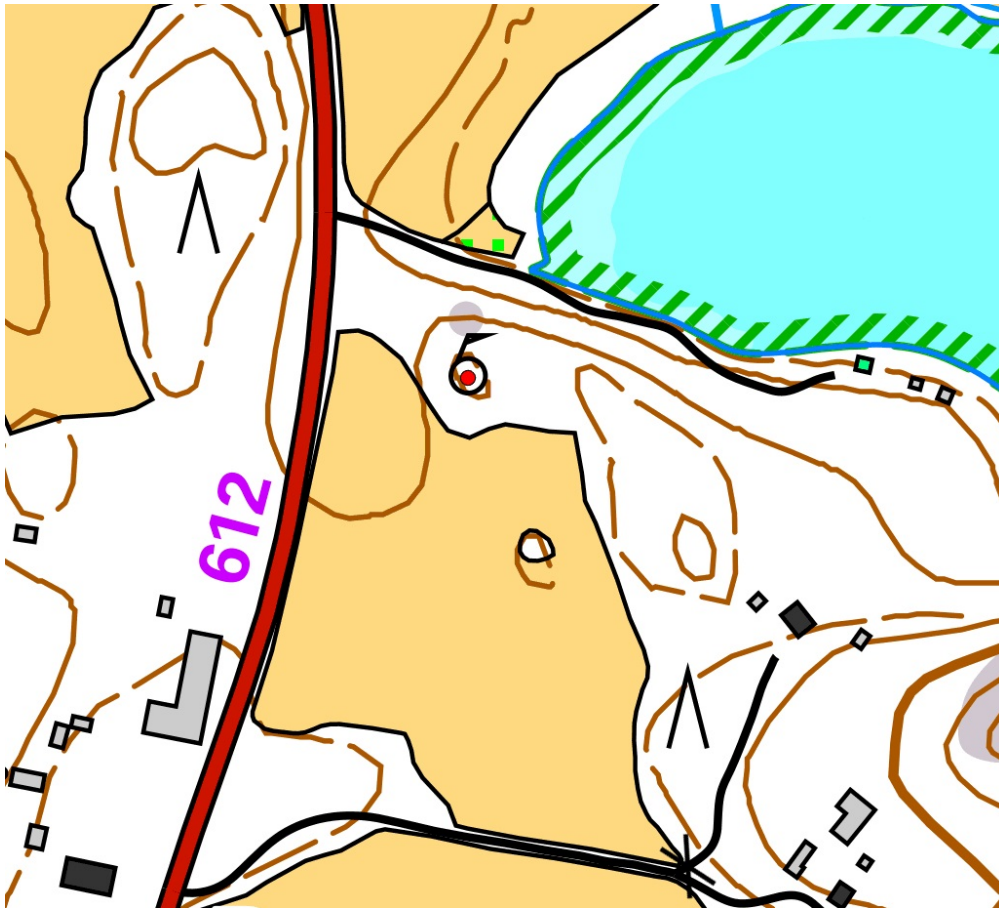
tutkimuspäällikkö Liisa Koskelainen

tutkija, arkeologi Esko Tikkala

Liitteet: Karttaliite

Tiedoksi: Museovirasto, kiinteistönomistaja

Karttaliite



Ote muinaisjäännösrekisterin kartasta. Röykkiöiden sijainti merkitty punaisella ympyrällä (mj-rekisterin tunnus *Ranta* 781010115).