

Ritva Paasonen / UPM-Kymmene Oyj

**Viite:** Metsänkäyttöilmoitus 1-2024-14857

**Asia:** Kiinteä muinaisjäänös lähellä metsänkäyttöaluetta, 98-418-1-30 YLÖSTALO, Hollola

Metsänkäyttösuunnitelman mukaan (lähimpänä kuvio 13.0) hakkuut eivät ulotu niiden välittömässä läheisyydessä sijaitsevalle muinaismuistolain (295/1963) suojaamalle muinaisjäänöskohteelle, Manskiven myllylle (muinaisjäänösrekisterin tunnus *Manskiven mylly*, nro 1000042040). Huomioiden kuitenkin myllyn alueen läheisyyden, on metsäkoneiden käyttö ja reitit hakkuualueelle suunniteltava siten, ettei kohde vahingoitu. Myllyn alueelta on inventoinnissa tunnistettu myllypato: Suvelanojan länsipuolelta on vesirajaan saakka ulottuva suorakaiteen muotoinen, ilmeisesti ainakin osittain yhtenäinen luonnonkiviperustus, laajuus 6 x 4, korkeus noin 0,5–1 m. Eteläpuolen sivulla on selvästi erottuva suoraseinämainen kivilatomus (maksimikorkeus 1 m, pituus 4 m. Kiveystä vastapäätä, puron toisella puolella, on kiven- ja maansekainen valli poikkisuunnassa puroon nähden. Sen leveys on 2–2,5 m, pituus 6 m (*H. Poutiainen 2001: Tarkastus*). Alueellinen vastuumuseo voi pyynnöstä suorittaa myllyn alueen rakenteiden maastoon merkinnän virkatyönään.

#### Lahden museot / Päijät-Hämeen alueellinen vastuumuseo

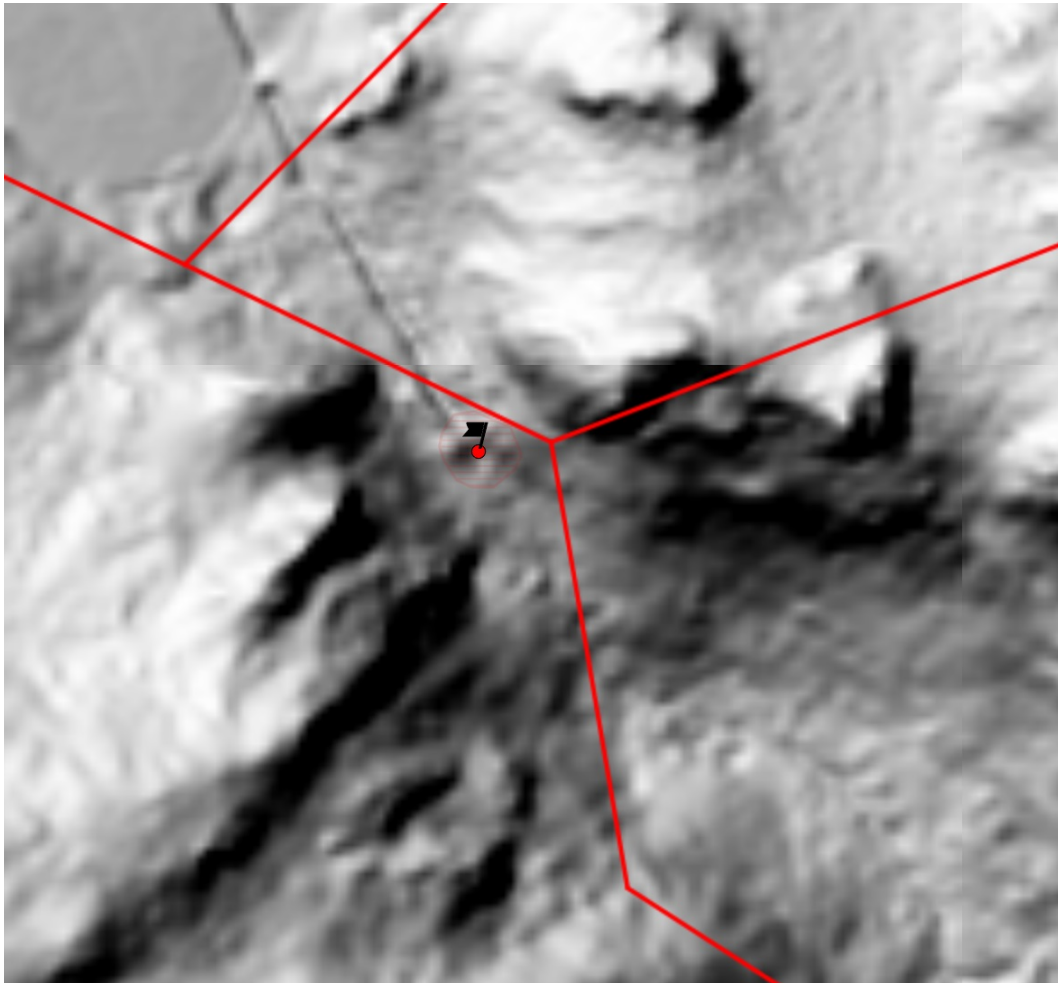
tutkimuspäällikkö Liisa Koskelainen

tutkija, arkeologi Esko Tikkala

Liitteet: Karttaliite

Tiedoksi: Museovirasto, kiinteistönomistaja

## Karttaliite



Ote muinaisjäännösrekisterin lidar-kartasta. Muinaisjäännösalue merkitty punaisella rasterilla ja ympyrällä. Patovalli erotuu molemmin puolin ojaa (mj-rekisterin tunnus *Manskiven mylly*, nro 1000042040).