

Vuokko Kirvesmies /Stora Enso Oyj

Viite: Metsänkäyttöilmoitus 1-2024-21267 (ilmoitusviite S-E2024000003186)

Asia: Kiinteä muinaisjäänös metsänkäyttöalueella, 98-448-1-24 YLI-PERHE, Hollola

Hollolassa sijaitsevalle Yli-Perheen kiinteistölle (tunnus 98-448-1-24) on tehty metsänkäyttöilmoitus. Metsänkäyttösuunnitelman kuvion 23.0 lounaisrajan tuntumassa sijaitsee muinaismuistolain (295/1963) suojaama kiinteä muinaisjäänös, historiallisen ajan rajapaikka (muinaisjäänösrekisterin tunnus *Koveronkivet* 1000042036). Kivikkoisen mäen laella, jossa toisiaan lähellä on kolme siirtolohkareta. Suurimman, laakean siirtolohkareen laajuus on noin 3,5 x 3 m, korkeus noin 0,6–1,6 m. Sen päällä on pieni kivikeko, jonka laajuus on noin 60 x 70 cm ja korkeus noin 40 cm. Siitä 6–8 m päässä on kaksi pienempää siirtolohkareta. Rajapaikka on merkitty 1800-luvulla laaditulle, 1700-luvun kartoitusaineistoon perustuvalla pitäjänkartalle paikalle, jossa sijaitsi Hämeen läänin Kosken pitäjän (nyk. osa Hollolan kuntaa) Huljalan kylän, Hollolan pitäjän Toivolan kylän sekä Kärkölän Maavehmaan kylän ja ko. pitäjien välinen raja (*H. Poutiainen 2021: Tarkastus*).

Pyydettyinä lausuntonaan Päijät-Hämeen alueellinen vastuumuseo toteaa, että hakkuut on mahdollista toteuttaa metsänkäyttöilmoituksessa esitetyillä kuvioilla, mutta ne on suoritettava vahingoittamatta rajapaikkaa ja sen välitöntä lähialuetta (kantojen repiminen maasta, äestys yms. on kielletty). Myös metsäkoneiden käyttö ja reitit on suunniteltava siten, ettei muinaisjäänöskohdetta lähialueineen vahingoiteta. Rajapaikan päälle tai välittömään läheisyyteen ei myöskään saa varastoida puutavaraa tai kasata hakkuujätettä. Alueellinen vastuumuseo voi pyynnöstä virkatyönään suorittaa kohteen maastoon merkinnän. Rajapaikan sijainti on merkitty lausunnon liitteenä olevalle karttaliitteelle.

Lahden museot / Päijät-Hämeen alueellinen vastuumuseo

tutkimuspäällikkö

Liisa Koskelainen

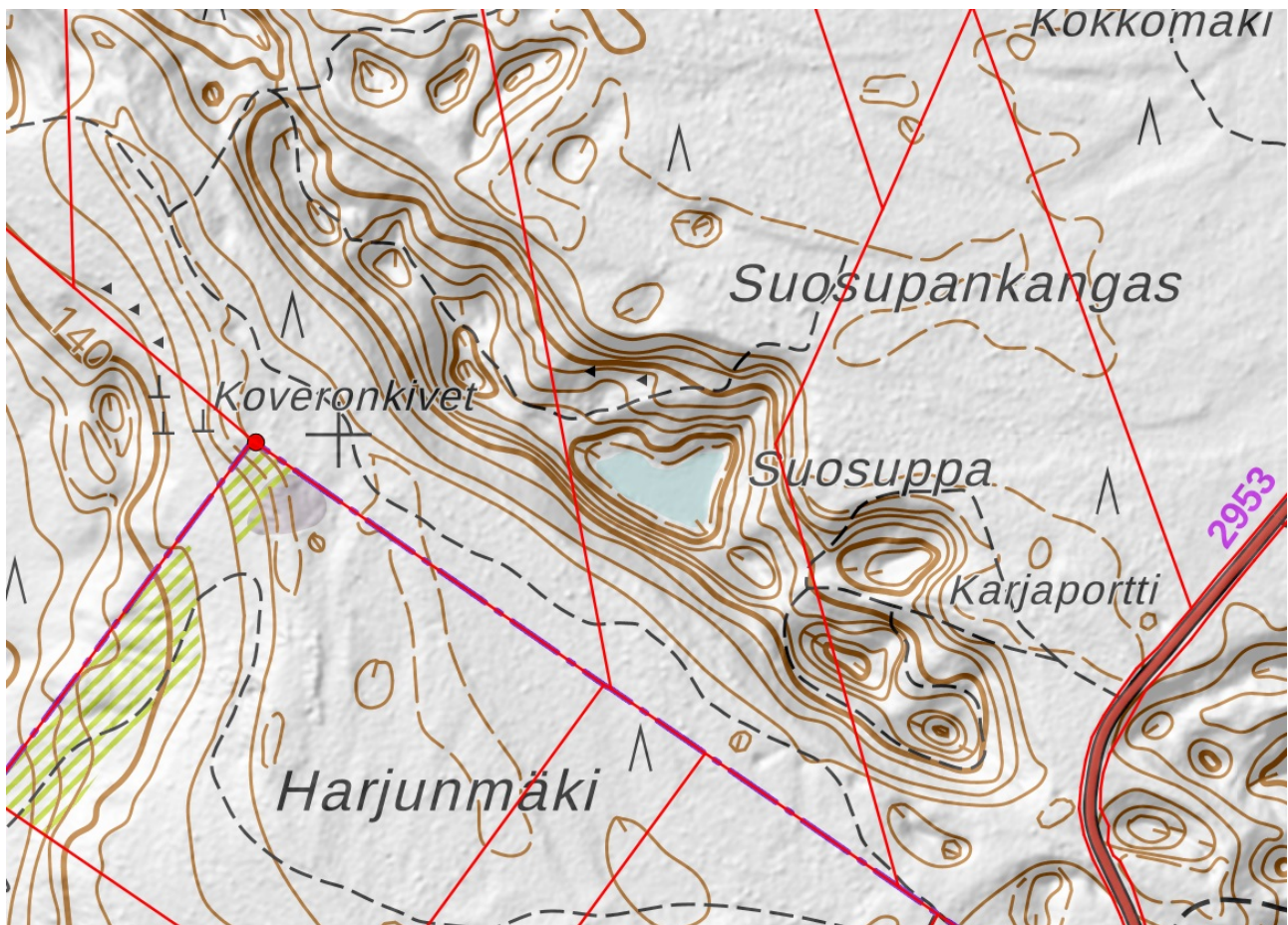
tutkija, arkeologi

Esko Tikkala

Liitteet: Karttaliite

Tiedoksi: Museovirasto, kiinteistönomistaja

Karttaliite



Ote muinaisjäännösrekisterin kartasta. Rajamerkki (mj-rekisterin tunnus *Koveronkivet* 1000042036), merkitty punaisella rasterilla ja ympyrällä.