

Marjut Makkonen / Laania Oy
Harri Menna / Metsäkeskus

Viite: Metsänkäyttöilmoitus 1-2024-26429

Asia: Kiinteä muinaisjäänös metsänkäyttöalueella, 16-413-10-77 PUTULA, Asikkala, lausunto 2

Asikkalassa sijaitsevalle Putulan kiinteistölle (tunnus 16-413-10-77) on tehty metsänkäyttöilmoitus. Metsänkäyttösuunnitelman kuvio 4.0 sijaitsee alle 200 metriä Putulan rautakautisesta kalmistosta/hautapaikasta (muinaisjäänösrekisterin kohde *Putula* 1000049330) ja kuvion itäreunalta on tehty esinelöytöilmoitus 30.10.2023 (rautakautinen hevosenkenkäsolki ja puukko, viranomaisille tiedoksi: ILM28719), jota museo ei ole vielä ehtinyt tarkastaa. Löydetyt esineet ja löytäjän tekemät havainnot löytöpaikalta viittaavat paikalla sijaitsevaan rautakautiseen hautaukseen/kalmistoon. Metsänkäyttöilmoituksen kuviota 4.0 ei ole merkitty aiempaan kiinteistöltä tehtyyn metsänkäyttöilmoitukseen (1-2024-1907), josta museo on antanut lausunnon 10.1.2023 ja johon liittyen museo on 28.2.2023 suorittanut muinaisjäänöskohteen maastoon merkinnän (muinaisjäänösrekisterin kohde *Putula* 1000049330).

Lausuntopyyntö toimitettiin alueelliselle vastuumuseolle seuraavana päivänä siitä, kun avohakkuu metsänkäyttöilmoituksessa ilmoitetulla kuviolla oli suoritettu. Museolla ei annettu mahdollisuutta reagoida tai antaa hankkeeseen liittyvää lausuntoa, mikä on edellytyksenä, jos muinaisjäänösten alueella tai niiden läheisyydessä suunnitellaan metsänkäyttöä. Museo tulkitsee Metsäkeskuksen toimintaa asian hoitamisessa valitettavana ja vähintäänkin moitittavana. On mahdollista, että avohakkuiden myötä muinaismuistolain (295/1963) suojaama mahdollinen kiinteämuinaisjäänös kohde on tuhoutunut tai ainakin vaurioitunut. Museo suorittaa löytöpaikalla tarkastuksen lumien sulattua, huhti-toukokuussa. Tarkastuksessa määritellään kohteen muinaisjäänösstatus ja se onko suoritetuissa hakkuissa aiheutettu kohteelle vahinkoa. Museo arvioi samalla myös mahdollisten jatkotoimien tarpeen liittyen muinaisjäänöksen vahingoittamiseen. Tarkastuksesta laaditaan raportti, joka toimitetaan asianomaisille. Ennen tarkastusta löytöpaikalla ja sen läheisyydessä on metsänmuokkaukseen liittyvät toimet kielletty (kantojen maasta repiminen, laikutus yms.). Alue on huomioitava myös metsäkoneiden reittejä suunniteltaessa siten, ettei löytöpaikkaa ja sen ympäristöä vahingoiteta. Löytöpaikka ja sen koordinaatit on merkitty oheiseen karttaliitteeseen.

Lahden museot / Päijät-Hämeen alueellinen vastuumuseo

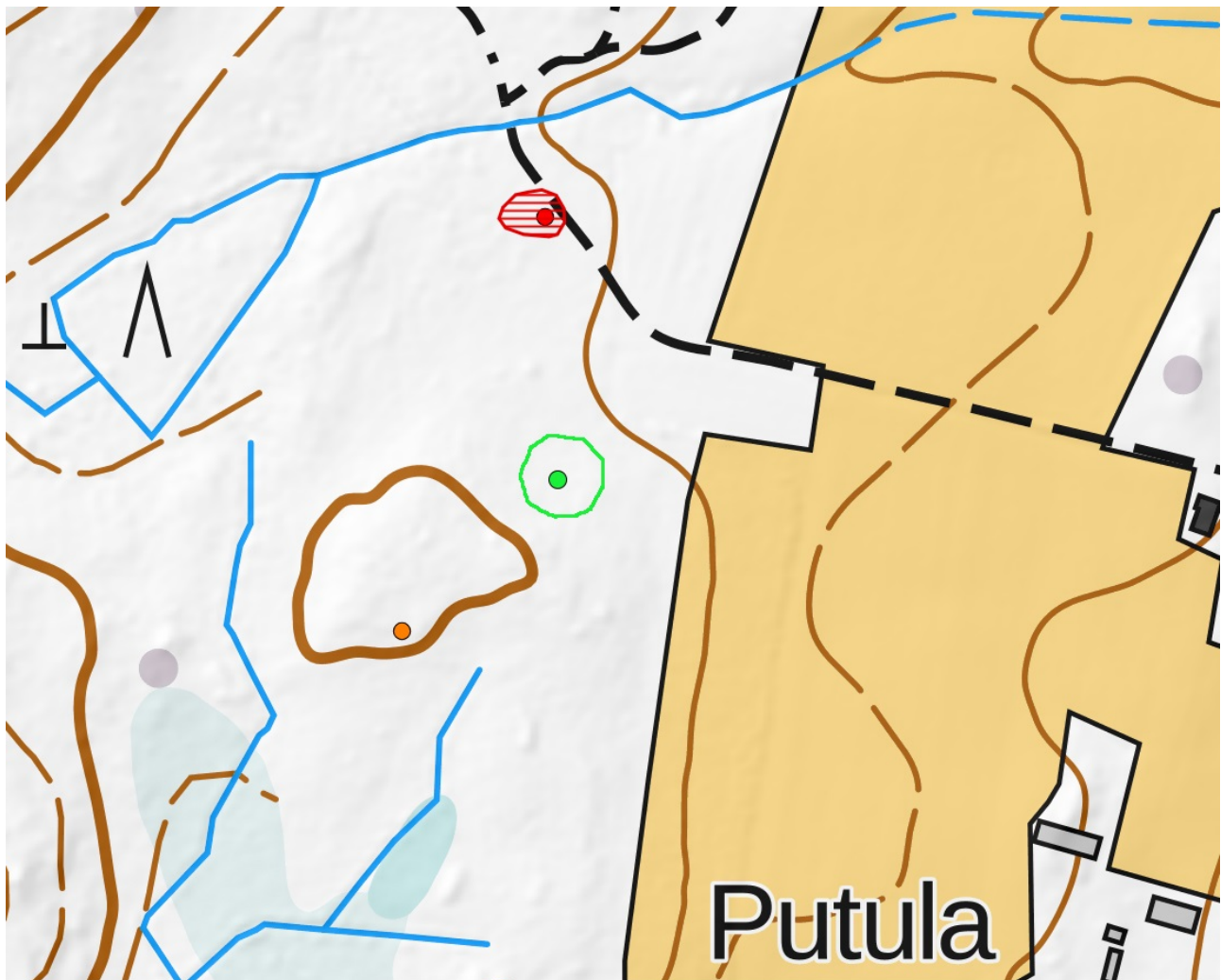
tutkimuspäällikkö Liisa Koskelainen

arkeologi Esko Tikkala

Liitteet: Karttaliite

Tiedoksi: Museovirasto, kiinteistönomistaja

Karttaliite



Ote muinaisjännösrekisterin kartasta, johon on lisätty löytöpaikka (vihreä pallo) ja arvioitu suoja-alue (vihreä ympyrä). Löytöpaikan koordinaatit (ETRS-TM35FIN): 419458, 6791999. Punainen rasteri = rautakautinen hautapaikka (mj-rekisterin tunnus *Putula* 1000049330), oranssi pallo = muinaisjännösrekisteriin merkitty viskarin löytöpaikka (mj-rekisterin tunnus *Sikomaa* 1000047276).

LAHDEN MUSEOT

Lahti City Museums

Lausunto

D/108/12.03.02.03/2024

15.3.2024

Alueellinen vastuumuseo