

Jyrki Mäkiranta / Metsänhoitoyhdistys Päijät-Häme ry

Viite: Metsänkäyttöilmoitus 1-2024-27086 (ilmoitusviite: MHY20240315012811346)

Asia: Kiinteä muinaisjäänös metsänkäyttöalueella, 111-410-1-31 HUVIKUMPU, Heinola

Heinolassa sijaitsevalle Huvikummun kiinteistölle (tunnus 111-410-1-31) on tehty metsänkäyttöilmoitus. Metsänkäyttösuunnitelman kuvioilla (1.0 - 8.0) sijaitsee muinaismuistolain (295/1963) suojaama kiinteä muinaisjäänöskohde, historiallisen ajan röykkiöalue (muinaisjäänösrekisterin kohde *Leppälä B* 1000001394). Paikalla on laaja hakamaa-alue, jolla sijaitsee kymmeniä erilaisia kiviröykkiöitä noin 400 x 200 m suuruisella alueella. Röykkiöt on kasattu irtokivistä, ja ne ovat muodoltaan kekomaisia, halkaisijaltaan 3 - 6 m ja korkeudeltaan keskimäärin 1 m. Suurin osa röykkiöistä lienee pelto- tai kaskiröykkiöitä. Alue on vanhaa kulttuurimaisemaa, jolla vuonna 1992 kasvoi mm. nurmilaukkaa ja tummaa tulikukkaa. Vuoden 2018 tarkastuksessa rajausta muutettiin vuoden 1840 pitäjänkartan perustella alueiksi, jotka eivät ole olleet peltoina aiemmin. Kulttuuri-indikaattorikasvien perusteella on ehkä todennäköistä, että vanha kartanoa (säteriä) edeltänyt Paason kylä (1-2 taloa) on sijainnut tällä alueella (*T. Jussila, T. Sepänmaa ja H. Poutiainen 2018: Heinola, Ala-Räävelin rantaosayleiskaava-alueen muinaisjäänösinventointi*).

Pyydettyä lausuntonaan Päijät-Hämeen alueellinen vastuumuseo toteaa, että hakkuut on mahdollista toteuttaa metsänkäyttöilmoituksessa esitetyillä kuvioilla, mutta ne on suoritettava vahingoittamatta röykkiöitä ja niiden välitöntä lähialuetta (kantojen repiminen maasta, äestys yms. on kielletty). Myös metsäkoneiden käyttö ja reitit on suunniteltava siten, ettei röykkiöitä lähialueineen vahingoiteta. Röykkiöiden päälle tai välittömään läheisyyteen ei myöskään saa varastoida puutavaraa tai kasata hakkuujätettä. Alueellinen vastuumuseo voi pyynnöstä virkatyönään suorittaa röykkiöiden maastoon merkinnän. Kohteen sijainti on merkitty lausunnon liitteenä olevalle karttaliitteelle.

Lahden museot / Päijät-Hämeen alueellinen vastuumuseo

tutkimuspäällikkö

Liisa Koskelainen

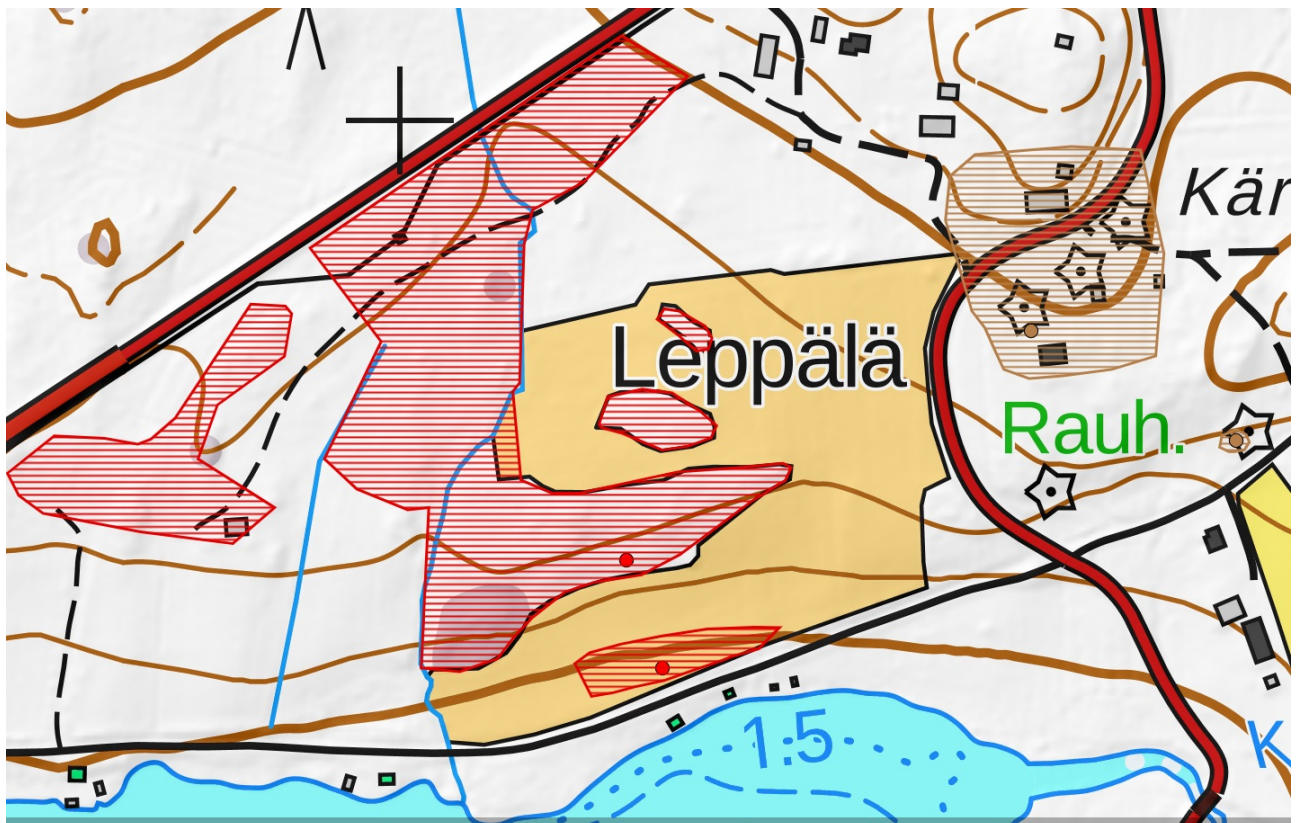
arkeologi

Esko Tikkala

Liitteet: Karttaliite

Tiedoksi: Museovirasto, kiinteistönomistaja

Karttaliite



Ote muinaisjäännösrekisterin kartasta. Kiinteät muinaisjäännökset (röykkiöalue ja kivikautinen asuinpaikka) merkitty punaisella rasterilla (mj-rekisterin tunnus *Leppälä B* 10000013941 ja *Leppälä A* 89010013), Paason historiallinen kylätontti merkitty ruskealla rasterilla (mj-rekisterin tunnus *Paaso* 1000023977).