

Matti Rantala / Koskisen Oyj

Viite: Metsänkäyttöilmoitus 1-2024-30613 (ilmoitusviite: MUU202403500000354020327132639)

Asia: Kiinteä muinaisjäänös metsänkäyttöalueella, 576-402-10-9 Kauttiala, Padasjoki

Padasjoella sijaitsevalle Kauttialan kiinteistölle (tunnus 576-402-10-9) on tehty metsänkäyttöilmoitus. Metsänkäyttösuunnitelman kuviolla 6.0 sijaitsee muinaismuistolain (295/1963) suojaama kiinteä muinaisjäänöskohde, kivikautinen asuinpaikka (muinaisjäänösrekisterin kohde *Kauttisjärven lounaisranta* 1000000660). Asuinpaikka todettiin vuonna 2002 Padasjoen Auttoisten rantaosayleiskaava-alueen arkeologisen inventoinnin yhteydessä. Tuolloin mökkien läheisyyteen tehdyistä koekuopista löydettiin kvartsi-iskoksia, palanutta luuta, palaneita kiviä ja merkkejä kulttuurikerroksesta. Kohdetta ei rajattu, mutta topografian perusteella asuinpaikkalöydöille soveltuvaksi arvioitiin noin 200 metrin suuruinen alue mökkien molemmin puolin (*T. Sepänmaa 2002: Auttoinen. Padasjoen Auttoisten rantaosayleiskaava-alueen arkeologinen inventointi, s. 9 - 10, kohdenro 2*). Muinaisjäänösrekisterin kohdemerkintä poikkeaa jonkin verran inventointiraportin tiedoista.

Pyydettyä lausuntonaan Päijät-Hämeen alueellinen vastuumuseo toteaa, että hakkuut on mahdollista toteuttaa metsänkäyttöilmoituksessa esitetyillä kuviolla. Hakkuut on suoritettava vahingoittamatta edellä mainittua muinaismuistolain suojaamaa kivikautista asuinpaikkaa. Ennen hakkuiden aloittamista on asuinpaikan alue/rajaus määriteltävä ja merkittävä maastoon. Suojellulla alueella metsänkaato on suoritettava maanpintaa vahingoittamatta (kantojen repiminen maasta, äestys yms. on kielletty). Metsäkoneita voidaan käyttää maanpinnan ollessa jäässä ja lumen suojaama, mutta tällöinkin erityisellä varovaisuudella ja siten, ettei maanpintaa vahingoiteta. Muuna ajankohtana puiden kaato on suoritettava käsin, jottei asuinpaikan maanpinta vahingoittuisi. Asuinpaikan päälle tai sen välittömään läheisyyteen ei myöskään saa varastoida puutavaraa tai kasata hakkuujätettä. Alueellinen vastuumuseo suorittaa virkatyönään kohteen tarkastuksen ja määrittelee sille aluerajauksen kevään/alkukesän 2024 aikana (touko/kesäkuu). Museo merkitsee suojellun alueen nauhoilla maastoon, lisää aluerajauksen muinaisjäänösrekisteriin ja toimittaa asuinpaikan aluekoordinaatit/paikkatiedon maanomistajalle ja hakkuuilmoituksen laatijalle. Tämän jälkeen metsänkäyttö kyseisellä alueella, edellä esitetyillä ehdoilla, on mahdollista. Kohteen pistesijainti on merkitty lausunnon liitteenä olevan karttaliitteen kartoille.

Lahden museot / Päijät-Hämeen alueellinen vastuumuseo

tutkimuspäällikkö

Liisa Koskelainen

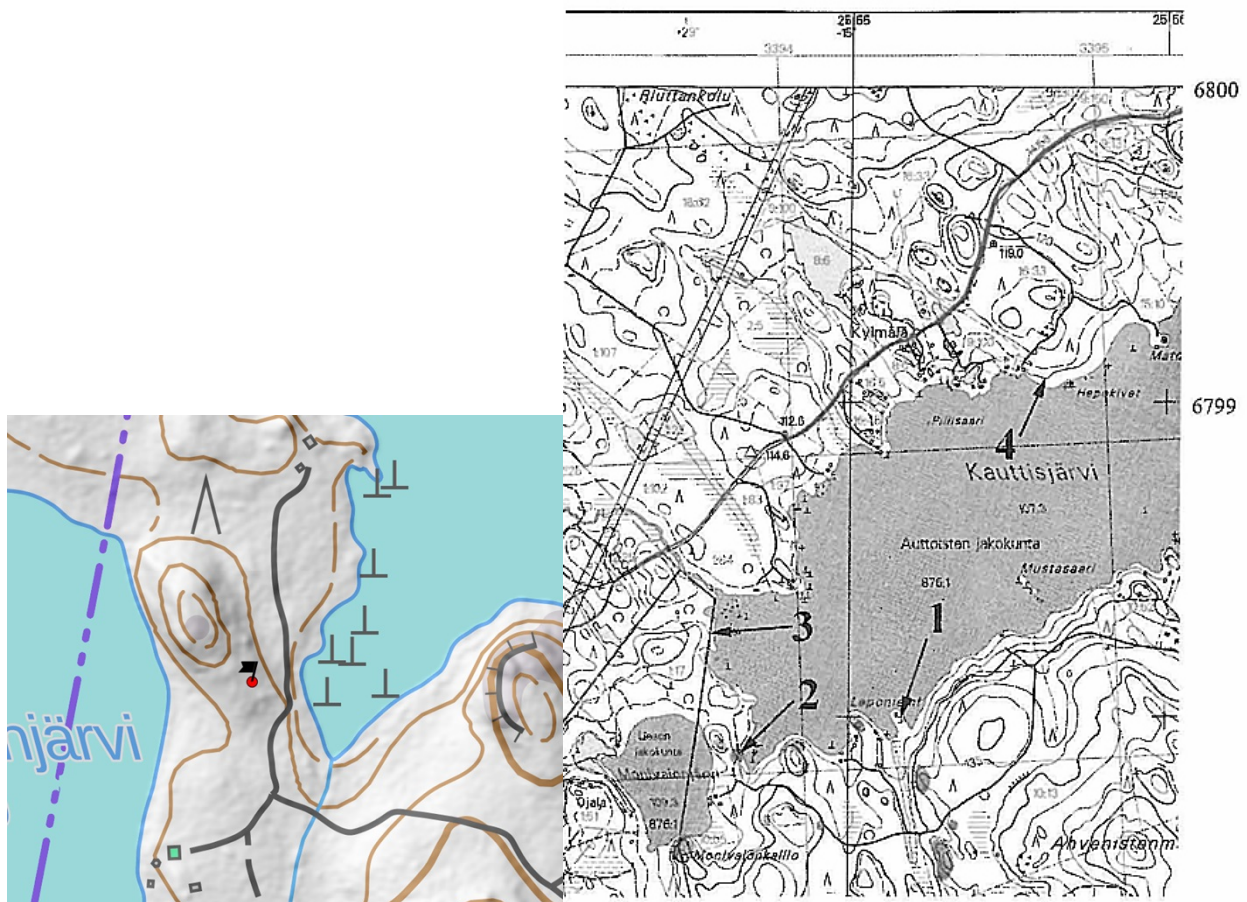
arkeologi

Esko Tikkala

Liitteet: Karttaliite

Tiedoksi: Museovirasto, kiinteistönomistaja

Karttaliite



Vasen: ote muinaisjäännösrekisterin kartasta, kivikautinen asuinpaikka merkitty punaisella pallolla (muinaisjäännösrekisterin kohde *Kauttisjärven lounaisranta* 1000000660). Oikea: Ote inventointiraportin kartasta, kivikautisen asuinpaikan sijainti merkitty (nro 2) harmaalla ympyrällä (*T. Sepänmaa 2002: Auttoinen. Padasjoen Auttoisten rantaosayleiskaava-alueen arkeologinen inventointi, s. 9 - 10, kohdenro 2*).