

Thomas Lilja / Metsänhoitoyhdistys Päijät-Häme ry

Viite: Metsänkäyttöilmoitus 1-2024-43003 (ilmoitusviite MHY20240502012839783)

Asia: Mahdollinen muinaisjäännos metsänkäyttöalueella, 283-418-2-34 PÄNKILÄ, Hollola

Hollolassa sijaitsevalle Pänkilän kiinteistölle on tehty metsänkäyttöilmoitus. Metsänkäyttösuunnitelman kuvion 1.0 eteläreunalla sijaitsee mahdollinen muinaisjäännoskohde, osa historiallisen ajan kylätonttia (mj-rekisterin tunnus *Putula* 1000024103). Arkistolähteiden mukaan kylässä oli 1560-luvulla kaksi tilaa ja vuonna 1571 kolme. (*E. Tikkala, E. Sorvali ja P. Taipale, 2012: Päijät-Hämeen maakuntakaava. Historiallisen ajan muinaisjäännosten inventointi*). Kylätontin sijainnin määräytyminen ja aluerajaus perustuvat Kuninkaan kartaston pohjalta tehtyyn kartta-analyysiin ja ovat siten suuntaa antavia. Kohdetta ei ole tarkastettu maastossa, mistä johtuen sen suojelustatus on mahdollinen muinaisjäännos. On mahdollista, että kyseisellä alueella, sen aiemmin mylläämättömillä osilla, on säilynyt jäänteitä kylätonttiin kuuluneista rakenteista ja/tai myös sitä varhaisemmasta ihmisen toiminnasta - Päijät-Hämeen alueelta on muutaman viime vuoden aikana löytynyt historiallisten kylätonttien yhteydestä lähes poikkeuksetta viitteitä myös rautakaudesta.

Pyydettyinä lausuntonaan Päijät-Hämeen alueellinen vastuumuseo toteaa, että hakkuut on mahdollista toteuttaa metsänkäyttöilmoituksessa esitetyillä kuvioilla, mutta mahdollisen kylätontin alueella hakkuut on suoritettava erityistä varovaisuutta noudattaen. Jos vastaan tulee metsämaasta poikkeavia piirteitä (kuten kivirakenteita, kiveystä, tuhkaa, luita, esineitä) on muokkaustoimet lopetettava ja otettava välittömästi yhteyttä Päijät-Hämeen alueelliseen vastuumuseoon (Lahden museot). Museo suosittaa hakkuut suoritettavaksi talviaikaan, kun maanpinta on jäässä ja lumipeitteen suojaama. Kylätontin sijainti ja aluerajaus on merkitty lausunnon liitteenä olevalle kartalle.

Lahden museot / Päijät-Hämeen alueellinen vastuumuseo

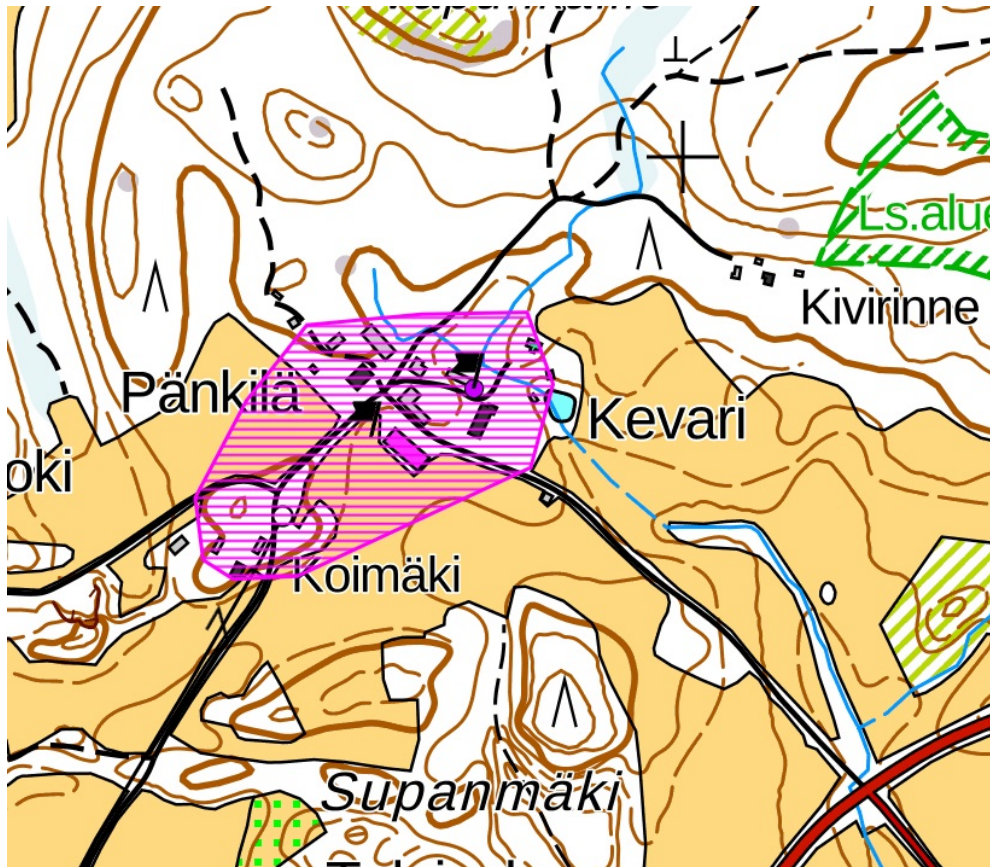
tutkimuspäällikkö Liisa Koskelainen

arkeologi Esko Tikkala

Liitteet: Karttaliite

Tiedoksi: Museovirasto, kiinteistönomistaja

Karttaliite



Ote muinaisjäännösrekisterin kartasta. Historiallisen ajan kylätontti (mj-rekisterin tunnus Putula 1000024103) merkitty vaaleanpunaisella rasterilla.