

Ritva Paasonen / UPM-Kymmene Oyj

Viite: Metsänkäyttöilmoitus 1-2024-43096 (ilmoitusviite UPM2024050309070362401627593)

Asia: Mahdollinen muinaisjäänös metsänkäyttöalueella, 98-443-1-36 Alitalo, Hollola

Hollolassa sijaitsevalle Alitalon kiinteistölle on tehty metsänkäyttöilmoitus. Metsänkäyttösuunnitelman kuvion 7.0 pohjoisreunan tuntumassa/välittömässä läheisyydessä sijaitsee mahdollinen muinaisjäänöskohde, historiallisen ajan kylätontti (mj-rekisterin tunnus Sarva 1000024043). Varhaisin maakirjamerkintä kylästä on vuodelta 1559, jolloin Sarvassa tiedetään olleen yksi tila. (E. Tikkala, E. Sorvali ja P. Taipale, 2012: *Päijät-Hämeen maakuntakaava. Historiallisen ajan muinaisjäänösten inventointi*). Kylätontin sijainnin määrittäminen ja aluerajaus perustuvat Kuninkaan kartaston pohjalta tehtyyn kartta-analyysiin ja ovat siten suuntaa antavia. Kohdetta ei ole tarkastettu maastossa, ja se on edelleen pääosin asuttu, mistä johtuen kylätontin suojelustatus on mahdollinen muinaisjäänös. On mahdollista, että kyseisellä alueella, sen aiemmin mylläämättömillä osilla, on säilynyt jäänteitä kylätonttiin kuuluneista rakenteista ja/tai myös sitä varhaisemmasta ihmisen toiminnasta - Päijät-Hämeen alueelta on muutaman viime vuoden aikana löytynyt historiallisten kylätonttien yhteydestä lähes poikkeuksetta viitteitä myös rautakaudesta.

Pyydettyä lausuntonaan Päijät-Hämeen alueellinen vastuumuseo toteaa, että hakkuut on mahdollista toteuttaa metsänkäyttöilmoituksessa esitetyillä kuvioilla, mutta mahdollisen kylätontin alueella, kuvion 7.0 pohjoisosassa, hakkuut on suoritettava erityistä varovaisuutta noudattaen. Jos vastaan tulee metsämaasta poikkeavia piirteitä (kuten kivirakenteita, kiveystä, tuhkaa, luita, esineitä) on muokkaustoimet lopetettava ja otettava välittömästi yhteyttä Päijät-Hämeen alueelliseen vastuumuseoon (Lahten museot). Museo suosittelee hakkuut suoritettavaksi talviaikaan, kun maanpinta on jäässä ja lumipeitteen suojaama. Kylätontin sijainti ja aluerajaus on merkitty lausunnon liitteenä olevalle kartalle.

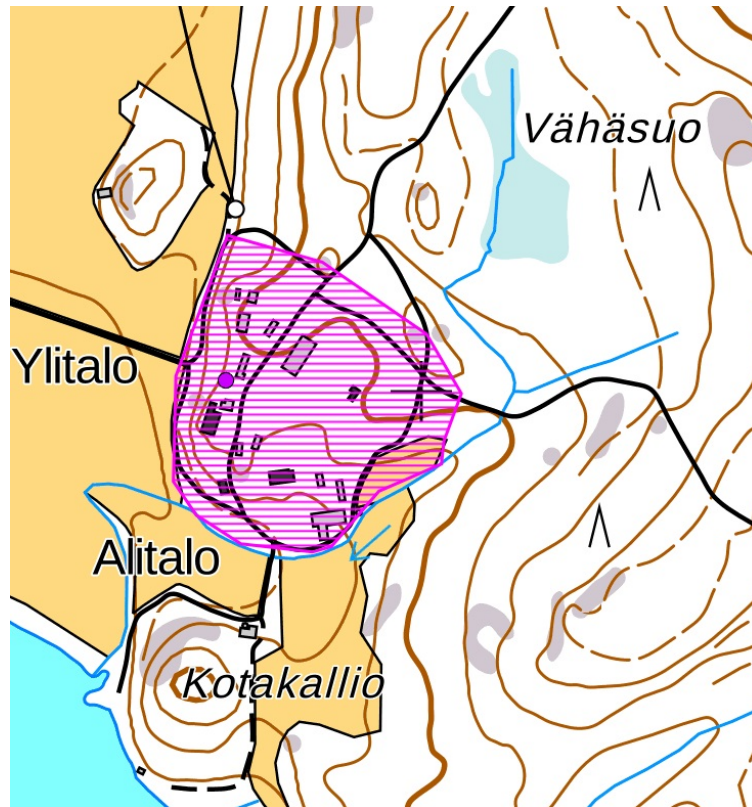
Lahten museot / Päijät-Hämeen alueellinen vastuumuseo

tutkimuspäällikkö	Liisa Koskelainen
arkeologi	Esko Tikkala

Liitteet: Karttaliite

Tiedoksi: Museovirasto, kiinteistönomistaja

Karttaliite



Ote muinaisjäännösrekisterin kartasta. Historiallisen ajan kylätontti (mj-rekisterin tunnus Sarva 1000024043) merkitty vaaleanpunaisella rasterilla.