

Mika Volanen / Metsäliitto osuuskunta/Metsä Group

Mika.Volanen@metsagroup.com

Viite: Metsänkäyttöilmoitus 1-2024-52037 (ilmoitusviite M-G2024319089MKI)

Asia: Kiinteä muinaisjäänös metsänkäyttöalueella, 111-412-1-383 NOUKKAVUORI, Heinola

Heinolassa sijaitsevalle NOUKKAVUOREN kiinteistölle on tehty metsänkäyttöilmoitus. Metsänkäyttösuunnitelman kuviolla 383.0 sijaitsee muinaismuistolain (295/1963) suojaama muinaisjäänöskohde, historiallisen ajan tervahauta (mj-rekisterin tunnus *Papinlahti* 1000031245).

Tervahauta sijaitsee metsässä, kuvion 383.0 koillisreunassa. Kohde on pyöreä, suppilomainen hiekkamoreeniin kaivettu kuoppa, jonka kokonaishalkaisija on n. 10 m. Kairatessa kuopan reunoilla ja pohjalla on havaittu hiiltä. Kuoppa on hyvin säilynyt. Kyseessä on todennäköisesti joko tervahauta tai hiilimiilu.

Pyydettynä lausuntonaan Päijät-Hämeen alueellinen vastuumuseo toteaa, että hakkuut on mahdollista toteuttaa metsänkäyttöilmoituksessa esitetyllä kuvioilla, mutta tervahaudan alueella hakkuut on suoritettava maanpintaa rikkomatta (kantojen maastarepiminen, äestys yms. ovat kielletty). Myös metsäkoneiden käyttö ja reitit on suunniteltava siten, ettei muinaisjäänöskohdetta/maanpintaa sen alueella vahingoiteta: museo suosittaa hakkuut suoritettavaksi talviaikaan, kun maanpinta on jäässä ja lumipeitteen suojaama. Tervahaudan alueelle ei saa myöskään varastoida puutavaraa tai kasata hakkuujätettä. Alueellinen vastuumuseo voi pyynnöstä suorittaa kohteen maastonmerkinnän virkatyönään.

Lahden museot / Päijät-Hämeen alueellinen vastuumuseo

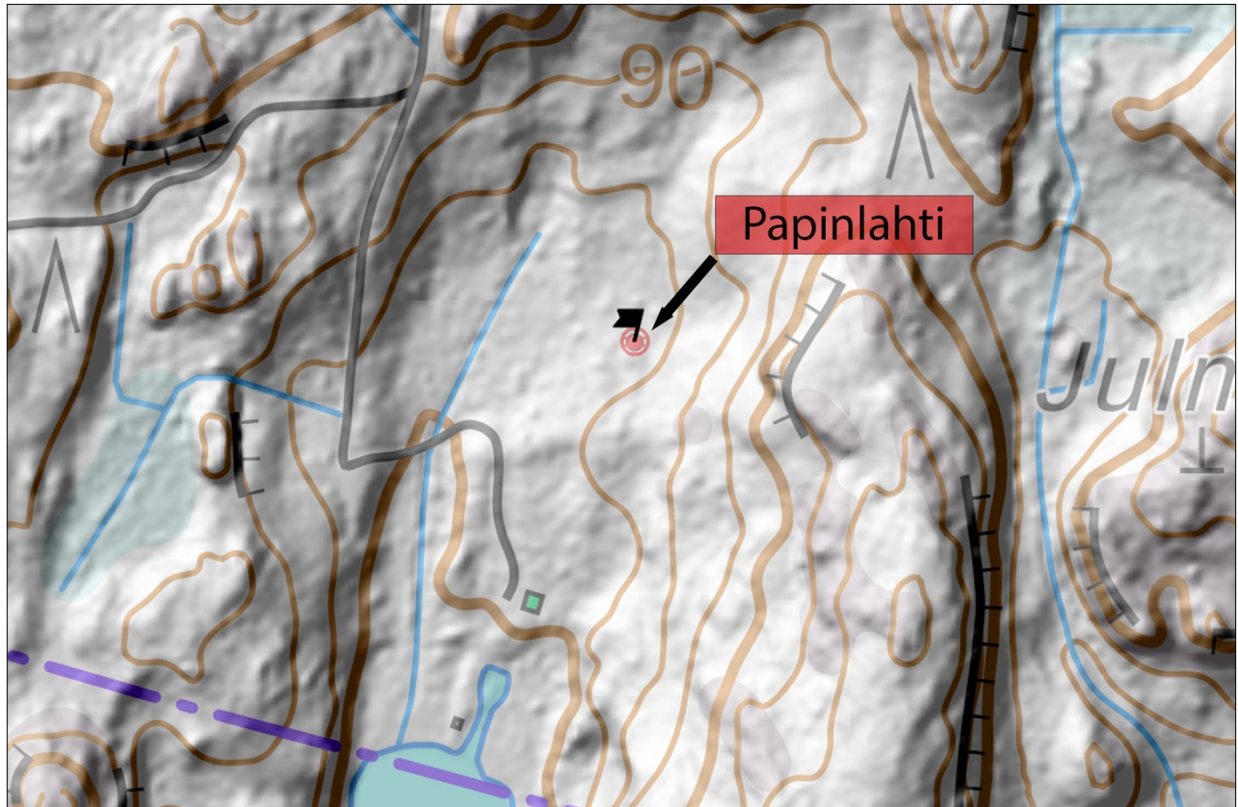
tutkimuspäällikkö Liisa Koskelainen

arkeologi Tomi Kuljukka

Liitteet: Karttaliite

Tiedoksi: Museovirasto, kiinteistönomistaja

Karttaliite



Ote muinaisjäännösrekisterin kartasta. Papinlahden kiinteä muinaisjäännös rajattu punaisella.