

Thomas Lilja / Metsänhoitoyhdistys Päijät-Häme ry

Viite: Metsänkäyttöilmoitus 1-2024-53132 (ilmoitusviite MHY20240516012851069)

Asia: Mahdollinen muinaisjäänös lähellä metsänkäyttöaluetta, 283-405-1-96 ISOTALO, Hollola

Hollolassa sijaitsevalle kiinteistölle ISOTALO (283-405-1-96) on tehty metsänkäyttöilmoitus. Metsänkäyttösuunnitelman kuviolla 172.0 sijaitsee mahdollinen muinaisjäänös, historiallinen kylänpaikka (mjr-kisterin tunnus *Hyrkkälä* 1000024089).

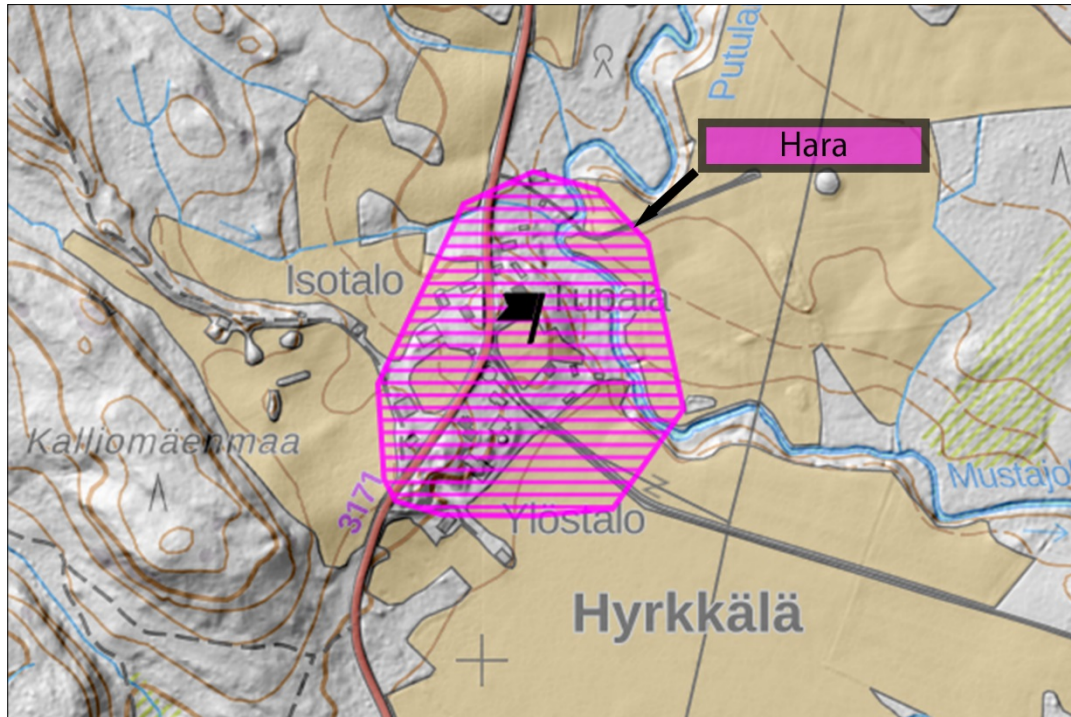
Hakkuualue sijaitsee Hyrkkälän historiallisen kylänpaikan luoteisosassa. Varhaisin maininta kylänpaikasta on 1560–1570 luvuilta, jolloin paikalla oli neljä tilaa. Kohde on paikannettu Kuninkaan kartaston perusteella. Alue on osittain rakennettua ja osittain peltoa. Kohteen raja-antava on suuntaa antava. Mahdollisen muinaisjäänöksen alueella hakkuut on mahdollista toteuttaa metsänkäyttöilmoituksessa esitetyllä kuviolla, mutta mahdollisen kylänpaikan alueella hakkuut on suoritettava erityistä varovaisuutta noudattaen. Jos vastaan tulee metsämaasta poikkeavia piirteitä (kuten kivirakenteita, kiveystä, tuhkaa, esineitä, luita) on muokkaustoimet lopetettava ja otettava välittömästi yhteyttä Päijät-Hämeen alueelliseen vastuumuseoon (Lahden museot). Museo suosittaa hakkuut suoritettavaksi talviaikaan, kun maanpinta on jäässä ja lumipeitteen suojaama. Kylänpaikan sijanti ja aluerajaus on merkitty lausunnon liitteenä olevalle kartalle.

Lahden museot / Päijät-Hämeen alueellinen vastuumuseo

| | |
|-------------------|-------------------|
| tutkimuspäällikkö | Liisa Koskelainen |
| arkeologi | Tomi Kuljukka |

Liitteet: karttaliite

Tiedoksi: Museovirasto, kiinteistönomistaja

Karttaliite

Ote muinaisjäännösrekisterin kartasta. Mahdollinen muinaisjäännös Hara lilalla.