

Vuokko Kirvesmies / Stora Enso Oyj

Viite: Metsänkäyttöilmoitus 1-2024-59763 (ilmoitusviite: S-E2024000009945)

Asia: Kiinteä muinaisjäänös metsänkäyttöalueella, 283-404-5-86 KOIVISTO, Hollola

Hollolassa sijaitsevalle Koiviston kiinteistölle (tunnus 283-404-5-86) on tehty metsänkäyttöilmoitus. Metsänkäyttösuunnitelman kuvion 3.0 itäreunassa sijaitsee muinaismuistolain (295/1963) suojaama kiinteä muinaisjäänöskohde, historiallisen ajan rajamerkki (muinaisjäänösrekisterin kohde *Sulenko* 1000042035). Rajamerkki on maapohjalle kasattu, jokseenkin neliömäinen ja laakeankupera kivilatomus. Sen laajuus on noin 2,3 x 2,4 m ja korkeus noin 0,4 m. Rajamerkin päällä, sen keskellä on pari korkeammalla olevaa kiveä. Kivet ovat sammalen ja varpujen peitossa. Kyseessä on Hämeen läänin Kosken pitäjän (nyk. osa Hollolan kuntaa) Huljalan ja Hollolan pitäjän Toivolan kylien ja ko. pitäjien välisen rajan rajamerkki. (*H. Poutiainen 2020: Tarkastus*).

Pyydettyä lausuntonaan Päijät-Hämeen alueellinen vastuumuseo toteaa, että hakkuut on mahdollista toteuttaa metsänkäyttöilmoituksessa esitetyillä kuvioilla, mutta ne on suoritettava vahingoittamatta rajamerkkiä ja sen välitöntä lähialuetta (kantojen repiminen maasta, laikutus yms. on kielletty). Myös metsäkoneiden käyttö ja reitit on suunniteltava siten, ettei rajamerkkiä lähialueineen vahingoiteta. Rajamerkin päälle tai välittömään läheisyyteen ei myöskään saa varastoida puutavaraa tai kasata hakkuujätettä. Alueellinen vastuumuseo voi pyynnöstä virkatyönään suorittaa rajamerkin maastoon merkinnän. Kohteen sijainti on merkitty lausunnon liitteenä olevalle karttaliitteelle.

Lahden museot / Päijät-Hämeen alueellinen vastuumuseo

tutkimuspäällikkö

Liisa Koskelainen

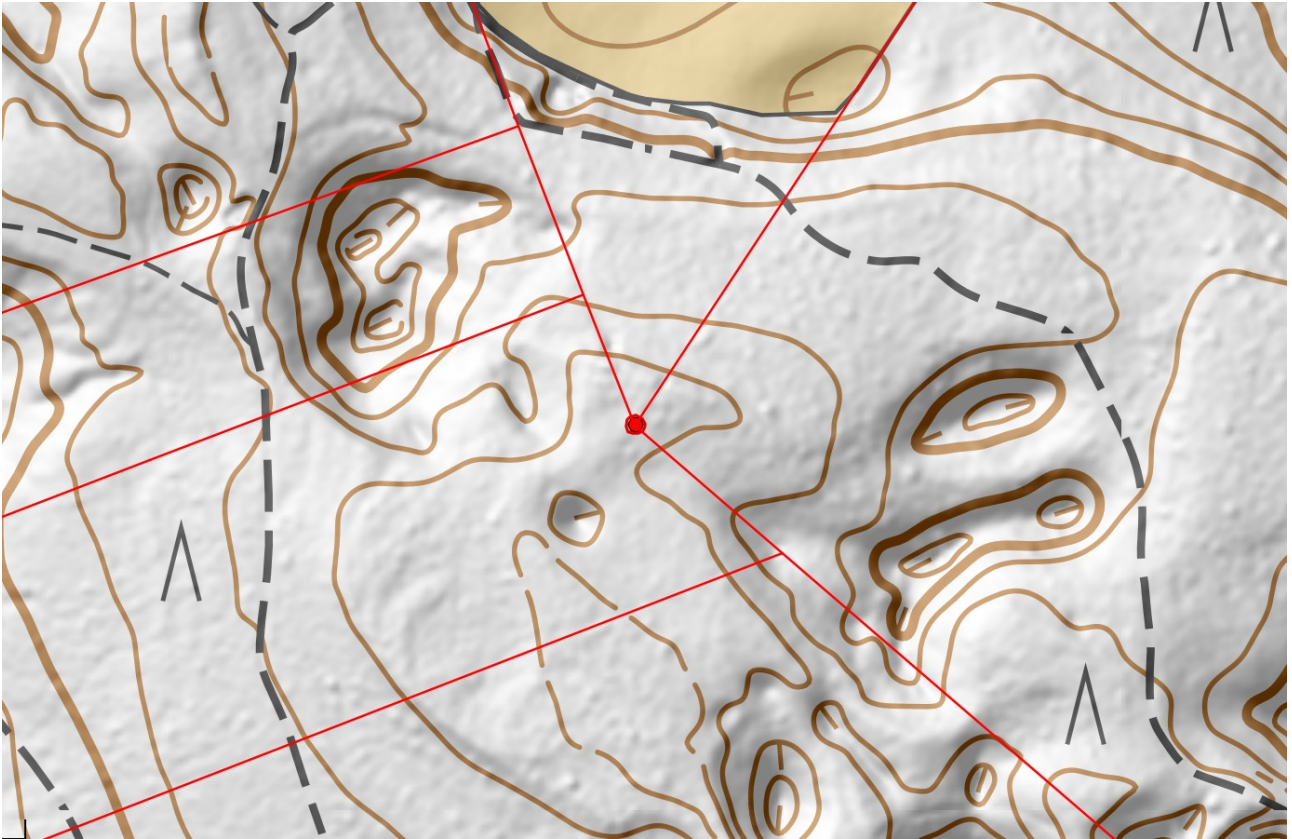
arkeologi

Esko Tikkala

Liitteet: Karttaliite

Tiedoksi: Museovirasto, kiinteistönomistaja

Karttaliite



Ote muinaisjäännösrekisterin kartasta, rajamerkki merkitty punaisella pallolla ja sitä ympäröivällä punaisella raserilla (muinaisjäännösrekisterin kohde *Sulenko* 1000042035). Koordinaatit (käsi-GPS-mittaus): P: 6763215 I: 404507 (ETRS-TM35FIN).