

Tuomo Oksanen / Hakevuori Oy

Viite: Metsänsäilytysilmoitus 1-2024-80629 (ilmoitusviite MFI2024178780)

Asia: Mahdollinen muinaisjäännös metsänsäilytysalueella, 560-416-11-34 YLÖSTALO, Orimattila

Orimattilassa sijaitsevalle Ylöstalon kiinteistölle (tunnus 560-416-11-34) on tehty metsänsäilytysilmoitus. Metsänsäilytysuunnitelman kuvio 4.0 sijaitsee mahdollisen muinaisjäännöksen, historiallisen ajan kylätontin alueella (muinaisjäännösrekisterin tunnus *Tönnö*, nro 1000024191). Varhaisin maininta Tönnön kylästä on vuodelta 1539 ja siellä tiedetään olleen kaksi tilaa 1560-luvulla ja 1570-luvun alussa. Kylätontti on edelleen pääosin asuttu. On kuitenkin mahdollista, että sen rakentamattomilla osilla on säilynyt viitteitä historiallisen kylätontin rakenteista/jäänteistä. Kylätontin tarkka sijainti ja aluerajaus ovat suuntaa antavia ja perustuvat arkisto- ja karttatutkimukseen. Niitä ole tarkastettu maastossa. Tästä syystä kylätontin suojelustatus on *mahdollinen muinaisjäännös* (E. Tikkala, P. Taipale ja E. Sorvari 2012: *Päijät-Hämeen maakuntakaava. Historiallisen ajan muinaisjäännösten inventointi*).

Pydyttynä lausuntonaan Päijät-Hämeen alueellinen vastuumuseo toteaa, että hakkuut on mahdollista toteuttaa metsänsäilytysilmoituksessa esitetyillä kuvioilla, mutta kylätontin alueella ne on suoritettava varovaisuutta noudattaen. Jos vastaan tulee rakenteita, palanutta/värjäntynyttä maannosta yms. ihmisen toimintaan viittaavaa, on työt keskeytettävä ja otettava yhteyttä alueelliseen vastuumuseoon, jonka arkeologi tulee suorittamaan löytöalueen tarkastuksen ja arvioi mahdollisen jatkotutkimustarpeen.

Lahden museot / Päijät-Hämeen alueellinen vastuumuseo

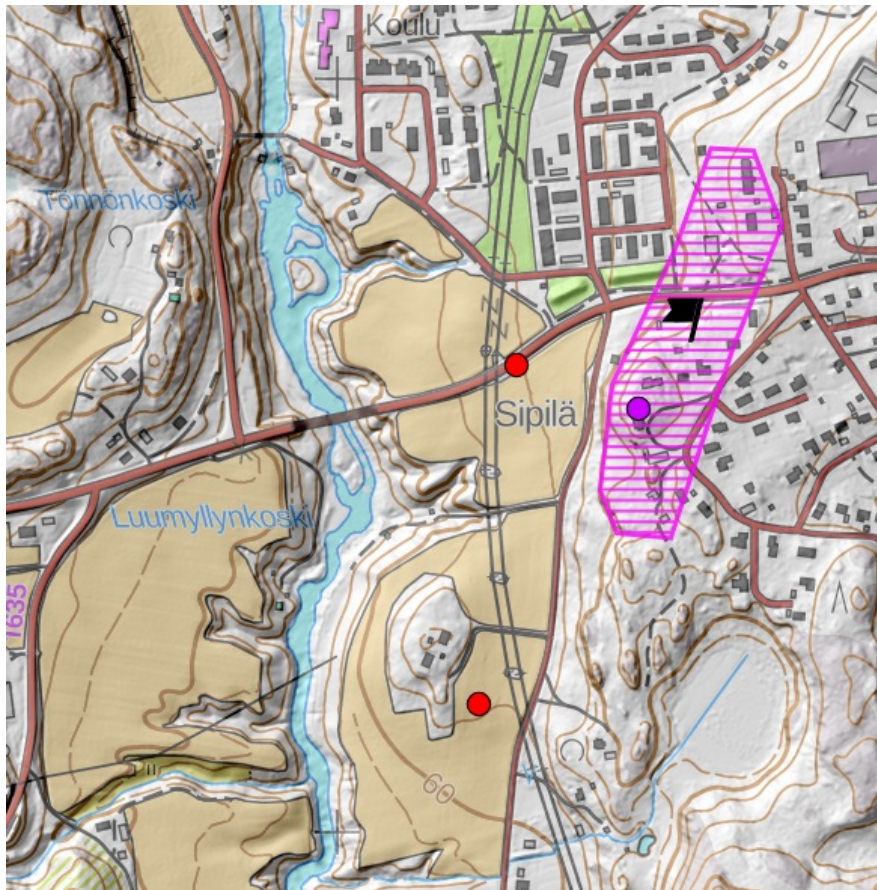
tutkimuspäällikkö Liisa Koskelainen

arkeologi Esko Tikkala

Liitteet: Karttaliite

Tiedoksi: Museovirasto, kiinteistönomistaja

Karttaliite



Ote muinaisjäännösrekisterin kartasta. Tönnön historiallinen ajan kylätontti (muinaisjäännösrekisterin tunnus *Tönnö*, nro 1000024191) merkitty vaaleanpunaisella rasterilla.