

Antti Alhola / Metsänhoitoyhdistys Päijät-Häme ry

Viite: Metsänkäyttöilmoitus 1-2024-84317 (ilmoitusviite MHY20240730012903631)

Asia: Kiinteä muinaisjäänös metsänkäyttöalueella, 576-405-1-160 PYYKINMAA, Padasjoki

Padasjoella sijaitsevalle Pyykinmaan kiinteistölle (tunnus 576-405-1-160) on tehty metsänkäyttöilmoitus. Metsänkäyttösuunnitelman kuvion 23.0 itäkulman tuntumassa sijaitsee muinaismuistolain (295/1963) suojaama kiinteä muinaisjäänös, historiallisen ajan rajamerkki (muinaisjäänösrekisterin kohde *Karttavuori 1* 1000029011). Kyseinen kohde on vanha Kangasalan, Padasjoen ja Kuhmoisten pitäjien välinen rajamerkki ja se sijaitsee Karttavuoren lakialueella. Merkki on rakennettu pyöreäksi kivilatomukseksi, joka on noin puoli metriä korkea ja halkaisijaltaan noin metrin. Sen päälle on asetettu pystykivi, joka kohoo noin metrin korkeuteen. Pystykiveen on kaiverrettu vuosiluku 1799 ja sen yläpuolelle isoin kirjaimin E I : C H M. Karttanimet Karttavuori ja sen eteläpuolella oleva Pyykinmaa viitannevat siihen, että kyseessä on vanha rajapaikka historialliselta ajalta, ehkä jopa keskiajalta. (*J. Taivainen 2014: KMO Etelä-Suomi, kulttuuriperintöinventointi*).

Pyydettynä lausuntonaan Päijät-Hämeen alueellinen vastuumuseo toteaa, että hakkuut on mahdollista toteuttaa metsänkäyttöilmoituksessa esitetyillä kuvioilla, mutta rajamerkin alueella ne on suoritettava rajamerkkiä ja sen lähialuetta vahingoittamatta (kantojen repiminen maasta, laikutus yms. on kielletty). Myös metsäkoneiden käyttö ja reitit on suunniteltava siten, ettei rajamerkki lähialueineen vahingoitu. Rajamerkin päälle tai välittömään läheisyyteen ei myöskään saa varastoida puutavaraa tai kasata hakkuujätettä. Alueellinen vastuumuseo voi pyynnöstä virkatyönään suorittaa rajamerkin maastoon merkinnän. Kohteen sijainti on merkitty lausunnon liitteenä olevalle karttaliitteelle.

Lahden museot / Päijät-Hämeen alueellinen vastuumuseo

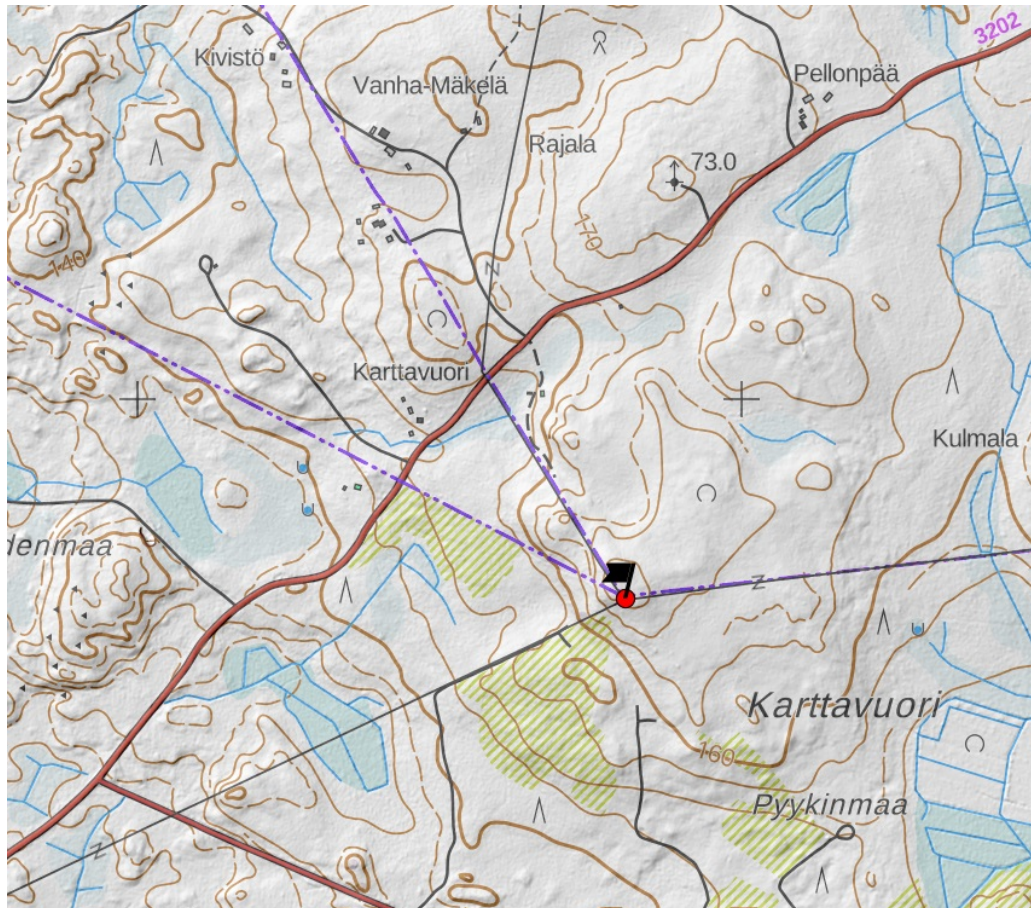
tutkimuspäällikkö Liisa Koskelainen

arkeologi Esko Tikkala

Liitteet: Karttaliite

Tiedoksi: Museovirasto

Karttaliite



Ote muinaisjäännösrekisterin kartasta. Rajamerkki (muinaisjäännösrekisterin kohde *Karttavuori 1* 1000029011) merkitty punaisella ympyrällä. Koordinaatit (ETRS-TM35FIN): P: 6814670 I: 391808.