

Teijo Suurpää / UPM-Kymmene Oyj

Viite: Metsänkäyttöilmoitus 1-2024-86003 (ilmoitusviite UPM2024082210320605231564411)

Asia: Kiinteä muinaisjäänös metsänkäyttöalueella, 16-404-34-2 METSÄ-INKILÄ, Asikkala

Asikkalassa sijaitsevalle Metsä-Inkilän kiinteistölle (tunnus 16-404-34-2) on tehty metsänkäyttöilmoitus. Metsänkäyttösuunnitelman kuvioilla 125.1 ja 126.0 sijaitsee muinaismuistolain (295/1963) suojaama kiinteä muinaisjäänös, historiallisen ajan hiilihautoja (muinaisjäänösrekisterin kohde *Notkonmäki* 1000050248). Kolme hiilihautaa/kuoppaa sijaitsee Härkämeäentieltä poikkeavan nimeämättömän tien, joka vie Kukkamäkeen, pohjoispuolella. Hiilihauta on pitkänomainen, ja se on avonainen koilliseen. Vuonna 2023 suoritettussa tarkastuksessa sen pohjalta havaittiin runsaasti hiiltä. Koko pituudeltaan hiilihauta on noin 5,5 metriä ja leveydeltään 5,5 m. Itse kuoppa on pituudeltaan 3,4 m ja leveydeltään 1,4 m ja noin metrin syvä. Kaakkois-lounais-luodereunat ovat selvästi havaittavissa ja niiden leveys vaihtelee noin 1–1,5 m. Hiilihaudan lähellä on kaksi pienempää hiilikuoppaa. Hiilikuoppa 1 sijaitsee noin 35 metriä Hiilihaudasta kaakkoon. Se on jyrkkäreunainen, kooltaan noin 1,6 x 1,6 m ja noin 0,7 m syvä. Hiilikuoppa 2 sijaitsee noin 15 metriä Hiilihauta 1:stä itään. Se on kooltaan noin 1,3 x 1,4 m ja noin 0,4 m syvä. Tarkastuksessa alueelle havaittiin runsaasti muitakin kuoppia, joiden tarkoitusta ei pystytty selvittämään. (*J. Puska 2023: Tarkastus*).

Pydyttynä lausuntonaan Päijät-Hämeen alueellinen vastuumuseo toteaa, että hakkuut on mahdollista toteuttaa metsänkäyttöilmoituksessa esitetyillä kuvioilla, mutta hiilihaudan ja -kuoppien alueella ne on suoritettava vahingoittamatta hautoja ja kuoppia samoin kuin niiden välitöntä lähialuetta (kantojen repiminen maasta, laikutus yms. on kielletty). Myös metsäkoneiden käyttö ja reitit on suunniteltava siten, ettei hiilihauta- ja kuopat lähialueineen vahingoitu. Niiden päälle tai välittömään läheisyyteen ei myöskään saa varastoida puutavaraa tai kasata hakkuujätettä. Alueellinen vastuumuseo voi pyynnöstä virkatyönään suorittaa hiilikuoppien ja -haudan maastoon merkinnän. Kohteen sijainti on merkitty lausunnon liitteenä olevalle karttaliitteelle.

Lahden museot / Päijät-Hämeen alueellinen vastuumuseo

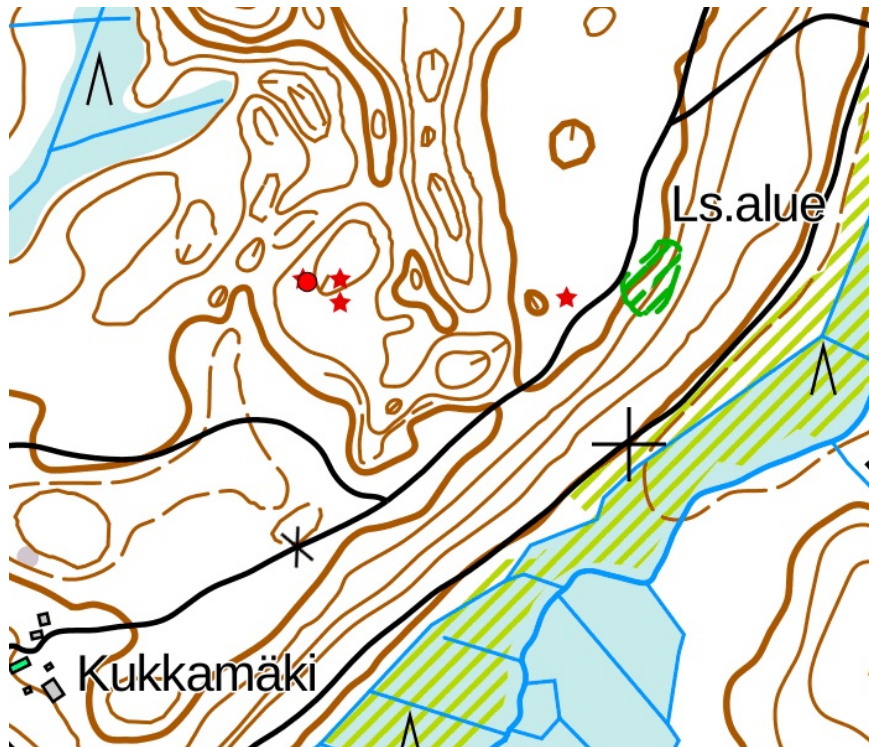
tutkimuspäällikkö Liisa Koskelainen

arkeologi Esko Tikkala

Liitteet: Karttaliite

Tiedoksi: Museovirasto

Karttaliite



Ote muinaisjännösrekisterin kartasta. Muinaisjännösrekisterin kohde *Notkonmäki* 1000050248. Hiilihauta merkitty punaisella ympyrällä, hiilikuopat sen läheisyydessä merkitty punaisilla tähdillä. Kolmas, itäisin tähti-merkintä = osin tuhoutunut tervahauta. Koordinaatit (ETRS-TM35FIN): P: 6786131 I: 408740 (Hiilihauta), P: 6786112 I: 408770 (Hiilikuoppa 1) ja P: 6786131 I: 408770 (hiilikuoppa 2)