

Antti Alhola / Metsänhoitoyhdistys Päijät-Häme ry

Viite: Metsänkäyttöilmoitus 1-2024-95305 (ilmoitusviite MHY20240911012932203)

Asia: Kiinteä muinaisjäänös metsänkäyttöalueella, 576-410-16-39 KOTAJÄRVI, Padasjoki

Padasjoella sijaitsevalle Kotajärven kiinteistölle 576-410-16-39 on tehty metsänkäyttöilmoitus. Metsänkäyttösuunnitelman kuviolla 38.0 sijaitsee muinaismuistolain (295/1963) suojaama muinaisjäänöskohde, historiallisen ajan hiilimiilu (mj-rekisterin tunnus *Kotajärvi* 1000046424).

Kohde Kotajärvi sijaitsee Kuivassuolle vievän nimettömän hiekkatien varrella, noin 360 metriä tiestä itään. Miilu on neliskulmainen ja sen koko on noin 12 x 12 metriä. Sitä reunustaa selkeästi erottuvat, noin 50–70 cm syvät ojat, joiden ulkoreunustoilla on noin 40 cm korkeaa loivapiirteistä vallimuodostelmaa. Rakenteen keskiosaan tehdyssä koepistossa pintaturpeen alta havaittiin runsaasti noen- ja hiilensekaista maata. Miilu on tehty hiekkaiseen maaperään, lounaaseen laskevaan rinteeseen. Paikalla kasvaa avointa kuusivaltaista havumetsää (Kärkkäinen 2022; *Padasjoki Torninmäki – Tuulivoimapuistoalueen arkeologinen inventointi 2022. Heilu Oy, kohde 7*).

Pyydettyinä lausuntonaan Päijät-Hämeen alueellinen vastuumuseo toteaa, että hakkuut on mahdollista toteuttaa metsänkäyttöilmoituksessa esitetyllä kuvioilla, mutta historiallisen ajan hiilimiilun alueella hakkuut on suoritettava maanpintaa rikkomatta (kantojen maastarepiminen, äestys yms. ovat kielletty). Myös metsäkoneiden käyttö ja reitit on suunniteltava siten, ettei muinaisjäänöskohdetta/maanpintaa sen alueella vahingoiteta: museo suosittaa hakkuut suoritettavaksi talviaikaan, kun maanpinta on jäässä ja lumipeitteen suojaama. Hiilimiilun alueelle ei saa myöskään varastoida puutavaraa tai kasata hakkuujätettä. Alueellinen vastuumuseo voi pyynnöstä suorittaa kohteen maastonmerkinnän virkatyönään.

Lahden museot / Päijät-Hämeen alueellinen vastuumuseo

tutkimuspäällikkö

Liisa Koskelainen

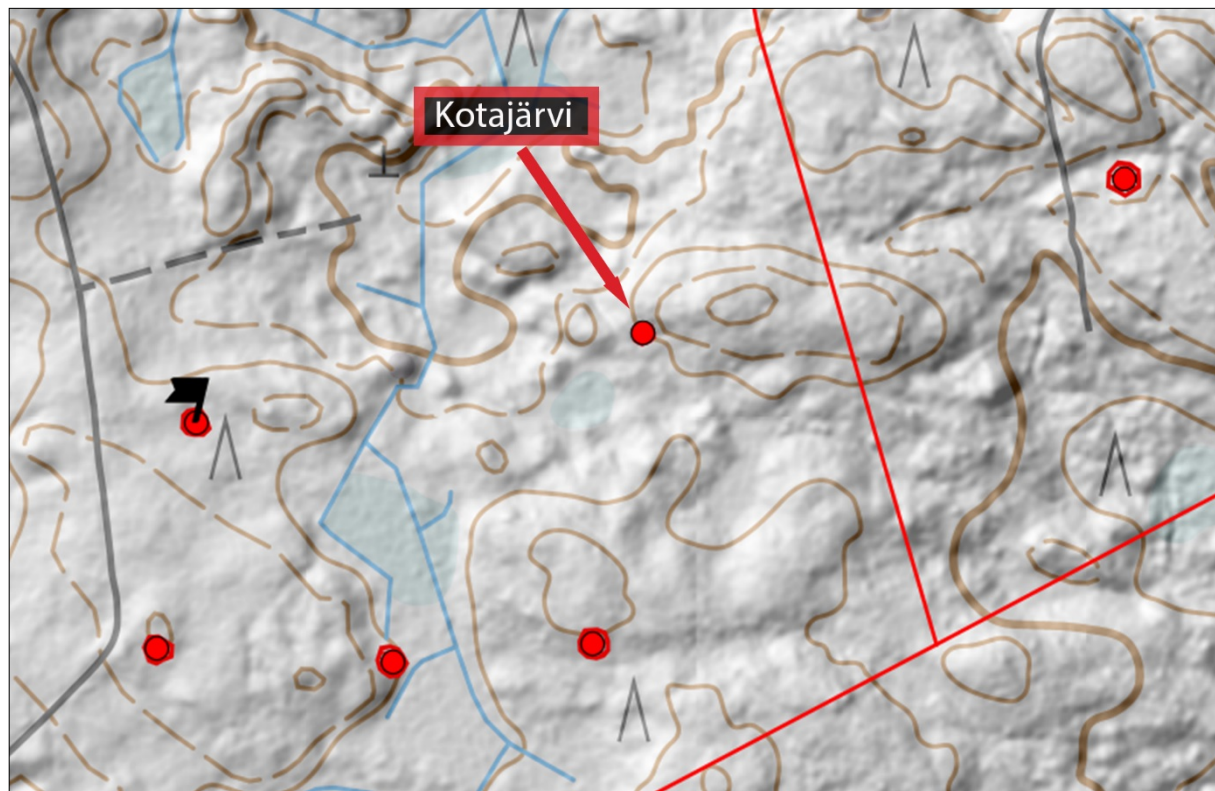
arkeologi

Tomi Kuljukka

Liitteet: Karttaliite

Tiedoksi: Museovirasto, kiinteistönomistaja

Karttaliite



Ote muinaisjäännösrekisterin kartasta. Kotajärven muinaisjäännös nuolen osoittamassa paikassa. Koordinaatit: P: 6799415 I: 403965.