

Sini Kalliokoski / Metsänhoitoyhdistys Päijät-Häme ry

Viite: Metsänkäyttöilmoitus 1-2024-95694 (ilmoitusviite MHY20240912012933391)

Asia: Kiinteä muinaisjäänös metsänkäyttöalueella, 16-406-2-34 SALMENRANTA, Asikkala

Asikkalassa sijaitsevalle Salmenrannan kiinteistölle 16-406-2-34 on tehty metsänkäyttöilmoitus. Metsänkäyttösuunnitelman kuvioilla 5.0 ja 7.0 sijaitsee muinaismuistolain (295/1963) suojaama muinaisjäänöskohde, historiallisen ajan asuinpaikka (mj-rekisterin tunnus *Salmenranta* 1000003014).

Torpan paikka sekä ainakin kolme kaskirauniota sijaitsevat etelään kohti Ruotsalaisen Hopeaselkää viettävällä rinteellä Kalkkisten kylässä. Torpan nurkkakivet ovat näkyvissä. Vuoden 2012 inventoinnissa havaittiin 14 raivausröykkiötä. Osa niistä on huolellisesti ladottuja, halkaisjoiltaan parimetrisiä ja korkeudeltaan puolimetrisiä. Lisäksi alueella on maakivien päälle, viereen ja väliin kasattuja röykkiöitä.

Pyydettyinä lausuntonaan Päijät-Hämeen alueellinen vastuumuseo toteaa, että hakkuut on mahdollista toteuttaa metsänkäyttöilmoituksessa esitetyllä kuvioilla, mutta historiallisen ajan asuinpaikan alueella hakkuut on suoritettava maanpintaa rikkomatta (kantojen maastarepiminen, äestys yms. ovat kielletty). Myös metsäkoneiden käyttö ja reitit on suunniteltava siten, ettei muinaisjäänöskohdetta/maanpintaa sen alueella vahingoiteta: museo suosittaa hakkuut suoritettavaksi talviaikaan, kun maanpinta on jäässä ja lumipeitteen suojaama. Asuinpaikan alueelle ei saa myöskään varastoida puutavaraa tai kasata hakkuujätettä. Alueellinen vastuumuseo voi pyynnöstä suorittaa kohteen maastonmerkinnän virkatyönään.

Lahden museot / Päijät-Hämeen alueellinen vastuumuseo

tutkimuspäällikkö

Liisa Koskelainen

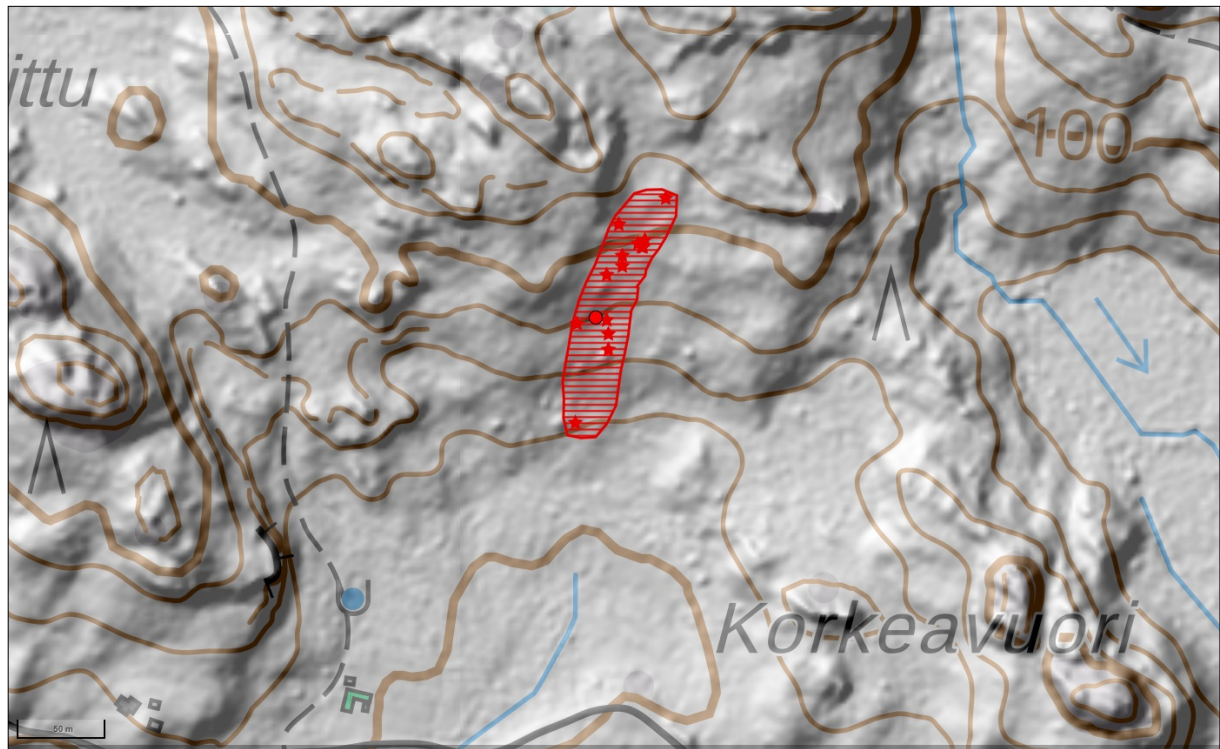
arkeologi

Tomi Kuljukka

Liitteet: Karttaliite

Tiedoksi: Museovirasto, kiinteistönomistaja

Karttaliite



Ote muinaisjäännösrekisterin kartasta. Salmenrannan muinaisjäännöksen aluerajaus punaisella ristikkokuviolla. Alakohteet punaisilla tähtisymboleilla.