

Teemu Kurhila / Laania Oy

**Viite:** Metsänkäyttöilmoitus 1-2024-102181 (ilmoitusviite MUJ202409900000526000926070724)

**Asia:** Muu kulttuuriperintökohde metsänkäyttöalueella, 532-403-6-54 HERMANNI, Lahti

Lahden Nastolassa sijaitsevalle Hermannin kiinteistölle (532-403-6-54) on tehty metsänkäyttöilmoitus. Metsänkäyttösuunnitelman kuvioilla 3.0 ja 4.0 sijaitsee *muu kulttuuriperintökohde*, historiallinen kylänpaikka (muinaisjäännösrekisterin tunnus *Immilä (Aleskylä)* 1000005131). Immilän Aleskylän kylätontti sijaitsee Hirtelahteen johtavan tien länsipuolella mäen laella ja sen pohjoisrinteessä. Alueella on useita kymmeniä erikokoisia kiviröykkiöitä ja kiviaitoja. Varhaisin maininta kylästä on vuodelta 1484 ja vuonna 1539 Immilässä on ollut jo 10 tilaa. 1560-luvulla tilojen määrä on ollut 14 ja vuonna 1571 kahdeksan (*T. Tiainen 2014: Nastola. Uudenkylän osayleiskaava-alueen arkeologinen inventointi 26.5.–25.6.2014; T. Kuljukka 2024: Tarkastus*).

Pyydettyä lausuntonaan Päijät-Hämeen alueellinen vastuumuseo toteaa, että hakkuut on mahdollista toteuttaa metsänkäyttöilmoituksessa esitetyillä kuvioilla, mutta ne on suoritettava vahingoittamatta alueella olevia rakenteita (röykkiöt ja kiviaidat) ja niiden välitöntä lähialuetta. Myös metsäkoneiden käyttö ja reitit on suunniteltava siten, ettei rakenteet vahingoitu. Rakenteiden alueelle ei saa myöskään varastoida puutavaraa. Alueellinen vastuumuseo on pyynnöstä suorittanut metsänkäyttöalueella olevien rakenteiden maastomerkinän virkатыönään. Rakenteet on merkitty punaisella ja keltaisella kuitunauhalla. Kohteen ja rakenteiden sijainnit on merkitty lausunnon liitteenä olevalle karttaliitteelle.

#### Lahden museot / Päijät-Hämeen alueellinen vastuumuseo

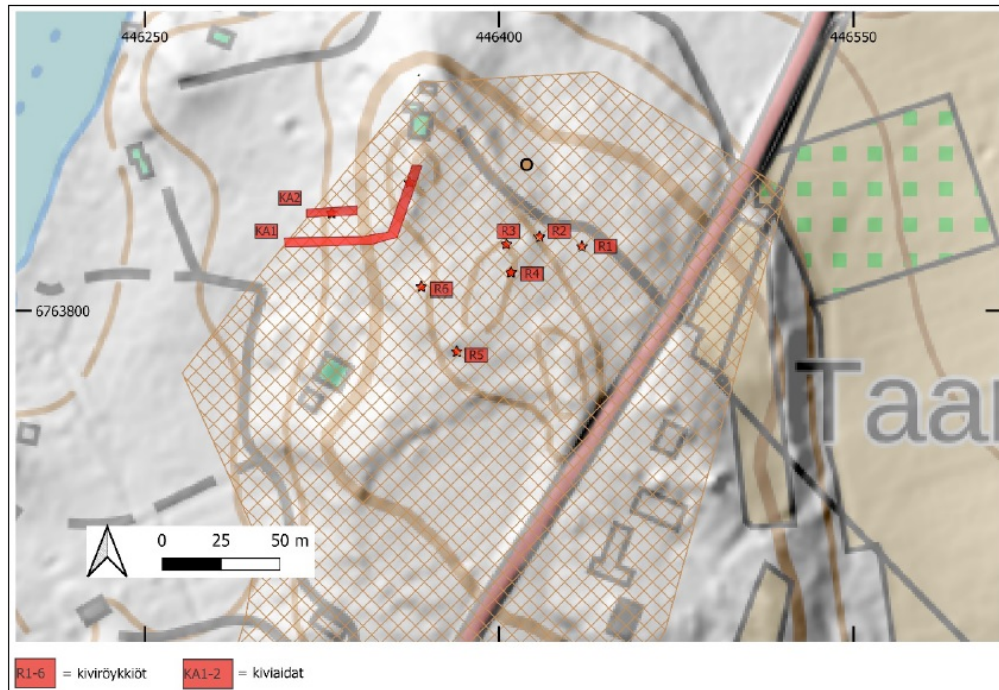
tutkimuspäällikkö Liisa Koskelainen

arkeologi Esko Tikkala

**Liitteet:** Karttaliite

**Tiedoksi:** Museovirasto

## Karttaliite



Muun kulttuuriperintökohteen rajausta ruskealla verkkokuvioilla. Alakohteet (röykkiöt 1–6) punaisella tähtisymbolilla ja (kiviaidat 1–2) punaisena alueena.

Alakohte	N	E
Röykkiö 1	6763827	446435
Röykkiö 2	6763831	446417
Röykkiö 3	6763828	446403
Röykkiö 4	6763816	446405
Röykkiö 5	6763783	446382
Röykkiö 6	6763810	446367
Kiviaita 1	6763854	446362
Kiviaita 2	6763841	446329