

Pasi Poikolainen / Stora Enso Oyj

**Viite:** Metsänkäyttöilmoitus 1-2024-100356 (ilmoitusviite S-E2024000018396)

**Asia:** Muu kulttuuriperintökohde metsänkäyttöalueella, 781-409-3-146 NORO, Sysmä

Sysmässä sijaitsevalle Noron kiinteistölle (98-452-1-20) on tehty metsänkäyttöilmoitus. Metsänkäyttösuunnitelman kuviolla 3.0 sijaitsee *muu kulttuuriperintökohde*, historiallisen ajan kiviaita (muinaisjäännösrekisterin tunnus *Erkkilä 1* 1000034549). Aita sijaitsee pienen, peltoaukean luoteisreunalla, voimajohtolinjan vieressä, sen länsipuolella. Pituutta kiviaiadalla on muutamia kymmeniä metrejä. Se on noin 1 m leveä ja 0,6 m korkea (*K. Luoto 2017: Heinola (Tampella) - Nuoramoinen. Voimajohtolinjan arkeologinen inventointi*).

Pyydettyä lausuntonaan Päijät-Hämeen alueellinen vastuumuseo toteaa, että hakkuut on mahdollista toteuttaa metsänkäyttöilmoituksessa esitetyllä kuviolla, mutta kiviaidan alueella ne on suoritettava kiviaitaa ja sen välitöntä lähialuetta vahingoittamatta. Myös metsäkoneiden käyttö ja reitit on suunniteltava siten, ettei aita lähialueineen vahingoitu. Aidan päälle ei myöskään saa varastoida puutavaraa tai kasata hakkuujätettä. Alueellinen vastuumuseo voi pyynnöstä suorittaa kiviaidan maastoonmerkinnän virkatyönään. Kohteen sijainti koordinaatteineen on merkitty lausunnon liitteenä olevalle karttaliitteelle.

#### Lahden museot / Päijät-Hämeen alueellinen vastuumuseo

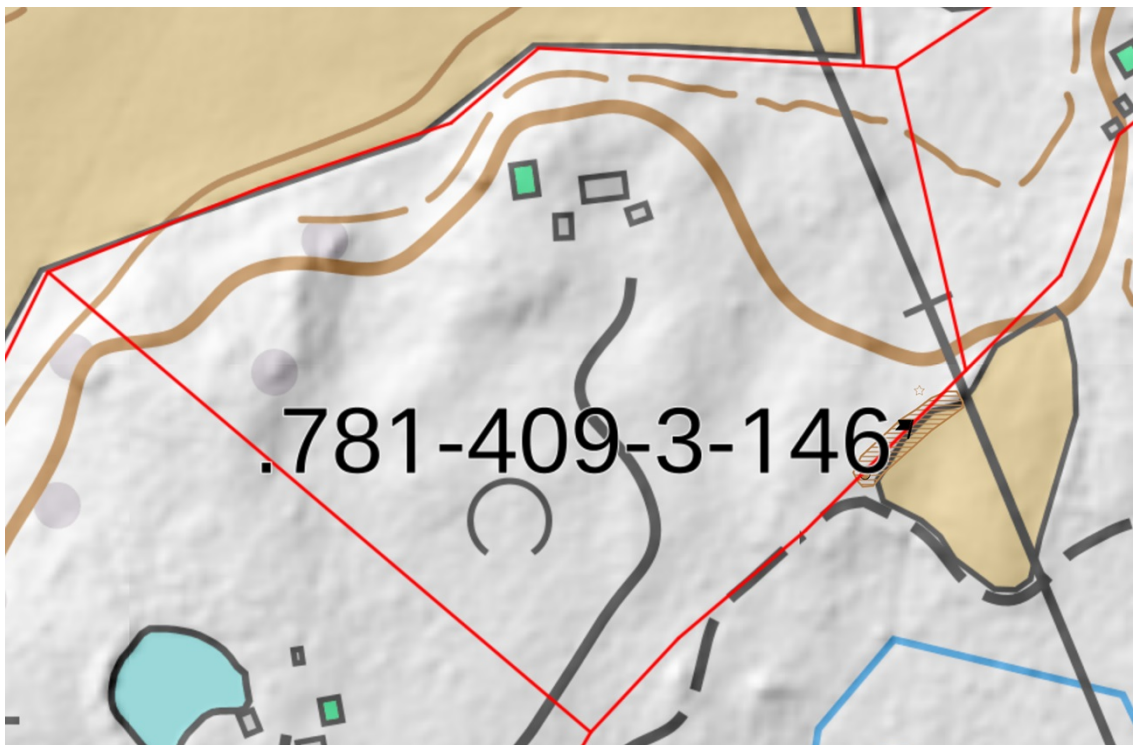
tutkimuspäällikkö Liisa Koskelainen

arkeologi Esko Tikkala

**Liitteet:** Karttaliite

**Tiedoksi:** Museovirasto

## Karttaliite



Ote muinaisjäännösrekisterin kartasta. Kiviaiadan alue (muinaisjäännösrekisterin tunnus *Erkkilä 1 1000034549*) merkitty ruskealla rasterilla ja lipulla. Pistekoordinaatti (ETRS-TM35FIN): P 6811094, I 439353.