

Tuomas Ukkonen / UPM-Kymmene Oyj

Viite: Metsänkäyttöilmoitus 1-2024-116435 (ilmoitusviite UPM2024102309101488401646914)

Asia: Mahdollinen muinaisjäänös metsänkäyttöalueella, 781-409-12-60 HOPEA-AHO, Sysmä

Sysmän kunnassa sijaitsevalle Hopea-Ahon kiinteistöille on tehty metsänkäyttöilmoitus. Metsänkäyttöilmoituksen kuvion 1.0 pohjoisosassa sijaitsee osa mahdollisen muinaisjäänöksen, historiallisen kylätontin alueesta (muinaisjäänösrekisterin tunnus *Maatiaiskoski* 1000024225). Kylä mainitaan kirjallisissa lähteissä ensimmäisen kerran vuonna 1793. Kuninkaan kartastossa mahdollisen kyläpaikan kohdalle on merkitty torppia, mutta vuoden 1793 yleiskartalle (*Charta öfver Heinola Höfdingedöme*) alue on merkitty jo kyläpaikaksi. Asutus on keskittynyt Tainionvirran eli Maatiasjoen molemmin puolin. Kylän sijainnin määrittäminen ja aluerajaus perustuvat kartta-analyyysiin ja ovat siten suuntaa antavia. Kohdetta ei ole tarkastettu maastossa. (*E. Tikkala, E. Sorvali ja P. Taipale, 2012: Päijät-Hämeen maakuntakaava. Historiallisen ajan muinaisjäänösten inventointi*). On mahdollista, että kylätontin alueella, sen aiemmin mylläämättömillä osilla, on säilynyt jäänteitä kylätonttiin kuuluneista rakenteista ja/tai myös sitä varhaisemmasta ihmisen toiminnasta - Päijät-Hämeen alueelta on muutaman viime vuoden aikana löytynyt historiallisten kylätonttien yhteydestä lähes poikkeuksetta viitteitä myös rautakaudesta.

Pyydettyinä lausuntonaan Päijät-Hämeen alueellinen vastuumuseo toteaa, että hakkuut on mahdollista toteuttaa metsänkäyttöilmoituksessa esitetyllä kuviolla. Kylätontin alueella ne on kuitenkin suoritettava erityistä varovaisuutta noudattaen. Jos vastaan tulee metsämaasta poikkeavia piirteitä (kuten kivirakenteita, kiveystä, tuhkaa, luita, esineitä yms.) on muokkaustoimet lopetettava ja otettava välittömästi yhteyttä Päijät-Hämeen alueelliseen vastuumuseoon (Lahden museot). Kylätontin sijainti on merkitty lausunnon liitteenä olevalle kartalle.

Lahden museot / Päijät-Hämeen alueellinen vastuumuseo

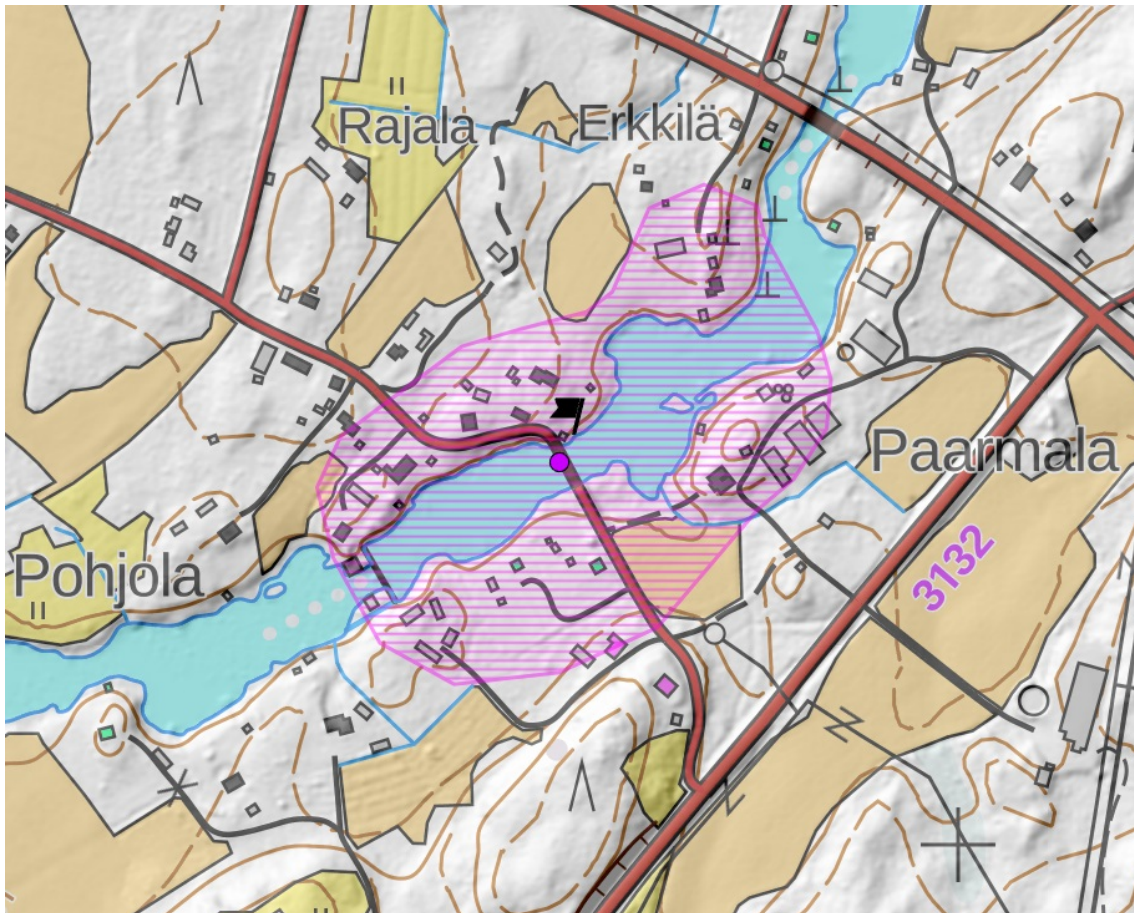
tutkimuspäällikkö Liisa Koskelainen

arkeologi Esko Tikkala

Liitteet: Karttaliite

Tiedoksi: Museovirasto, kiinteistönomistaja

Karttaliite



Ote muinaisjäännösrekisterin kartasta. Historiallisen ajan kylätontin alue (muinaisjäännösrekisterin tunnus *Maatiaskoski* 1000024225) merkitty vaaleanpunaisella rasterilla.