

Juha Nevalainen / Metsänhoitoyhdistys Päijät-Häme ry

**Viite:** Metsänkäyttöilmoitus 1-2024-101188 (ilmoitusviite MHY20240924012941988)

**Asia:** Kiinteä muinaisjäänös metsänkäyttöalueella, 81-405-6-232 MÄNTYLÄ, Hartola

Hartolassa sijaitsevalle Mäntylän kiinteistölle (tunnus 81-405-6-232) on tehty metsänkäyttöilmoitus. Metsänkäyttösuunnitelman kuviolla 1.0 sijaitsee muinaismuistolain (295/1963) suojaama kiinteä muinaisjäänös, kuppikivi (muinaisjäänösrekisterin kohde *Mäntylä* 1000003260). Kuppikivi sijaitsee vanhalla metsitetyllä pellolla. Muodoltaan se on kolmikulmainen ja matalahko. Se on päältä laakea, sammaloitunut ja on osittain maan sisässä. Kivi on kooltaan noin 2 x 2 x 0,5 metriä. Kiven yläpinnalla näkyvissä yksi laakea kuppi, jonka halkaisija on noin 5 senttimetriä. Kuppeja saattaa olla enemmänkin, sillä inventointihetkellä ei sammalta ryhdytty poistamaan koko kiven päältä. (*J. Tiilikkala ja V. Laakso 2020: Hartola. Valtatie 4:n parannusalueen arkeologinen inventointi*).

Pyydettyä lausuntonaan Päijät-Hämeen alueellinen vastuumuseo toteaa, että hakkuut on mahdollista toteuttaa metsänkäyttöilmoituksessa esitetyillä kuvioilla, mutta kuppikiven läheisyydessä ne on suoritettava kuppikiveä ja sen välitöntä lähialuetta vahingoittamatta (kantojen repiminen maasta, laikutus yms. on kielletty). Myös metsäkoneiden käyttö ja reitit on suunniteltava siten, ettei kuppikivi lähialueineen vahingoitu. Kuppikiven päälle tai välittömään läheisyyteen ei myöskään saa varastoida puutavaraa tai kasata hakkuujätettä. Alueellinen vastuumuseo voi pyynnöstä virkatyönään suorittaa kuppikiven maastoon merkinnän. Kohteen sijainti on merkitty lausunnon liitteenä olevalle karttaliitteelle.

#### **Lahden museot / Päijät-Hämeen alueellinen vastuumuseo**

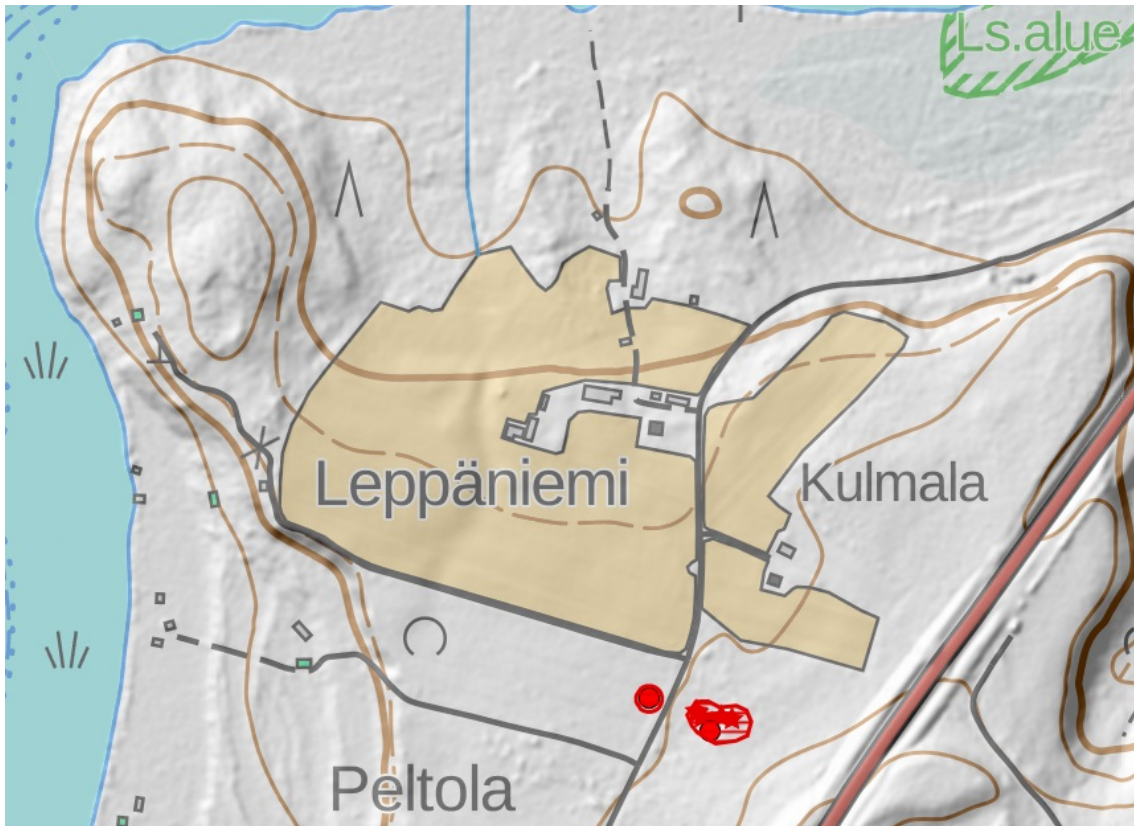
vt. museonjohtaja Sari Kainulainen

arkeologi Esko Tikkala

**Liitteet:** Karttaliite

**Tiedoksi:** Museovirasto

## Karttaliite



Ote muinaisjäännösrekisterin kartasta. Metsänkäyttöalueella sijaitseva kuppikivi (muinaisjäännösrekisterin kohde *Mäntylä* 1000003260) merkitty punaisella ympyrällä ja rasterilla (vasen). Koordinaatit (ETRS-TM35FIN): P 6834459 | 447931