

Marko Leppälä / Laania Oy

Viite: Metsänkäyttöilmoitus 1-2024-126361 (ilmoitusviite MUU20240990000000001108140734)

Asia: Kiinteä muinaisjäänös metsänkäyttöalueella, 576-402-3-72 SAMMALINEN, Padasjoki

Padasjoella sijaitsevalle Sammalisen kiinteistölle (tunnus 576-402-3-72) on tehty metsänkäyttöilmoitus. Metsänkäyttösuunnitelman kuviolla 2.0 sijaitsee muinaismuistolain (295/1963) suojaama kiinteä muinaisjäänös, kaskiröykkiö- ja nauriskuoppa-alue (muinaisjäänösrekisterin kohde *Sammalinen* 1000018760). Kaskiröykkiöt ja naurishaudat sijaitsevat Sammalisen järvestä noin 300 metriä länteen, karttaan merkitystä metsätiestä noin 50 metriä länteen ja siihen kuuluu 8 kaskiröykkiötä ja 3 nauriskuoppaa. Kaskiröykkiöt on pääsääntöisesti kasattu maakiven päälle tai ympärille. Niiden halkaisija vaihtelee 1 - 2 metrin, korkeus 0,4 - 0,7 metrin välillä. Suurin naurishauta sijaitsee niitystä noin 10 metriä luoteeseen. Se on kooltaan 2 x 4,4 x 0,3 - 0,7 metriä. Kohde löydettiin vuonna 2008, jolloin sen todettiin olevan täysin säilynyt. (*J. Tarvainen 2008: Evon kulttuuriperintöinventointi*).

Pyydettynä lausuntonaan Päijät-Hämeen alueellinen vastuumuseo toteaa, että hakkuut on mahdollista toteuttaa metsänkäyttöilmoituksessa esitetyillä kuvioilla, mutta kaskiröykkiöiden ja nauriskuoppien alueella ne on suoritettava rakenteita ja niiden lähialueita vahingoittamatta (kantojen repiminen maasta, laikutus yms. on kielletty). Myös metsäkoneiden käyttö ja reitit on suunniteltava siten, ettei röykkiöt- ja kaivannot lähialueineen vahingoitu. Röykkilöiden ja naurishautojen päälle tai välittömään läheisyyteen ei myöskään saa varastoida puutavaraa tai kasata hakkuujätettä. Alueellinen vastuumuseo voi pyynnöstä virkatyönään suorittaa hiilimiilun maastoon merkinnän. Kohteen sijainti on merkitty lausunnon liitteenä olevalle karttaliitteelle.

Lahden museot / Päijät-Hämeen alueellinen vastuumuseo

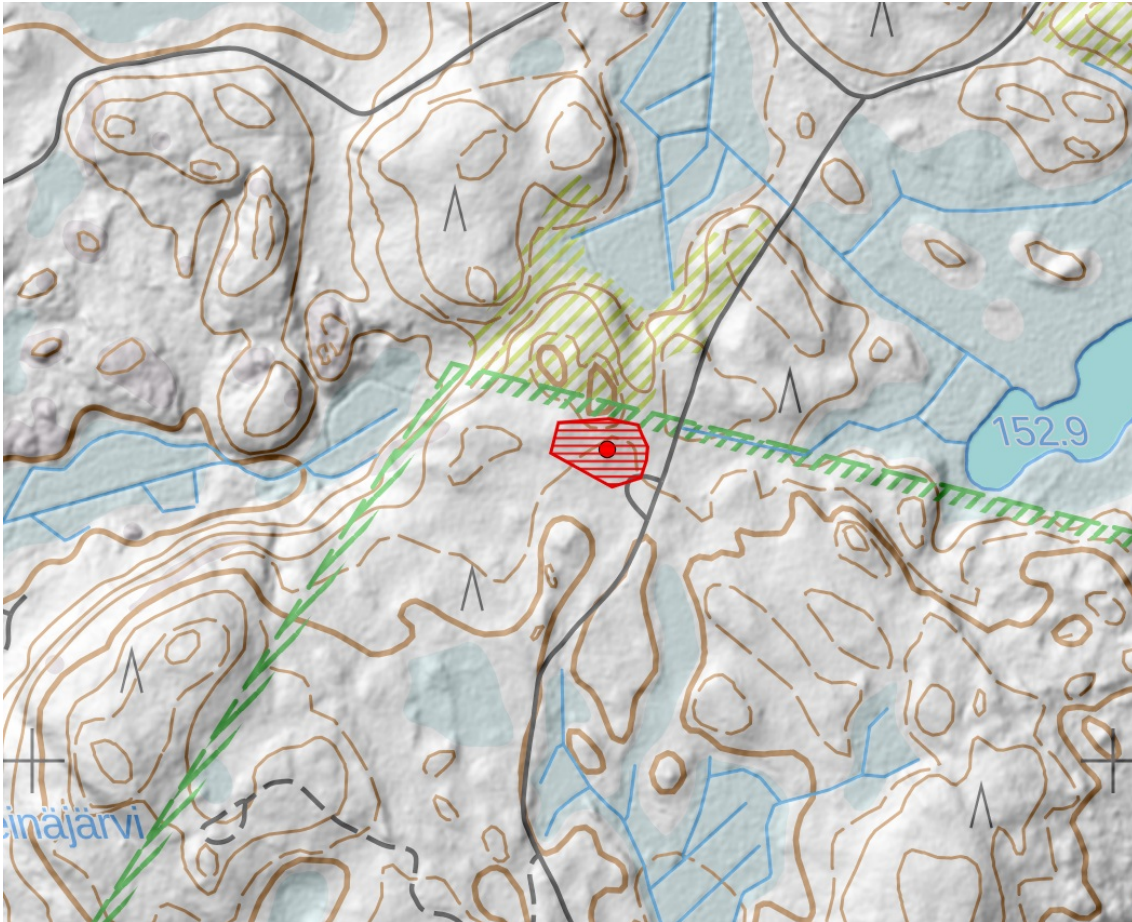
museonjohtaja Tuulia Tuomi

arkeologi Esko Tikkala

Liitteet: Karttaliite

Tiedoksi: Museovirasto, kiinteistönomistaja, Metsäkeskus

Karttaliite



Ote muinaisjäännösrekisterin kartasta. Kaskiröykkiöiden ja nauriskuoppien alue (muinaisjäännösrekisterin kohde *Sammalinen* 1000018760) merkitty punaisella ympyrällä ja rasterilla. Keskikoordinaatit (ETRS-TM35FIN): P 6794288, I 395532