

Tuomas Ukkonen / UPM-Kymmene Oyj

Viite: Metsänkäyttöilmoitus 1-2024-127685 (ilmoitusviite UPM2024111209591356401630044)

Asia: Mahdollinen muinaisjäänös metsänkäyttöalueella, 781-409-6-790 NORDENLUND, Sysmä

Sysmässä sijaitsevalle Nordenlundin kiinteistölle (tunnus 781-409-6-790) on tehty metsänkäyttöilmoitus. Metsänkäyttösuunnitelman kuvion 4.0 eteläreuna sijaitsee mahdollisen muinaisjäänöskohteen, historiallisen ajan kylätontin alueella (mj-rekisterin tunnus *Nuoramoinen* 1000024229). Nuoramoinen mainitaan lähteissä ensimmäistä kertaa vuonna 1405 ja maakirjoissa se esiintyy vuonna 1539. Kylän tilaluku on ollut 1560-luvulla jo 20. Paikalta tunnetaan useita kuppikiviä sekä rautakautista ja kivikautista asutusta (mj-rekisterin kohteet Koskuenmäki 1–3, Sihvola 1–3. Vanha-Oikkola, Nordenlundin karjahaka 1-3, Nordenlundin hevoshaka ja Koskuenoja). Kylätontti on paikannettu Kuninkaan kartaston perusteella ja siten aluerajaus ja sijainnin määritys ovat suuntaa antavia. Kylätonttia ei ole tarkastettu maastossa, ja se on edelleen osin asuttu, mistä johtuen sen suojelustatus on *mahdollinen muinaisjäänös* (E. Tikkala, E. Sorvali ja P. Taipale, 2012: *Päijät-Hämeen maakuntakaava. Historiallisen ajan muinaisjäänösten inventointi*). On mahdollista, että kyseisellä alueella, sen aiemmin mylläämättömillä osilla, on säilynyt jäänteitä kylätonttiin kuuluneista rakenteista ja/tai myös sitä varhaisemmasta ihmisen toiminnasta.

Pyydettyinä lausuntonaan Päijät-Hämeen alueellinen vastuumuseo toteaa, että hakkuut on mahdollista toteuttaa metsänkäyttöilmoituksessa esitetyillä kuvioilla, mutta historiallisen ajan kylätontin alueella ne on suoritettava erityistä varovaisuutta noudattaen. Jos vastaan tulee metsämaasta poikkeavia piirteitä (kuten kivirakenteita, kiveystä, tuhkaa, esineitä yms.) on muokkaustoimet lopetettava ja otettava välittömästi yhteyttä Päijät-Hämeen alueelliseen vastuumuseoon (Lahden museot). Museo suosittaa hakkuut suoritettavaksi talviaikaan, kun maanpinta on jäässä ja lumipeitteen suojaama. Kylätontin sijainti ja aluerajaus on merkitty lausunnon liitteenä olevalle kartalle.

Lahden museot / Päijät-Hämeen alueellinen vastuumuseo

tutkimuspäällikkö

Liisa Koskelainen

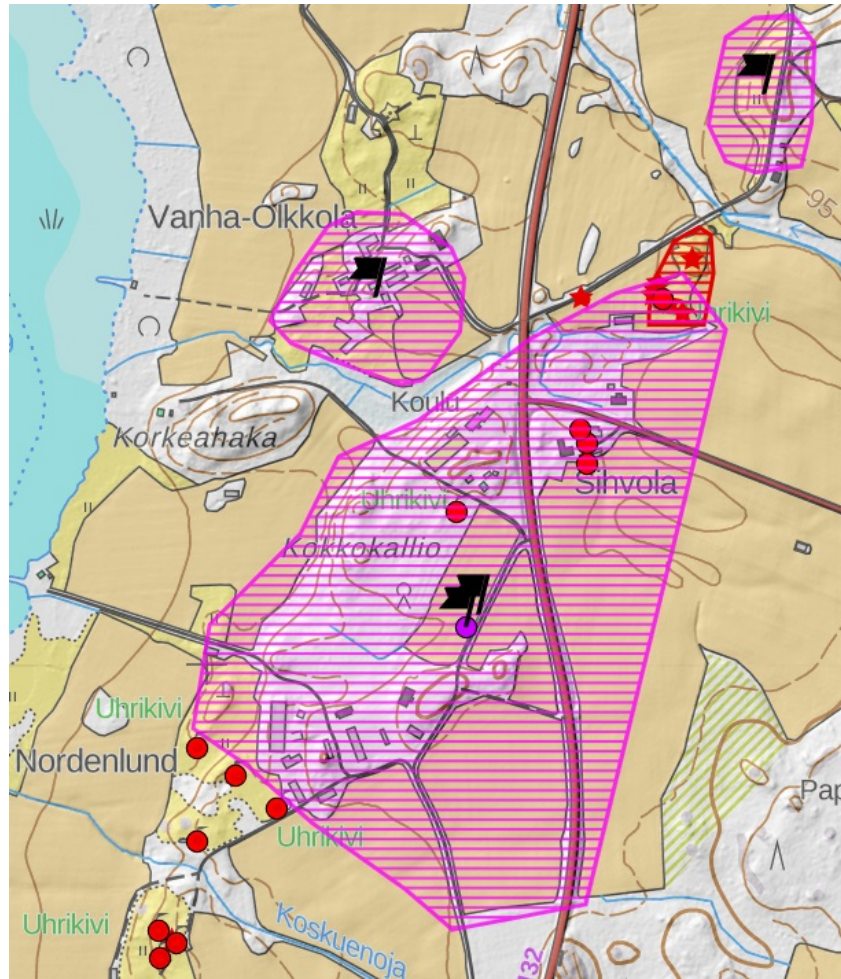
arkeologi

Esko Tikkala

Liitteet: Karttaliite

Tiedoksi: Museovirasto, kiinteistönomistaja

Karttaliite



Ote muinaisjäännösrekisterin kartasta. Historiallisen ajan kylätontin alueet (mj-rekisterin tunnus *Nuoramoinen* 1000024229) on merkitty vaaleanpunaisella rasterilla. Punainen rasteri, punaiset pallot ja tähti = alueella sijaitsevat muut suojellut muinaisjäännökset.