

Metsänkäyttöilmoituksen laatija / Kiinteistön omistaja

Viite: Metsänkäyttöilmoitus 1-2024-129891 (ilmoitusviite MFI2024182408)

Asia: Kiinteä muinaisjäänös metsänkäyttöalueella, 16-410-5-19 TAKALA, Asikkala

Asikkalassa sijaitsevalle Takalan kiinteistölle (tunnus 16-410-5-19) on tehty metsänkäyttöilmoitus. Metsänkäyttösuunnitelman kuvion 6.0 itäreunalla sijaitsee muinaismuistolain (295/1963) suojaama kiinteä muinaisjäänös, rajamerkki (muinaisjäänösrekisterin kohde *Takala* 1000041967). Rajamerkki on siirtolohkareen laelle kasattu nelimäinen kivilatomus. Sen halkaisija on noin 1 m ja korkeus 0,5 m. Kiviä latomuksessa on 2 - 6 kerroksessa, ja sen keskellä on lattea pystykivi. Siirtolohkareen halkaisija on noin 3 m ja korkeus 0,6–1,2 m. Rajamerkki sijaitsee Muikkulan ja Urajärvien kylien välisellä rajalla. Vuoden 1787 rajakartassa rajamerkkiä kutsutaan nimellä Kuninkaan Kihvi. Raja on myös merkitty v. 1842 pitäjänkartalle (3112 04 Asikkala) ja v. 1965 peruskartalle (3112 04 Pyhäntaka). (*H. Poutiainen 2020: Tarkastus*).

Pyydettyinä lausuntonaan Päijät-Hämeen alueellinen vastuumuseo toteaa, että hakkuut on mahdollista toteuttaa metsänkäyttöilmoituksessa esitetyillä kuvioilla, mutta rajamerkin alueella ne on suoritettava rajamerkkiä ja sen lähialuetta vahingoittamatta (kantojen repiminen maasta, laikutus yms. on kielletty). Myös metsäkoneiden käyttö ja reitit on suunniteltava siten, ettei rajamerkki lähialueineen vahingoitu. Rajamerkin päälle tai välittömään läheisyyteen ei myöskään saa varastoida puutavaraa tai kasata hakkuujätettä. Alueellinen vastuumuseo voi pyynnöstä virkatyönään suorittaa rajamerkin maastonmerkinnän. Kohteen sijainti on merkitty lausunnon liitteenä olevalle karttaliitteelle.

Lahden museot / Päijät-Hämeen alueellinen vastuumuseo

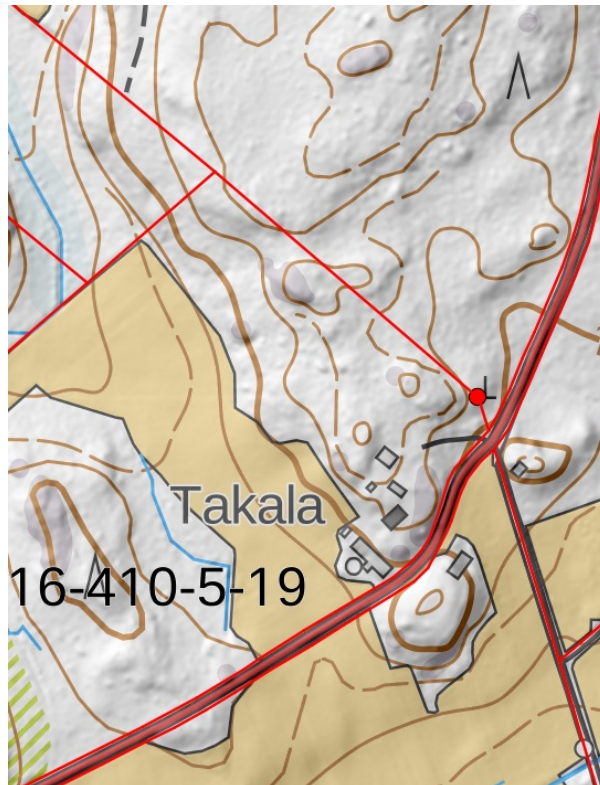
tutkimuspäällikkö Liisa Koskelainen

arkeologi Esko Tikkala

Liitteet: Karttaliite

Tiedoksi: Museovirasto

Karttaliite



Ote muinaisjäännösrekisterin kartasta. Rajamerkki (muinaisjäännösrekisterin kohde *Takala* 1000041967) merkitty punaisella ympyrällä. Keskikoordinaatit (ETRS-TM35FIN): P 6775464, I 434606