

Antti Niilahti, toimitsijamies

**Viite: Lausuntopyyntö 15.11.2024****Asia: Lausuntopyyntö alustavasta suunnitelmasta Lohiniementielle, Hartola**

Lohiniementien tiekunta suunnittelee Lohiniemen yksityistien kunnostamista kuivatuksen ja tieturvallisuuden parantamiseksi. Lausuntopyynnön mukaan tien parantaminen liittyy yhtä tienoikaisua ja mahdollista kääntöpaikan rakentamista lukuottamatta tien nykyisiin rakenteisiin, eikä tarvetta ole koskea tienläheisyydessä sijaitseville rauhoitetuille/suojelluille alueille muutoin kuin tarvittaessa niittämällä, jos näillä alueilla on näköesteeksi muodostuvaa kasvillisuutta ja liikennöintiä haittaavaa risukkoa. Suunnitelman (ohessa museolle toimitettu alustava suunnitelmakartta) mukaan tarkoituksena on tarvittaessa myös kaivaa ajoradan reunaan uusia ojia. Tämä kuitenkin huomioiden mahdolliset suojellut alueet, joilla ojitusta ei tehdä.

Lahden museot/ Päijät-Hämeen alueellinen vastuumuseo lausuu Lohiniementien alustavasta parantamissuunnitelmasta lausuntonaan seuraavaa.

*Arkeologinen kulttuuriperintö*

Suunnitelma-alueen alkuosa sijaitsee merkittävän rautakautisen/historiallisen ajan muinaisjäännöskeskittymän alueella. Lohiniementien välittömässä läheisyydessä ja/tai alueella sijaitsee kaksi muinaismuistolain (295/1963) suojaamaa kiinteää muinaisjäännöstä historiallinen/rautakautinen asuinpaikka (mj-rekisterin tunnukset *Kankaanpää* 1000023915 ja *Kirkkola 2* 1000023915) ja rautakaudelle todennäköisesti ajoittuva kuppi/uhrikivi (mj-rekisterin tunnus *Lohiniementie* 1000012257). Lohiniementien alkuosan alue (*Kankaanpää* 1000023915 ja *Kirkkola 2* 1000023915) on tutkittu Valtatie 4:n arkeologisissa tutkimuksissa vuonna 2021, joten esteitä Lohiniementien kunnostukselle (esim. ojitus ajoradan reunaan) ei tällä alueella ole (ks. oheinen kartta, alue 1). Sen sijaan Lohiniementien vieressä sijaitsevan kuppikiven (ks. oheinen kartta, alue 2, *Lohiniementie* 1000012257) alueella ei saa suorittaa ko. kiveen tai sitä ympäröivään maanpintaan kohdistuvia kajoavia toimenpiteitä. Jos kiven ympäriltä/läheisyydestä on tarkoitus poistaa pensaikkaa yms., on tämä suoritettava kuppikiveä ja sen ympärillä olevaa maanpintaa vahingoittamatta.

Muilta osin esteitä asiakohdan hankkeen toteuttamiselle ei ole. Jos suunnitelmia muutetaan (esim. uusi, poikkeava tielinjaus tai vanhan tielinjauksen merkittävä muuttaminen, leventäminen), on uudet suunnitelmakartat lähettävä museolle hyväksyttäväksi ennen työn alkua.

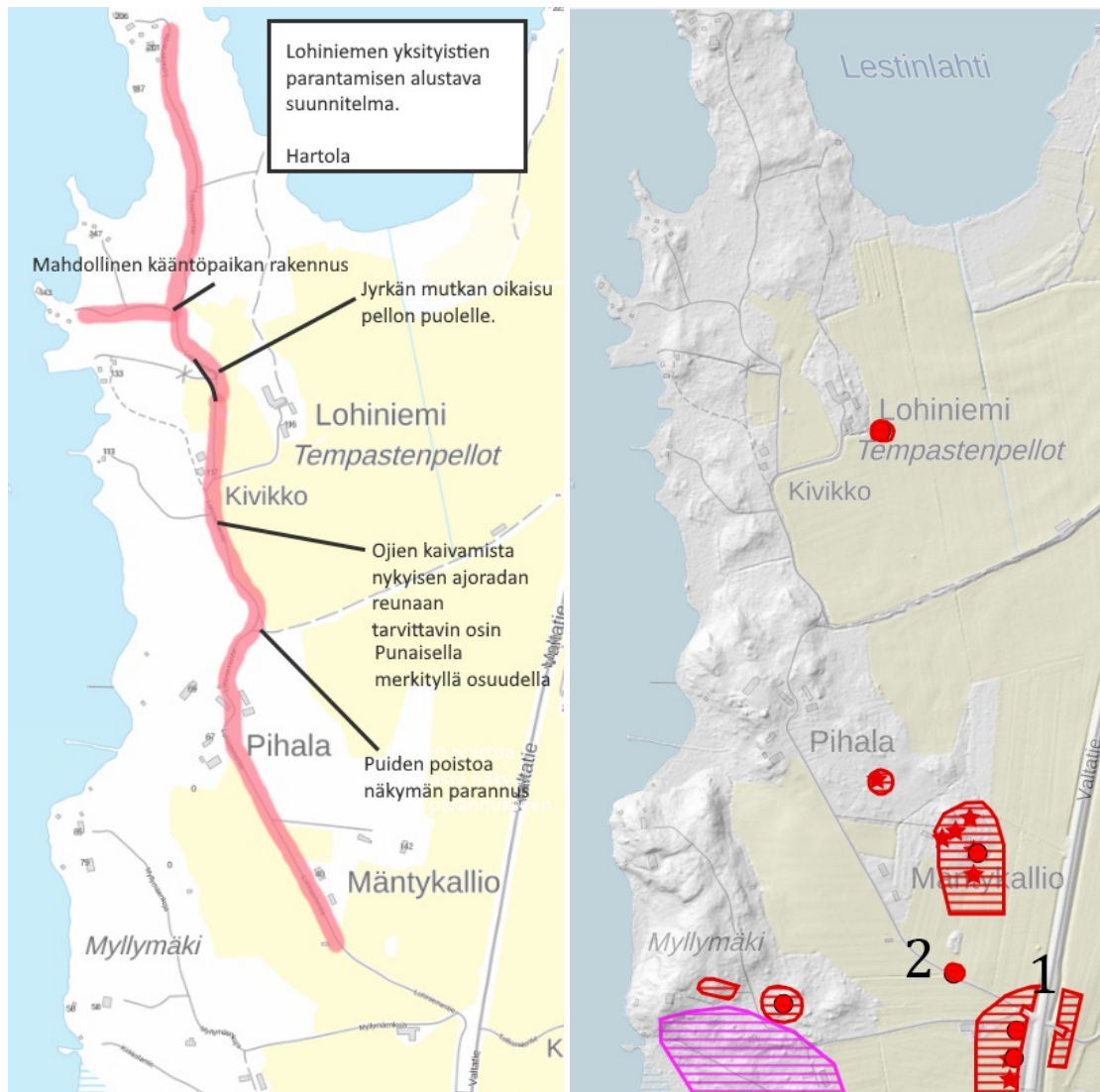
**Lahden museot / Päijät-Hämeen alueellinen vastuumuseo**

tutkimuspäällikkö Liisa Koskelainen

arkeologi Esko Tikkala

**Liitteet:** Karttaliite**Tiedoksi:** Museovirasto, Hartolan kunta, Hämeen ELY-keskus

## Karttaliite



Vasen: Museolle lähetetty alustava suunnitelmakartta. Oikea: ote muinaisjäännösrekisterin kartasta.

Suojellut muinaisjäännökset merkitty punaisella rasterilla ja palleroilla.